

Karte 15.14

## Rundweg um Hiesfeld

### Stationen für Naturerleben bzw. Kulturaspekte

1. Rotbach-See
2. Erlenbruchwald
3. Buchenwälder
4. Kleingartenanlage
5. Eichen-Hainbuchenwald-Grünland-Kleingehölz-Komplex in Hühnerheide
6. Weidegrünland mit Baumreihe und Feldgehölz in Hühnerheide
7. Grünland-Komplex an Bahnlinie
8. Bachrest
9. Struktureicher Grünland-Kleingehölz-Komplex
10. Birkenwäldchen auf Industriebrache / Bahndamm
11. „Grünland“ an Zechenbahn
12. Brache und Gebüsch in Rotbachaue
13. Grünlandaue des Rotbachs
14. Rotbach (eingetiefter Abschnitt)
15. Haus Hiesfeld (Kultur)
16. Staubecken (August-Aspekt: Blutweiderich)
17. Nördliches Nebental (Bach, Teich, Wald,)
18. Kiefer
19. Eiche
20. Birkenwald auf Halde
21. Magerrasen-Gehölzstrukturen an Oststraße

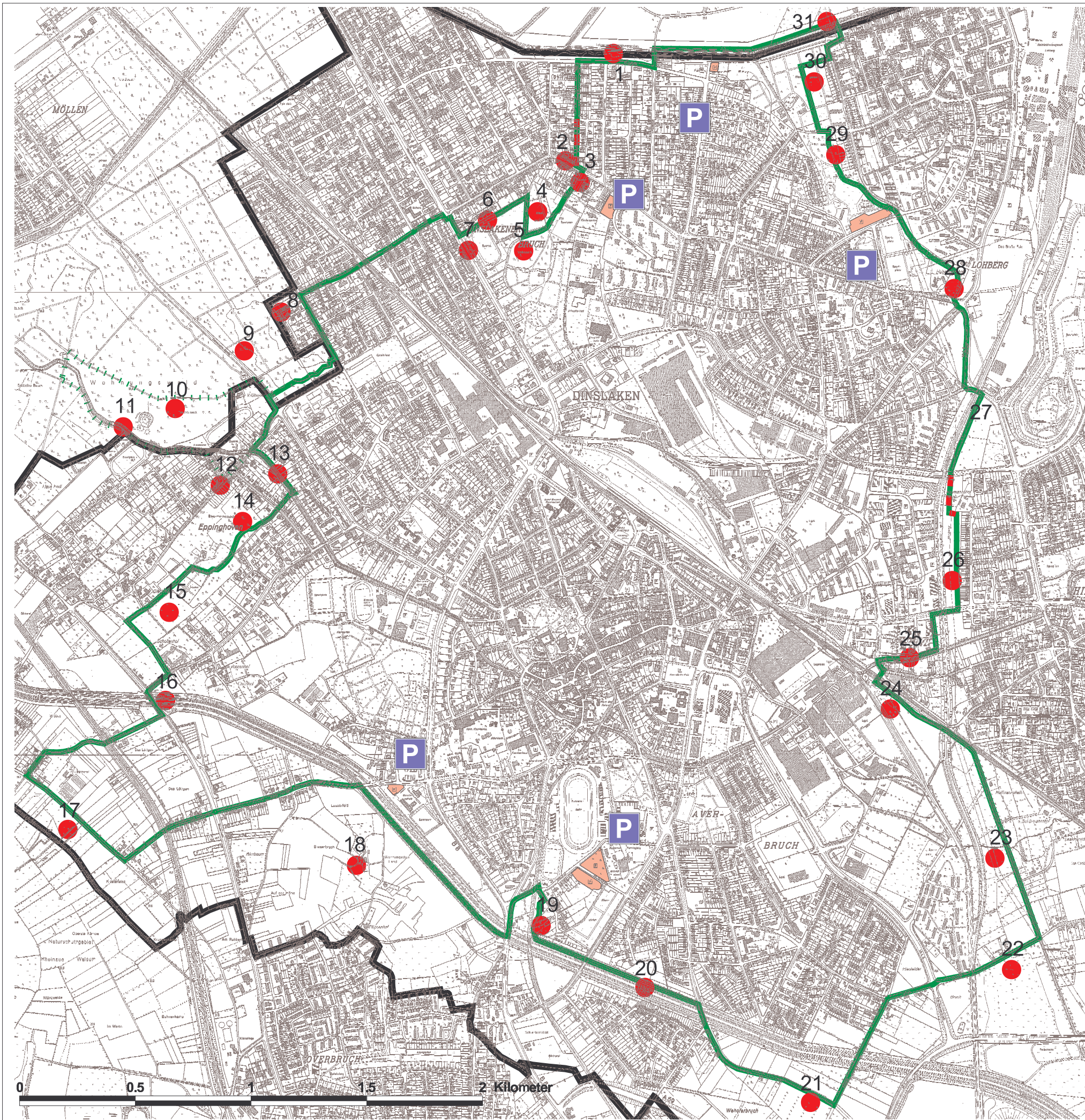
### Ausgangspunkte für Wanderung

1. Verschiedene Parkmöglichkeiten an Straßen
2. Verschiedene Parkplätze entlang der Route

### Streckenlänge

Blauer Weg: 10,2 km  
 Blauer Weg (incl. Schleife um Lohberg): 14,4 km





Karte 15.15

Rundweg um Dinslaken

Stationen für Naturerleben bzw. Kulturaspekte

- 1. Lohberger Entwässerungsgraben und Stillgewässer
- 2. Ahorn-Allee in Augusta-Straße
- 3. Augusta-Platz (Platanen)
- 4. Kleingartenanlage nördlich des Volksparks
- 5. Volkspark
- 6. Grünanlage nördlich des Sportplatzes
- 7. Ruderalvegetation an Radweg entlang der Weseler Straße
- 8. Schützenverein „Feldmark“
- 9. Strukturreicher Eichen-Hainbuchenwald (mit Kirsche, nach S: Ahorn-Dominanz)
- 10. Wohnungswald (Eichen-Hainbuchenwald, Buchenwald)
- 11. Rotbach (im Wald), nach O: Wasserpflanzen (Laichkraut)
- 12. Eppinkstraße: Baumhasel-Allee
- 13. Rotbach: Sandbach, Beobachtung von Kleinfischen
- 14. Eichen-Hainbuchenwald in Eppinghoven
- 15. Grünland-Obstwiesen-Komplex bei Biohof Scholtenhof
- 16. Emscher: Wasserpflanzen, Wasservögel
- 17. NSG Rheinaue Walsum
- 18. Agrarlandschaft Biesenbruch
- 19. Waldpark südlich der Trabrennbahn
- 20. Emscher: Magergrünland, Sandmagerrasen an Dämmen
- 21. Strukturreiche Agrarlandschaft „Wehoferbruch“
- 22. Magerrasen-Gehölz-Komplex an Oststraße
- 23. Strukturreicher Grünland-Gehölz-Komplex
- 24. Birkenwäldchen auf Industriebrache
- 25. Rotbach
- 26. „Grünland“ an Zechenbahn
- 27. Damm der Zechenbahn und junger Wald auf Brachenstandort
- 28. Hülsemannshof (Obstwiesenrest, Magergrünland) und Grünanlage
- 29. Roteichenwald in Freizeitanlage Lohberg
- 30. Kleingartenanlage
- 31. Blick in landwirtschaftlich genutzte Landschaft (jenseits Graben)

Ausgangspunkte für Wanderung

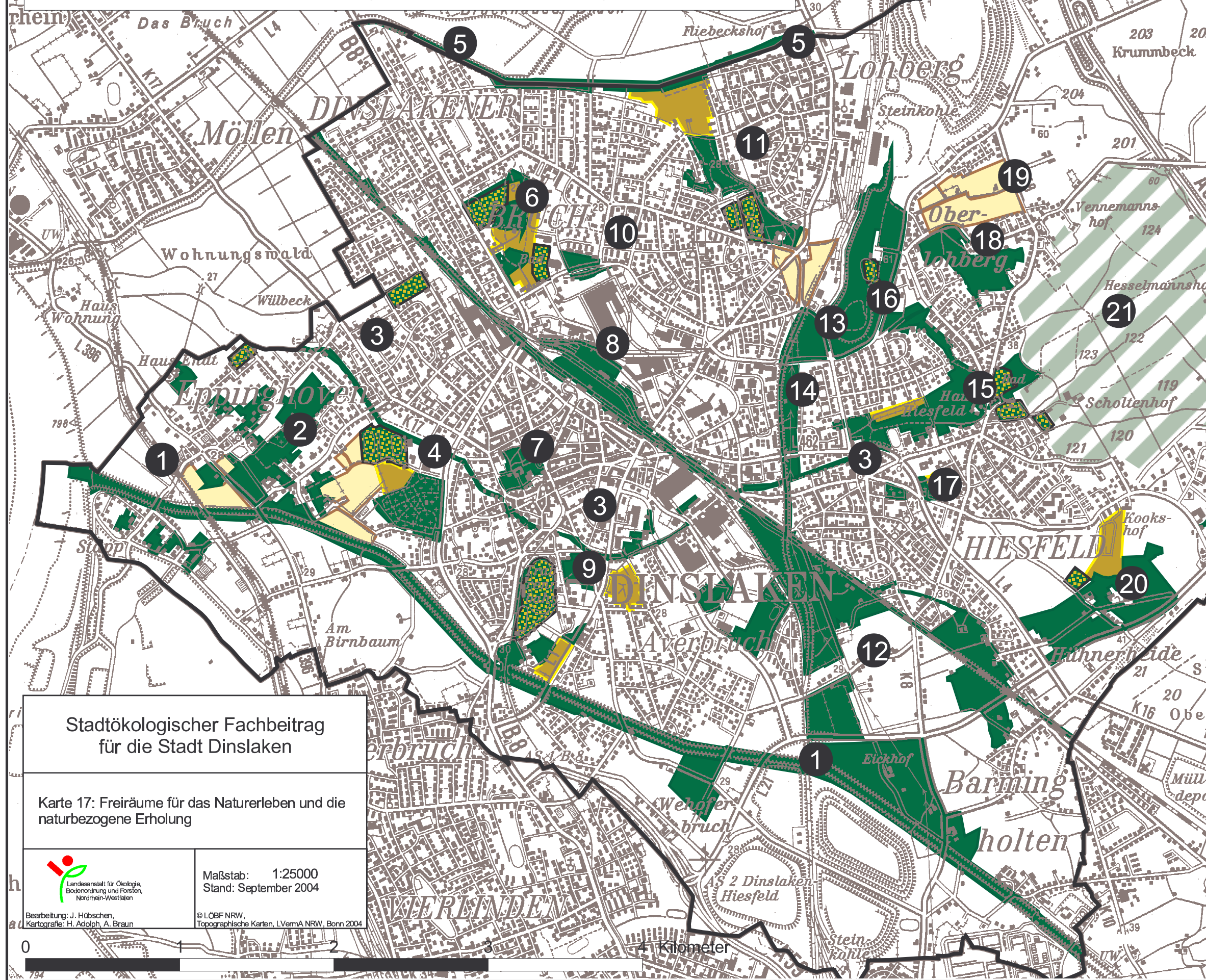
- 1. Verschiedene Parkplätze entlang der Route
- 2. Verschiedene Parkmöglichkeiten an Straßen

Streckenlänge

- Grüner Weg: 18,0 km
- Grüner Weg mit Schleife im Wohnungswald: 19,8 km



# Karte 17: Freiräume für das Naturerleben und die naturbezogene Erholung



- Legende**
- Wertvolle Lebensräume im Siedlungsbereich
  - Kleingartenanlagen
  - Landwirtschaftliche Freiflächen
  - Freiflächen für Spiel und Sport
  - Naturerlebnisbereich Scholtenbusch
- 1 Emscher
  - 2 Freiraumkomplex Eppinghoven
  - 3 Rotbach - Dinslaken
  - 4 Parkfriedhof und Umfeld
  - 5 Lohberger Entwässerungsgraben
  - 6 Volkspark
  - 7 Stadtpark
  - 8 Güterbahnhofsbrache
  - 9 Freiraumkomplex Averbruch
  - 10 Stadtwäldchen östlich der Eissporthalle
  - 11 Freizeitanlage Lohberg
  - 12 Freiraumkomplex Hiesfelder Bruch
  - 13 Agrarlandschaft Ziegelstraße
  - 14 Grünanlage an der Zechenbahn
  - 15 Rotbachau in Hiesfeld
  - 16 Kleiner Lohberg
  - 17 Friedhöfe in Hiesfeld
  - 18 Kulturlandschaft bei Ufermannshof
  - 19 Agrarlandschaft Oberlohberg
  - 20 Freiraumkomplex Hühnerheide / Mittelfeld
  - 21 Scholtenbusch / Rotbachsee

Stadtökologischer Fachbeitrag  
für die Stadt Dinslaken

Karte 17: Freiräume für das Naturerleben und die naturbezogene Erholung



Maßstab: 1:25000  
Stand: September 2004

Bearbeitung: J. Hübschen,  
Kartografie: H. Adolph, A. Braun

© LOBF NRW,  
Topographische Karten, LVermA NRW, Bonn 2004

