

# Qualifizierter Mietspiegel

für nicht preisgebundenen Wohnraum  
in der Stadt Castrop-Rauxel



Gültig ab 01. April 2021  
bis 31. März 2023



# Inhaltsverzeichnis

---

<b>ALLGEMEINE INFORMATIONEN ZUM MIETSPIEGEL UND MIETRECHT</b> .....	<b>3</b>
MIETSPIEGELERSTELLUNG .....	3
RECHTLICHE GRUNDLAGEN UND ZWECK DES MIETSPIEGELS .....	4
GELTUNGSBEREICH DES MIETSPIEGELS .....	4
BEGRIFFSDEFINITIONEN.....	5
<b>1. MIETSPIEGELTABELLE</b> .....	<b>5</b>
<b>2. BAUALTER</b> .....	<b>6</b>
<b>3. ERMITTLUNG VON BESONDEREN WOHNWERTMERKMALEN</b> .....	<b>7</b>
<b>4. MIETSPIEGELSPANNE</b> .....	<b>9</b>
<b>5. LAUFZEIT</b> .....	<b>9</b>
<b>VERÖFFENTLICHUNG</b> .....	<b>9</b>
AMTSBLATT .....	9
STÄDTISCHE HOMEPAGE .....	9
ONLINE-RECHNER.....	9
ONLINE-KARTEN .....	9
<b>ANWENDUNGSBEISPIEL</b> .....	<b>10</b>
<b>IMPRESSUM</b> .....	<b>11</b>
<b>ANLAGE A</b>	
KARTE 1: WOHNWERTMERKMALE LAGE IN „ALTSTADT“ UND LAGE IN „INNENSTADT“ .....	1
KARTE 2: WOHNWERTMERKMAL LAGE MIT „STRAßENLÄRM >60DB(A)“ .....	2
KARTE 3: WOHNWERTMERKMALE LAGEN IN „ALTSTADT“, IN „INNENSTADT“ UND MIT „STRAßENLÄRM >60DB(A)“ .....	3
<b>ANLAGE B</b>	
GEBÄUDEVERZEICHNIS ZU DEN WOHNWERTMERKMALEN LAGE IN „ALTSTADT“, LAGE IN „INNENSTADT“ UND LAGE MIT „STRAßENLÄRM>60DB(A)“ .....	1

# **Allgemeine Informationen zum Mietspiegel und Mietrecht**

## **Mietspiegelerstellung**

Der qualifizierte Mietspiegel für die Stadt Castrop-Rauxel 2021 wurde auf der Grundlage einer repräsentativen Datenerhebung nicht preisgebundener Wohnungen im Stadtgebiet der Stadt Castrop-Rauxel erstellt. Er basiert auf Daten, die im Zeitraum von April 2020 bis August 2020 bei Eigentümern von Wohnungsbeständen in der Stadt Castrop-Rauxel eigens zum Zwecke der Mietspiegelerstellung erhoben wurden. Die Auswahl erfolgte zufällig. Die Daten wurden mit Hilfe eines standardisierten Fragebogens erhoben. Es wurde eine schriftliche Befragung von Vermietern durchgeführt. Relevant für die Auswertungen waren dabei lediglich Mieten, die in den letzten sechs Jahren vereinbart oder, von Betriebskostenerhöhungen abgesehen, geändert worden sind (§ 558 Abs. 2 BGB).

Über den gesamten Erstellungszeitraum hinweg wurden die Arbeiten durch den Arbeitskreis Mietspiegel begleitet, der vom Bereich Vermessung und Geoinformation der Stadt Castrop-Rauxel geleitet wurde. Dem Arbeitskreis gehörten Vertreter folgender Institutionen an:

- Stadt Castrop-Rauxel – Bereich Vermessung und Geoinformation
- Gemeinnützige Baugenossenschaft Castrop-Rauxel eG
- Gutachterausschuss für Grundstückswerte im Kreis Recklinghausen, in der Stadt Castrop-Rauxel und in der Stadt Herten
- Haus-, Grund- und Wohnungseigentümerversammlung Castrop-Rauxel und Umgebung e.V.
- Haus und Grund Eigentümerversammlung Castrop-Rauxel e.V.
- Mieterverein Dortmund und Umgebung e.V.
- DMB Mieterbund Dortmund e.V.
- LEG Wohnen GmbH
- Vivawest Wohnen GmbH
- Vonovia SE

Die Auswertung der Daten und die wissenschaftliche Bearbeitung des Mietspiegels erfolgte durch Analyse & Konzepte immo.consult GmbH, Gasstraße 10, 22761 Hamburg.

Der Mietspiegel wurde nach anerkannten wissenschaftlichen Grundsätzen erstellt und mit Hilfe der Regressionsmethode errechnet.

Er wurde von den genannten Mieter- und Vermietervertretern anerkannt. Er genügt somit den Anforderungen, die an einen qualifizierten Mietspiegel nach §558 d Abs. 3 BGB gestellt werden.

Der Mietspiegel wurde am 22. April 2021 vom Rat der Stadt Castrop-Rauxel zur Kenntnis genommen.

Er wird zum 01.04.2021 in Kraft gesetzt und im Amtsblatt und auf der Homepage der Stadt Castrop-Rauxel veröffentlicht.

## Rechtliche Grundlagen und Zweck des Mietspiegels

Ein Mietspiegel ist gemäß § 558c und § 558d des Bürgerlichen Gesetzbuches (BGB) eine Übersicht über die in Castrop-Rauxel gezahlten Mieten für nicht preisgebundenen Wohnraum vergleichbarer Art, Größe, Ausstattung, Beschaffenheit und Lage (= *ortsübliche Vergleichsmiete*).

Der Mietspiegel liefert Informationen über ortsübliche Vergleichsmieten verschiedener Wohnungskategorien. Er trägt dazu bei, das Mietpreisgefüge im nicht preisgebundenen Wohnungsbestand transparent zu machen, Streitigkeiten zwischen Mietvertragsparteien zu vermeiden, Kosten der Beschaffung von Informationen über Vergleichsmieten im Einzelfall zu verringern und den Gerichten die Entscheidung in Streitfällen zu erleichtern.

Der qualifizierte Mietspiegel löst zwei wesentliche Rechtsfolgen aus:

- Enthält der vorliegende qualifizierte Mietspiegel Angaben zu einer bestimmten Wohnung, so hat ein Vermieter diese Angaben auch dann mitzuteilen, wenn er eine Mieterhöhung auf eine andere nach §558a Abs. 3 BGB mögliche Argumentation stützt.
- Im gerichtlichen Verfahren wird widerlegbar vermutet, dass die im qualifizierten Mietspiegel bezeichneten Entgelte die ortsübliche Vergleichsmiete wiedergeben (§558d Abs. 3 BGB)

## Geltungsbereich des Mietspiegels

Dieser Mietspiegel gilt für Wohnungen in Castrop-Rauxel, die bis zum 01.04.2020 bezugsfertig geworden sind. Für Mietwohnungen, die zu einem späteren Zeitpunkt bezugsfertig wurden, kann die Miete in Anlehnung an die Mietwerte dieses Mietspiegels vereinbart werden.

Er gilt nach § 549 BGB dagegen **nicht** für

- Wohnraum, der zum vorübergehenden Gebrauch vermietet ist, § 549 Abs. 2 Nr. 1 BGB. Maßgeblich ist, ob ein allgemeiner Wohnbedarf von unbestimmter Dauer oder ein Sonderbedarf gedeckt werden soll. In der Regel wird vorübergehender Gebrauch ein Jahr nicht übersteigen.
- Wohnraum, der Teil einer vom Vermieter selbst bewohnten Wohnung ist und den der Vermieter überwiegend mit Einrichtungsgegenständen auszustatten hat, sofern der Wohnraum dem Mieter nicht zum dauernden Gebrauch mit seiner Familie oder mit Personen überlassen ist, mit denen er einen auf Dauer angelegten gemeinsamen Haushalt führt,
- Wohnraum, den eine juristische Person des öffentlichen Rechts oder ein anerkannter Träger der Wohlfahrtspflege angemietet hat, um ihn Personen mit dringendem Wohnungsbedarf zu überlassen, wenn sie den Mieter bei Vertragsschluss auf die Zweckbestimmung des Wohnraums und die Ausnahme von bestimmten, in § 549 Abs. 2 genannten Vorschriften des BGB hingewiesen hat, § 549 Abs.2 Nr. 3 BGB.
- Wohnraum in Heimen, heimähnlichen Unterkünften, sozialen Einrichtungen oder Sammelunterkünften.
- preisgebundenen Wohnraum (öffentlich geförderte Wohnungen), (der Mietspiegel gilt nach Auslaufen der Sozialbindung);

Darüber hinaus ist der Mietspiegel **nicht** unmittelbar anwendbar auf

- Wohnraum mit unter 30 m<sup>2</sup> oder über 120 m<sup>2</sup> Wohnfläche,
- vollständig untervermieteten Wohnraum,
- überwiegend möbliert vermieteten Wohnraum (ausgenommen Einbauküchen und -schränke),

- gewerblich oder teilgewerblich genutzten Wohnraum (die Nutzung des sogenannten Arbeitszimmers gilt nicht als gewerblich),
- Werks-, Dienst- oder Hausmeisterwohnungen, sofern für diese eine vergünstigte Miete bezahlt wird.

## Begriffsdefinitionen

### Mietenbegriff "Netto-Kaltmiete"

Bei den im Mietspiegel ausgewiesenen Beträgen handelt es sich um die Netto-Kaltmiete je Quadratmeter Wohnfläche und Monat. Dieses entspricht der Grundmiete ohne die Kosten für Heizung und Warmwasser (Heizkosten) sowie ohne alle anderen Betriebskosten gemäß Betriebskostenverordnung (BetrKV) und ohne sonstige Entgelte (z. B. Stellplatzmieten).

### Möblierung

Bei möbliert vermieteten Wohnungen können die Werte des Mietspiegels herangezogen werden. Dazu ist der Mietwert der unmöblierten Wohnung festzustellen und um den Wert der Möblierung zu erhöhen.

## 1. Mietspiegeltabelle

**Tabelle 1** bildet die Basis des Mietspiegels. Sie gibt das durchschnittliche Mietniveau (= Basis-Nettomiete) für bestimmte Wohnflächen in Euro pro m<sup>2</sup> und Monat ohne Berücksichtigung der Merkmale Beschaffenheit, Art, Ausstattung und Wohnlage wieder.

### Wohnfläche

Bei der Berechnung der Wohnfläche sind folgende Grundsätze zu beachten:

Dachgeschossflächen mit einer lichten Höhe von mindestens 1 Meter und weniger als 2 Metern werden zur Hälfte berücksichtigt; nicht berücksichtigt werden Flächen mit einer lichten Höhe von weniger als 1 Meter.

Die Flächen von Balkonen, Loggien etc. werden nach § 2 Abs. 2 Ziffer 2 Wohnflächenverordnung berücksichtigt.

**Tabelle 1: Monatliche Basis-Nettomiete in Euro/m<sup>2</sup> nach Wohnfläche**

Wohnfläche [m <sup>2</sup> ]	Basismiete [Euro/m <sup>2</sup> ]	Wohnfläche [m <sup>2</sup> ]	Basismiete [Euro/m <sup>2</sup> ]	Wohnfläche [m <sup>2</sup> ]	Basismiete [Euro/m <sup>2</sup> ]
30-34	5,20	60-64	5,18	90-94	5,37
35-39	5,16	65-69	5,20	95-99	5,41
40-44	5,14	70-74	5,23	100-104	5,46
45-49	5,13	75-79	5,26	105-109	5,50
50-54	5,14	80-84	5,30	110-114	5,54
55-59	5,16	85-89	5,34	115-120	5,59

## **2. Baualter**

In der **Tabelle 2** werden sieben Baualtersklassen ausgewiesen. Mit dem Baualter wird im Mietspiegel die Beschaffenheit, einschließlich der überwiegenden energetischen Beschaffenheit, abgebildet.

### **Beschaffenheit**

Das Wohnwertmerkmal "Beschaffenheit" bezieht sich auf Bauweise, Zuschnitt und baulichen Zustand des Gebäudes oder der Wohnung. Es wird im Mietspiegel durch das Baujahr dargestellt, weil die grundsätzliche Beschaffenheit verschiedener Wohnungen wesentlich durch die während bestimmter Zeitperioden übliche Bauweise charakterisiert wird. Maßgeblich ist dabei das Baujahr bzw. die Bezugsfertigkeit des Gebäudes, wobei zwei Ausnahmen bestehen:

- Nachträglich errichtete bzw. ausgebauten Dachgeschosswohnungen werden entsprechend dem Baujahr eingeordnet, in dem sie bezugsfertig geworden sind.
- Grundlegend modernisierte Wohnungen können in das Baujahr eingeordnet werden, in dem die Wohnung wieder bezugsfertig wurde. In diesem Fall können Zuschläge für Modernisierungsmaßnahmen (siehe Tabelle 3) nicht zusätzlich geltend gemacht werden. Eine grundlegende Modernisierung ist dann gegeben, wenn ein Umbau im Sinne des § 16 Wohnraumförderungsgesetz mit wesentlichem Aufwand durchgeführt wurde. Ein wesentlicher Bauaufwand bedeutet laut Rechtsprechung, dass mindestens ein Drittel der Kosten aufgewandt wurde, die für die Erstellung einer vergleichbaren Neubauwohnung dieses Jahrgangs aufgewandt werden mussten.

**Tabelle 2: Einfluss des Baualters auf die Basis-Nettomiete**

<b>Baualter</b>	<b>Zuschlag</b>
Baujahre bis 1919	+ 0,0 %
Baujahre 1920-1948	+ 4,3 %
Baujahre 1949-1970	+ 2,3 %
Baujahre 1971-1980	+ 0,8 %
Baujahre 1981-1990	+ 10,6 %
Baujahre 1991-2010	+ 13,7 %
Baujahre 2011-2020	+ 38,0 %

### 3. Ermittlung von besonderen Wohnwertmerkmalen

Neben den Merkmalen der Wohnungsgröße und des Baujahres können Besonderheiten bei Ausstattung, Gebäudetyp und Wohnlage den Mietpreis einer Wohnung beeinflussen.

**Tabelle 3 weist Zu- oder Abschläge zur Basis-Nettomiete** aufgrund besonderer Wohnwertmerkmale oder Besonderheiten der Wohnlage und des Wohnumfeldes der Mietwohnung aus. Tabelle 3 enthält nur Wohnwert- oder Lagemerkmale, die sich im Rahmen der Auswertungen als signifikant mietpreisbeeinflussend herausgestellt haben und in ausreichender Anzahl für die Auswertung vorlagen.

Maßgeblich sind nur Wohnwertmerkmale, die vom Vermieter gestellt werden. Hat ein Mieter einzelne Ausstattungsmerkmale selbst geschaffen – ohne dass die Kosten vom Vermieter erstattet wurden –, so bleiben diese Ausstattungsmerkmale unberücksichtigt. Bei der Höhe der ausgewiesenen Zu- und Abschläge handelt es sich jeweils um durchschnittliche Werte. Sie stellen auf eine jeweilige Durchschnittsqualität des Merkmals ab. Abweichungen davon nach oben oder unten sind möglich.

Zusätzlich zu den aufgelisteten Merkmalen können weitere nicht im Rahmen der Mietspiegel-Erhebung erfasste Ausstattungsmerkmale zu einem Zu- oder Abschlag im Rahmen der Mietspiegelspannen führen.

**Tabelle 3: Wohnwerterhöhende und wohnwertmindernde Merkmale**

<b>Wohnwertmerkmale</b>	<b>Zu- und Abschläge</b>
Wohnung liegt in der Altstadt (Siehe Anlagen A und B. Kein Extra Zuschlag für Innenstadtlage)	+ 10,6 %
Wohnung liegt in der Innenstadt (Siehe Anlagen A und B.)	+ 5,5 %
Wohnung liegt in einem Bereich mit keinem (Innenhöfe oder Grünflächen) oder niedrigem Verkehrsaufkommen (verkehrsberuhigter Bereich)	+ 2,0 %
Beeinträchtigung von Straßenlärm von mehr als 60 db(A) (Siehe Anlagen A und B. Maßgebend sind der 24h-Pegel, gemäß der Kartierung des Ministeriums für Klimaschutz, Umwelt, Landwirtschaft Natur- und Verbraucherschutz des Landes Nordrhein-Westfalen Stand 31.03.2020 und die Gebäudereferenzen des Landes NRW Stand 01.07.2020).	- 2,5 %
Personenaufzug vorhanden	+ 8,1 %
Wäschetrockenraum oder Waschküche mit Trocknungsmöglichkeit	+ 2,7 %
Bad ohne Bodenfliesen	- 5,7 %
Bad mit Warmwasserversorgung mittels Kleinboiler, Untertischgeräte, Durchlauferhitzer	- 2,5 %
Fußboden aus Parkett, Vinyl, Kacheln/Fliesen oder Naturstein/ Marmor	+ 6,0 %
Rollläden	+2,5 %
Nicht modernisierter Altbau bis Baualter 1970 einschließlich	- 6,4 %
Außenwanddämmung aller Wände nach 1990 bis 1999	+ 4,8 %
Außenwanddämmung aller Wände nach 2000 bis 2009	+ 6,9 %
Außenwanddämmung aller Wände nach 2010	+ 8,8 %
Modernisierung Sanitärbereich nach 2010 (mindestens: Fliesen, Badewanne/Duschtasse, Waschbecken und WC)	+ 2,6 %

Folgende Merkmale wurden zwar im Rahmen der Datenerhebung abgefragt, bei der Datenanalyse im Rahmen des gewählten Regressionsmodells konnte aber kein Einfluss auf die Höhe der Miete festgestellt werden:

- Dachgeschosswohnung, Souterrainwohnung, Maisonettewohnung, Penthousewohnung
- Einbauküche mit Schränken und Elektrogeräten
- Bad und WC innerhalb oder außerhalb der Wohnung
- Zusätzliches Gäste-WC
- Kein vom Vermieter gestelltes Bad und WC
- Badewanne, Dusche, Zweites Waschbecken, Handtuchrockner-Heizkörper, Fenster im Bad PVC Belag im Bad
- Nicht alle Räume von der Diele erreichbar (z.B. Durchgangszimmer)
- Abstellraum innerhalb oder außerhalb der Wohnung
- Eigener Kellerraum oder Dachbodenanteil
- Installation (Strom, Wasser, Gas) überwiegend sichtbar auf Putz
- Gegensprechanlage
- Mindestens ein Wohnraum, Küche, Bad ohne fest installierte Heizung,
- Fußbodenheizung in mindestens der Hälfte der Räume
- Einbruchschutz (z.B. Panzerriegel, abschließbare Fenster)
- Bodengleiche Dusche im Bad
- Alle Türen mind. 90cm breit
- Wohnung ist schwellenfrei
- Wohnung ist stufenlos erreichbar
- Haltegriffe
- Teppichboden, PVC Böden, Rohboden/ kein Fußbodenbelag, Laminat, Holzdielen
- Einfachverglasung, Doppelkassenfenster, Isolierverglasung, Wärmeschutzverglasung, Höherwertige Wärmeschutzverglasung (U-Wert von 1,0 und darunter)
- Balkon/ Loggia, Terrasse, Dachterrasse, Wintergarten, Eigener Garten, Gemeinschaftsgarten
- Einordnung nach Energieausweis
- Beheizungsart (Zentralheizung, Etagenheizung, Elektro- /Nachtspeicheröfen, Einzelöfen) und Energieträger (Öl, Gas, Fernwärme, Kohle, Koks, Holz, Pellets, Erneuerbare Energien)
- Warmwasserversorgung (keine vom Vermieter gestellte Warmwasserversorgung, Zentrale Warmwasserversorgung)
- Dach- und Kellerdämmung, Austausch des Wärme-Erzeugers (z.B. Heizkessel, Gastherme)
- Erneuerung Wohneingangstür
- Lage zu Einkaufsmöglichkeiten, Bildungseinrichtungen, Haltestellen ÖPNV, Grünanlagen, Gaststätten, Restaurants, Cafés, Hausarzt, Krankenhaus, Grünflächen



## **4. Mietspiegelspanne**

Ergebnis ist die mittlere Miete für eine Referenzwohnung durch Auswahl der Basis-Nettomiete (Tabelle 1), Berücksichtigung des Baualters (Tabelle 2) und anschließende Anwendung aller objektspezifischen Zu- und Abschläge (Tabelle 3).

Für die Ermittlung der Mietspiegelspanne muss die so ermittelte Referenzmiete abschließend jeweils mit den sich aus der statistischen Auswertung ergebenden Faktoren 0,897 und 1,106 multipliziert werden.

Innerhalb der Spannen können folgende Unterschiede zum Ausdruck kommen:

- Art, Umfang und Qualität der Ausstattung,
- Einfluss von Merkmalen, die nicht in ausreichender Fallzahl vorhanden waren bzw. nicht abgefragt wurden, sowie
- Unterschiede, die sich aus den konkreten Standortmerkmalen ergeben, die vom Mietspiegel nicht erfasst wurden.

## **5. Laufzeit**

Dieser Mietspiegel gilt ab dem 01. April 2021 und hat eine Laufzeit bis zum 31. März 2023.

## **Veröffentlichung**

Der Mietspiegel ist jederzeit auf verschiedenen Wegen frei abzurufen und nutzbar.

### **Amtsblatt**

Der Mietspiegel wird nach Kenntnisnahme durch den Rat der Stadt Castrop-Rauxel im Amtsblatt der Stadt Castrop-Rauxel veröffentlicht.

### **Städtische Homepage**

Alle Informationen zum Mietspiegel sind jederzeit auf der städtischen Homepage abrufbar:

<https://castrop-rauxel.de/mietspiegel>

### **Online-Rechner**

Für die Dauer der Gültigkeit des Mietspiegels wird ein Online-Rechner vorgehalten. In diesem sind die Mietspiegeldaten hinterlegt und die nötigen Berechnungen können dort durchgeführt werden.

Der Link zum Aufruf des Online-Rechners ist ebenfalls abrufbar unter:

<https://castrop-rauxel.de/mietspiegel>

### **Online-Karten**

Mindestens für die Dauer der Gültigkeit des Mietspiegels sind die in Anhang A enthaltenen Kartendarstellungen der Wohnwertmerkmale Lage Altstadt, Lage Innenstadt und Lage mit Straßenlärm >60db(A) in digitaler Form im städtischen Geoinformationsportal CasGeoportal einsehbar. Der Link zum Aufruf ist ebenfalls erreichbar unter:

<https://castrop-rauxel.de/mietspiegel>

## Anwendungsbeispiel

Zur Veranschaulichung wird die Vorgehensweise an einer fiktiven Wohnung illustriert:

Schritt	Wohnwertmerkmale	Konkrete Angaben	Tabellenwerte
Schritt 1	Tabelle 1: Wohnfläche	80 m <sup>2</sup>	5,30 Euro/m <sup>2</sup>
Schritt 2	Tabelle 2: Baujahr	1967	+2,3 %
Schritt 3	Tabelle 3: Wohnwertmerkmale	<ul style="list-style-type: none"> <li>• <i>Lärm über 60dB(A)</i></li> <li>• <i>Aufzug vorhanden</i></li> <li>• <i>Fußboden Parkett</i></li> <li>• <i>Modernisierung Sanitärbereich im Jahr 2014</i></li> </ul>	- 2,5 % + 8,1 % + 6,0 % + 2,6 %

Exemplarische Ermittlung der durchschnittlichen ortsüblichen Vergleichsmiete:

SCHRITT	WOHNWERTMERKMALE	PROZENT	EURO/m <sup>2</sup>	FELD	
Schritt 1	Tabelle 1: Wohnfläche Tabellenwert		5,30	A1	
Schritt 2	Tabelle 2: Baualtersklasse	+ 2,3 %		A2	
Schritt 3	Tabelle 3: Wohnwertmerkmale	+ 14,2 %		A3	
	<b>Summe der Zu-/Abschläge:</b>	+ 16,5 %		B	
<b>Umrechnung der Summe der Zu-/Abschläge:</b> [Euro/m <sup>2</sup> ]		Feld A1 : 100	x Feld B =		
		5,30 : 100	16,5	0,87	C
<b>Mittlere monatliche ortsübliche Vergleichsmiete:</b> [Euro/m <sup>2</sup> ]		Feld A1 + Feld C	=		
		5,30	0,87	6,17	D
<b>Mittlere ortsübliche Vergleichsmiete pro Monat:</b> [Euro]		Feld D x Wohnfläche	=		
		6,17	80	493,60	E

### Mietspiegelspanne:

Die durchschnittliche ortsübliche Vergleichsmiete für die Beispielwohnung beträgt 6,17 Euro/m<sup>2</sup>.

Ortsüblich sind Mietpreise, die sich in dem Preisintervall um -10,3 % (entspricht x 0,897) bis + 10,6 % (entspricht x 1,106) um 6,17 Euro/m<sup>2</sup> befinden.

Die Grenzen dieses Intervalls liegen folglich bei:

6,17 Euro/m<sup>2</sup> x 0,897 = **5,53 Euro/m<sup>2</sup> (untere Intervallgrenze)**

6,17 Euro/m<sup>2</sup> x 1,106 = **6,82 Euro/m<sup>2</sup> (obere Intervallgrenze)**

# **Impressum**

## **Herausgeberin:**

Stadt Castrop-Rauxel  
Bereich Vermessung und Geoinformation  
Europaplatz 1  
44575 Castrop-Rauxel  
[geoinformation@castrop-rauxel.de](mailto:geoinformation@castrop-rauxel.de)  
<https://castrop-rauxel.de>

## **Auswertung:**

Analyse & Konzepte immo.consult GmbH  
Gasstraße 10  
22761 Hamburg

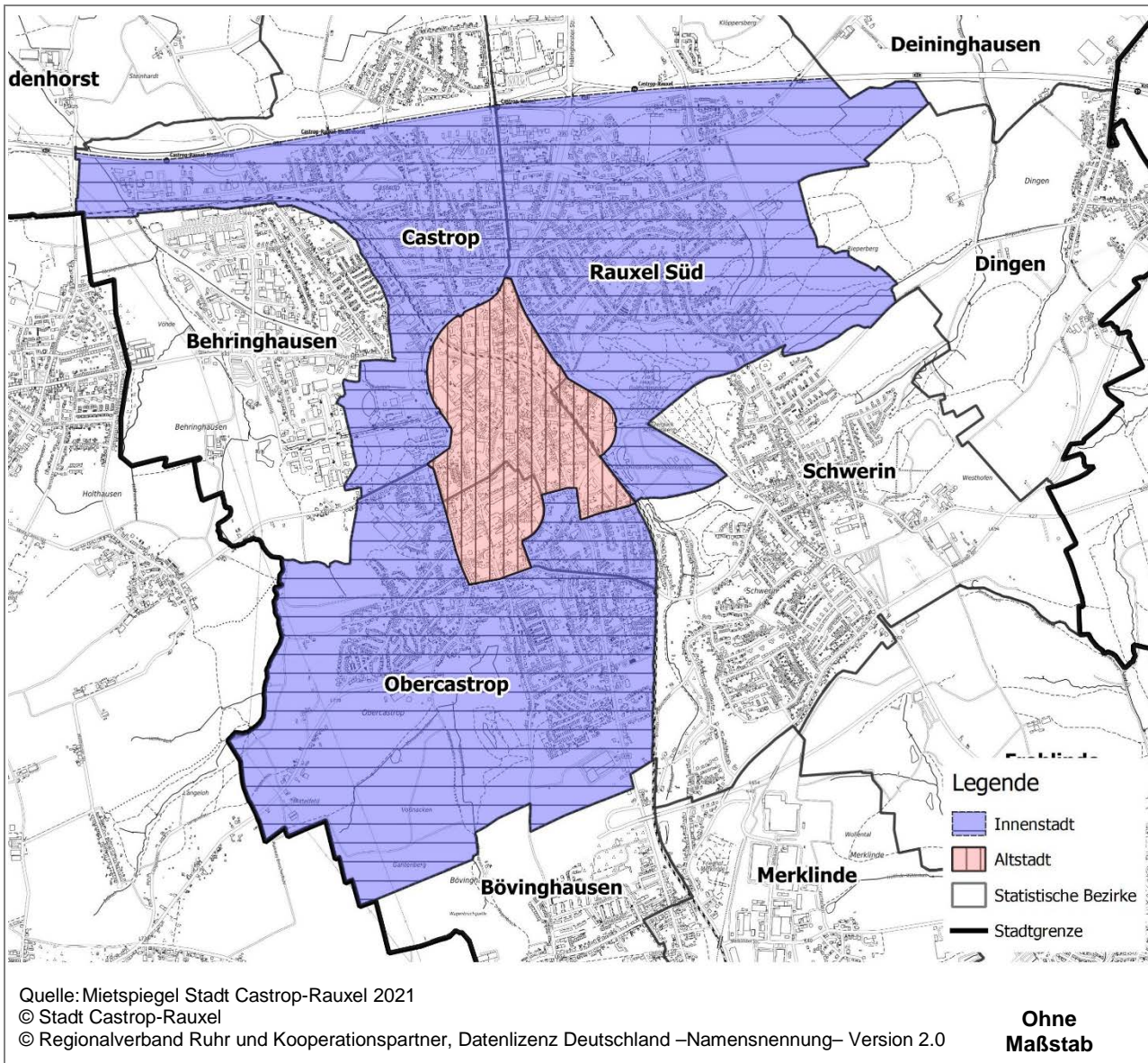
## **Copyright bei der Herausgeberin:**

© 2021 Stadt Castrop-Rauxel

Alle Rechte vorbehalten. Vervielfältigung (auch auszugsweise) und Speicherung in elektronische „Systeme“ nur mit ausdrücklicher Genehmigung der Herausgeberin.

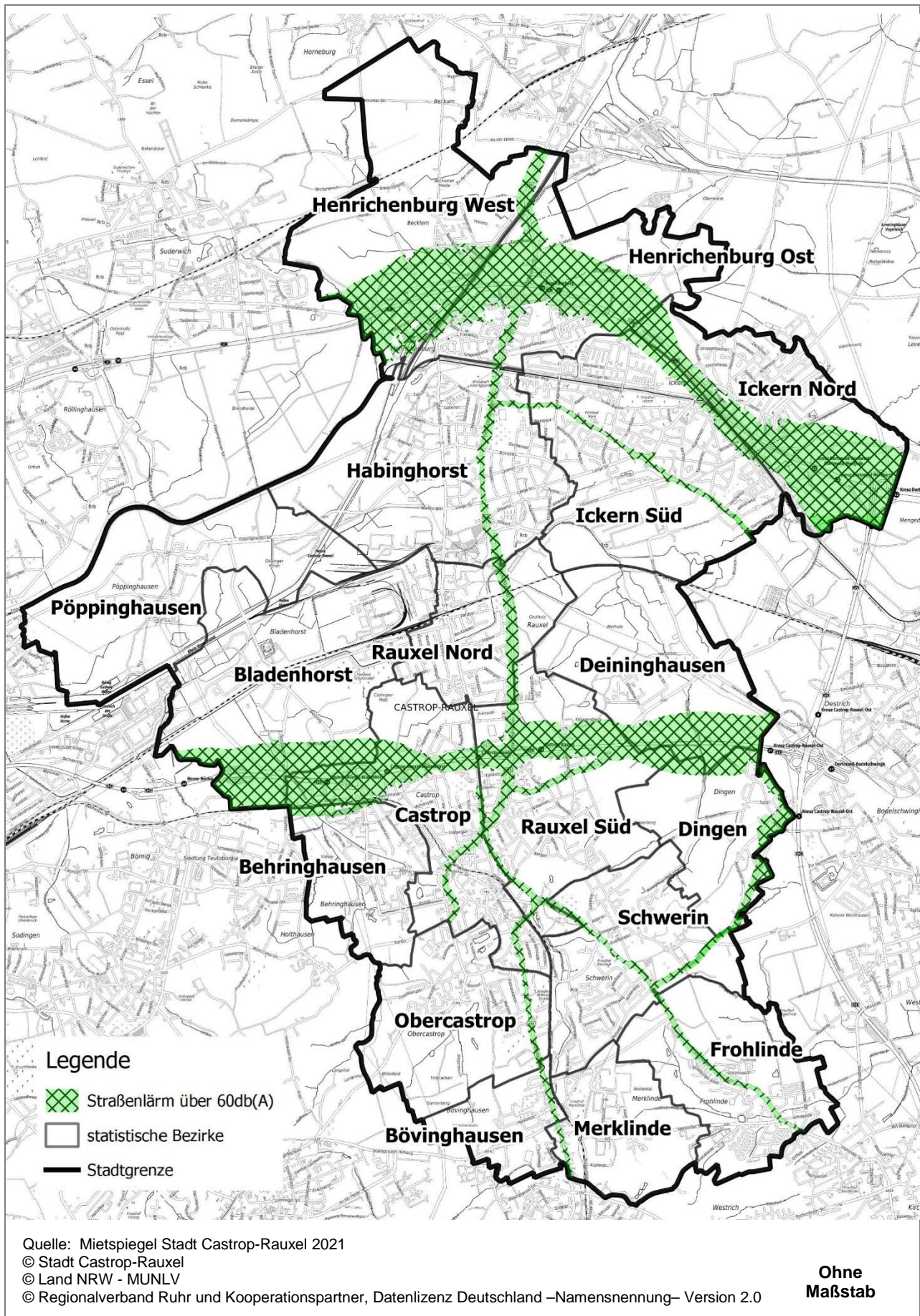
# ANLAGE A

**Karte 1: Wohnwertmerkmale Lage in „Altstadt“ und Lage in „Innenstadt“**



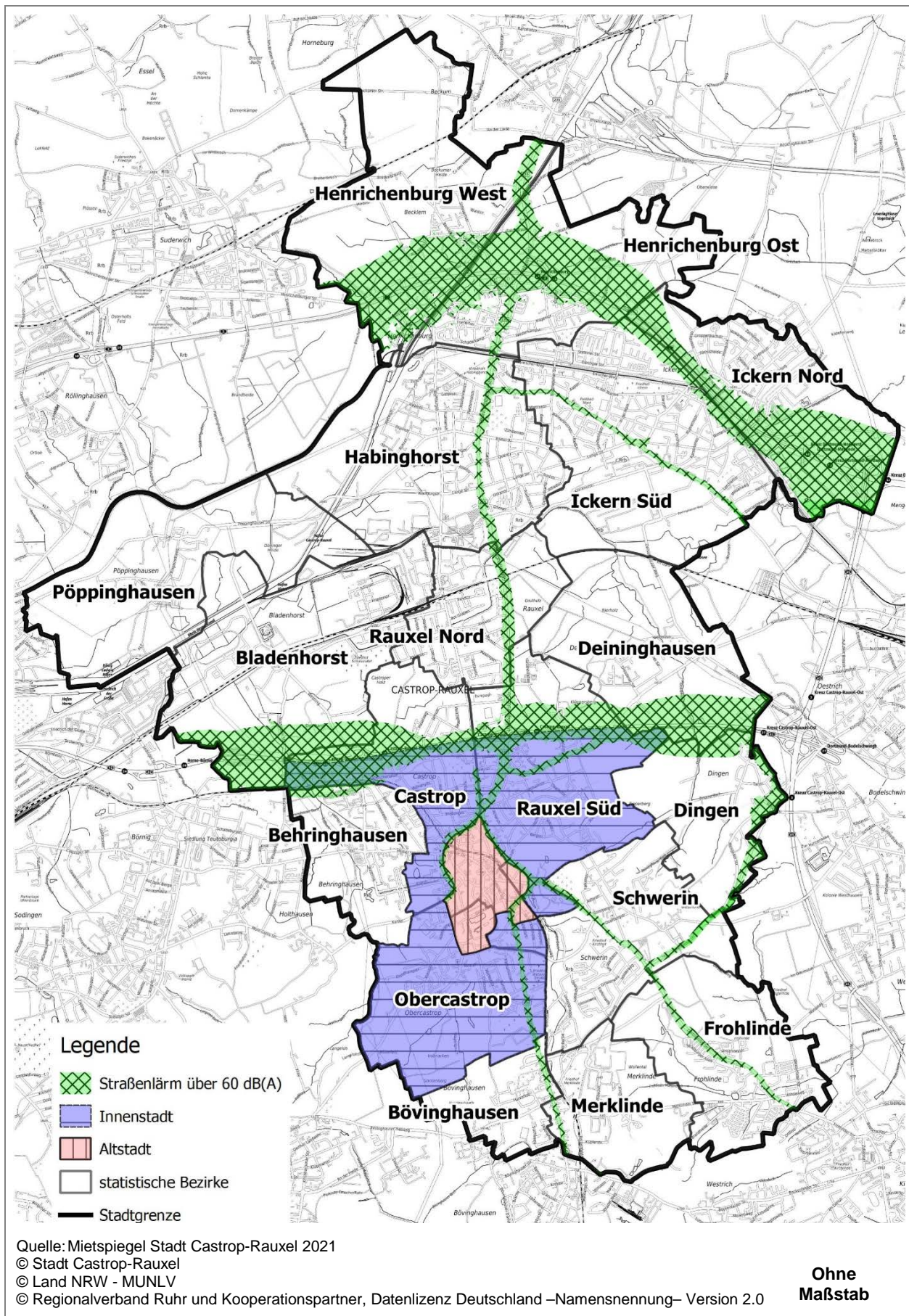
# ANLAGE A

## Karte 2: Wohnwertmerkmal Lage mit „Straßenlärm >60db(A)“



# ANLAGE A

Karte 3: Wohnwertmerkmale Lagen in „Altstadt“, in „Innenstadt“ und mit „Straßenlärm >60db(A)“



## ANLAGE B

### **Gebäudeverzeichnis zu den Wohnwertmerkmalen Lage in „Altstadt“, Lage in „Innenstadt“ und Lage mit „Straßenlärm>60db(A)“**

**Das Gebäudeverzeichnis enthält nur Gebäude, deren Gebäudereferenz in eine der folgenden drei Lagen fällt:**

- Lage in „Altstadt“
- Lage in „Innenstadt“
- Lage mit „Straßenlärm >60db(A)“

**Alle anderen Gebäude im Stadtgebiet werden nicht aufgeführt, da für diese die drei genannten Wohnwertmerkmale nicht zutreffen und daher nicht anzuwenden sind.**

Das Gebäudeverzeichnis in alphabetischer Reihenfolge enthält folgende Bestandteile der Gebäudereferenzen des Landes NRW:

- Straßenname
- Hausnummer
- Hausnummernzusatz (Kleinbuchstabe)

Weiterhin ist jeweils mit einem Buchstabenkürzel angegeben, welches der drei Wohnwertmerkmale Lage in der „Altstadt“, Lage in der „Innenstadt“ und/oder Wohnwertmerkmal Lage mit „Straßenlärm >60db(A)“ zugeordnet wurde:

- A Wohnwertmerkmal Lage in der „Altstadt“ (Großbuchstabe)
- I Wohnwertmerkmal Lage in der „Innenstadt“
- L Wohnwertmerkmal Lage mit „Straßenlärm >60db(A)“

**Die Wohnwertmerkmale sind bei der Berechnung der ortsüblichen Vergleichsmiete anzuwenden.**

#### **Beispiele:**

Wohnung hat das Wohnwertmerkmal „Altstadt“:	An der Freiheit 3 - A
Wohnung hat das Wohnwertmerkmal „Innenstadt“:	Ackerstr. 20 – I
Wohnung hat das Wohnwertmerkmal „Straßenlärm > 60db(A)“:	Am Landwehrbach 2 - L
Wohnung hat die Wohnwertmerkmale „Altstadt“ und „Straßenlärm > 60db(A)“:	Ringstr. 2 - A - L
Wohnung hat die Wohnwertmerkmale „Innenstadt“ und „Straßenlärm > 60db(A)“:	Bahnhofstr. 83 d - I - L

# ANLAGE B

## A

Ackerstr. 1 - I	Alleestr. 80 - L	Am Klöppersberg 20 - L	Am Scheitensberg 58 - I
Ackerstr. 3 - I	Alleestr. 82 - L	Am Klöppersberg 22 - L	Am Scheitensberg 60 - I
Ackerstr. 5 - I	Alleestr. 84 - L	Am Klöppersberg 24 - L	Am Scheitensberg 62 - I
Ackerstr. 7 - I	Alter Kirchplatz 2 - L	Am Klöppersberg 26 - L	Am Scheitensberg 64 - I
Ackerstr. 10 - I	Altstadtring 2 - I - L	Am Landwehrbach 1 - L	Am Scheitensberg 66 - I
Ackerstr. 11 - I	Altstadtring 133 - A - L	Am Landwehrbach 2 a - L	Am Scheitensberg 70 - I
Ackerstr. 12 - I	Altstadtring 135 - A	Am Landwehrbach 2 b - L	Am Scheitensberg 72 - I
Ackerstr. 13 - I	Altstadtring 137 - A - L	Am Landwehrbach 2 - L	Am Scheitensberg 74 - I
Ackerstr. 14 - I	Altstadtring 139 - A - L	Am Landwehrbach 10 - L	Am Scheitensberg 76 - I
Ackerstr. 15 - I	Altstadtring 143 - A - L	Am Landwehrbach 12 - L	Am Scheitensberg 78 - I
Ackerstr. 16 - I	Altstadtring 145 - A - L	Am Landwehrbach 14 - L	Am Stadtgarten 1 a - A
Ackerstr. 17 - I	Am Beerenbruch 41 - L	Am Landwehrbach 16 - L	Am Stadtgarten 1 b - A
Ackerstr. 18 - I	Am Beerenbruch 43 - L	Am Markt 1 - A	Am Stadtgarten 1 c - A
Ackerstr. 19 - I	Am Bennertor 2 - A	Am Markt 2 - A	Am Stadtgarten 2 a - A
Ackerstr. 20 - I	Am Bennertor 4 - A	Am Markt 3 - A	Am Stadtgarten 2 - A
Ackerstr. 21 - I	Am Bennertor 6 - A	Am Markt 4 a - A	Am Stadtgarten 3 - A
Ackerstr. 22 - I	Am Breiten Stein 2 - I	Am Markt 4 - A	Am Stadtgarten 4 - A
Ackerstr. 23 - I	Am Breiten Stein 4 - I	Am Markt 5 - A	Am Stadtgarten 5 - A
Ackerstr. 24 - I	Am Breiten Stein 6 - I	Am Markt 6 - A	Am Stadtgarten 6 - A
Ackerstr. 25 - I	Am Breiten Stein 8 - I	Am Markt 7 - A	Am Stadtgarten 7 - I
Ackerstr. 26 - I	Am Breiten Stein 10 - I	Am Markt 8 - A	Am Stadtgarten 8 - A
Ackerstr. 27 - I	Am Breiten Stein 14 - I	Am Markt 9 - A	Am Stadtgarten 10 - A
Ackerstr. 28 - I	Am Breiten Stein 16 - I	Am Markt 10 - A	Am Stadtgarten 12 - A
Ackerstr. 29 - I	Am Breiten Stein 18 - I	Am Markt 11 - A	Am Stadtgarten 13 - I
Agnesstr. 1 - I	Am Breiten Stein 20 - I	Am Markt 12 - A	Am Stadtgarten 15 a - I
Agnesstr. 2 - I	Am Esch 34 - L	Am Markt 13 - A	Am Stadtgarten 15 - I
Agnesstr. 4 - I	Am Esch 37 - L	Am Markt 14 - A	Am Stadtgarten 17 - I
Agnesstr. 5 - I	Am Friedhof 1 - L	Am Markt 15 - A	Am Stadtgarten 18 - A
Agnesstr. 6 - I	Am Friedhof 4 - L	Am Markt 16 - A	Am Stadtgarten 19 - I
Agnesstr. 7 - I	Am Friedhof 10 b - L	Am Markt 17 - A	Am Stadtgarten 20 - A
Agnesstr. 8 - I	Am Hain 1 - I	Am Markt 18 - A	Am Stadtgarten 23 - I
Agnesstr. 9 - I	Am Hain 2 - I	Am Markt 19 - A	Am Stadtgarten 25 - I
Agnesstr. 10 - I	Am Hain 3 a - I - L	Am Markt 20 - A	Am Stadtgarten 27 - I
Agnesstr. 11 - I	Am Hain 3 - I - L	Am Markt 21 - A	Am Stadtgarten 29 - I
Agnesstr. 12 - I	Am Hain 4 - I	Am Markt 22 - A	Am Stadtgarten 31 - I
Agnesstr. 13 - I	Am Hain 5 - I - L	Am Markt 23 - A	Am Stadtgarten 33 - I
Agnesstr. 14 - I	Am Hain 6 - I - L	Am Markt 24 - A	Am Stadtgarten 35 - A
Agnesstr. 15 - I	Am Hain 7 - I - L	Am Markt 25 - A	Am Stadtgarten 41 a - A
Agnesstr. 16 - I	Am Hain 8 - I	Am Markt 26 - A	Am Stadtgarten 41 - A
Agnesstr. 17 - I	Am Hain 9 - I - L	Am Markt 27 - A	Am Stadtgarten 43 - A
Agnesstr. 18 - I	Am Hain 10 - I	Am Rapensweg 219 - L	Am Stadtgarten 45 - A
Agnesstr. 19 - I	Am Hain 11 a - I - L	Am Rapensweg 221 - L	Am Stadtgarten 47 - I
Agnesstr. 20 - I	Am Hain 11 - I - L	Am Scheitensberg 2 - I	Am Stadtgarten 48 - A
Agnesstr. 21 - I	Am Hain 12 - I	Am Scheitensberg 4 - I	Am Stadtgarten 49 - I
Agnesstr. 22 - I	Am Hain 13 - I - L	Am Scheitensberg 6 - I	Am Stadtgarten 50 a - A
Agnesstr. 23 - I	Am Hain 14 - I	Am Scheitensberg 8 - I	Am Stadtgarten 50 b - A
Agnesstr. 24 - I	Am Hain 15 - I - L	Am Scheitensberg 10 - I	Am Stadtgarten 50 c - A
Agnesstr. 25 - I	Am Hain 16 - I	Am Scheitensberg 11 - I	Am Stadtgarten 50 - A
Agnesstr. 26 - I	Am Hain 17 - I - L	Am Scheitensberg 12 - I	Am Stadtgarten 52 - A
Agnesstr. 27 - I	Am Hain 19 - I	Am Scheitensberg 13 - I	Am Stadtgarten 5 - I
Agnesstr. 28 - I	Am Hain 19 - L	Am Scheitensberg 15 - I	Am Wiedehagen 2 - I
Agnesstr. 29 - I	Am Hain 20 - I - L	Am Scheitensberg 16 - I	Am Wiedehagen 3 - I
Albrechtstr. 3 - I	Am Hain 21 - I - L	Am Scheitensberg 17 - I	Am Wiedehagen 5 - I
Albrechtstr. 4 - I	Am Hain 22 - I	Am Scheitensberg 18 - I	Am Wiedehagen 6 - I
Albrechtstr. 5 - I	Am Hain 23 - I - L	Am Scheitensberg 19 - I	Am Wiedehagen 7 - I
Albrechtstr. 6 - I	Am Hain 24 - I	Am Scheitensberg 20 - I	Am Wiedehagen 10 - I
Albrechtstr. 7 - I	Am Hain 26 - I - L	Am Scheitensberg 21 - I	Am Wiedehagen 11 a - I
Albrechtstr. 8 - I	Am Hain 28 - I - L	Am Scheitensberg 23 - I	Am Wiedehagen 11 - I
Albrechtstr. 9 - I	Am Hügel 4 - I - L	Am Scheitensberg 24 - I	Am Wiedehagen 12 - I
Albrechtstr. 10 - I	Am Hügel 6 - I	Am Scheitensberg 25 - I	Am Wiedehagen 13 a - I
Albrechtstr. 11 - I	Am Hügel 8 - I	Am Scheitensberg 27 - I	Am Wiedehagen 13 b - I
Albrechtstr. 12 - I	Am Hügel 10 - I	Am Scheitensberg 28 - I	Am Wiedehagen 13 - I
Albrechtstr. 13 - I	Am Hügel 12 - I	Am Scheitensberg 29 - I	Am Wiedehagen 14 - I
Albrechtstr. 14 - I	Am Hügel 14 - I	Am Scheitensberg 30 - I	Am Wiedehagen 15 - I
Albrechtstr. 15 - I	Am Hügel 20 - I	Am Scheitensberg 31 - I	Am Wiedehagen 16 b - I
Albrechtstr. 16 - I	Am Hügel 22 - I	Am Scheitensberg 32 - I	Am Wiedehagen 16 c - I
Albrechtstr. 17 - I	Am Hügel 24 - I	Am Scheitensberg 33 - I	Am Wiedehagen 16 d - I
Albrechtstr. 18 - I	Am Hügel 26 - I	Am Scheitensberg 34 - I	Am Wiedehagen 16 e - I
Albrechtstr. 19 - I	Am Hügel 28 - I	Am Scheitensberg 36 - I	Am Wiedehagen 16 - I
Albrechtstr. 20 - I	Am Hügel 30 - I	Am Scheitensberg 38 - I	Am Wiedehagen 17 - I
Albrechtstr. 21 - I	Am Hügel 32 - I	Am Scheitensberg 40 - I	Am Wiedehagen 18 - I
Albrechtstr. 22 - I	Am Klöppersberg 4 - L	Am Scheitensberg 42 - I	Am Wildgehege 10 - L
Albrechtstr. 23 - I	Am Klöppersberg 6 - L	Am Scheitensberg 46 - I	Am Wildgehege 11 - L
Albrechtstr. 24 - I	Am Klöppersberg 8 - L	Am Scheitensberg 48 - I	Am Wildgehege 16 - L
Albrechtstr. 25 - I	Am Klöppersberg 12 - L	Am Scheitensberg 50 - I	Am Wildgehege 17 - L
Albrechtstr. 26 - I	Am Klöppersberg 14 - L	Am Scheitensberg 52 - I	Am Wildgehege 18 - L
Albrechtstr. 27 - I	Am Klöppersberg 16 - L	Am Scheitensberg 54 - I	Am Wildgehege 19 - L
Albrechtstr. 28 - I	Am Klöppersberg 18 - L	Am Scheitensberg 56 - I	Am Wildgehege 20 - L
Albrechtstr. 29 - I			
Alleestr. 76 - L			



# ANLAGE B

Am Wildgehege 22 - L	Amtstr. 72 - I	Bahnhofstr. 28 - I - L	Bergstr. 3 - I
Amtstr. 1 - I	Amtstr. 73 - I	Bahnhofstr. 29 - I - L	Bergstr. 4 - I
Amtstr. 2 a - I	Amtstr. 75 - I	Bahnhofstr. 30 - I	Bergstr. 5 - I
Amtstr. 2 - I	Amtstr. 77 - I	Bahnhofstr. 31 - I - L	Bergstr. 6 - I
Amtstr. 3 - I	Amtstr. 78 - I	Bahnhofstr. 32 - I	Bergstr. 7 - I
Amtstr. 4 - I	Amtstr. 79 - I	Bahnhofstr. 34 - I - L	Bergstr. 8 - I
Amtstr. 5 a - I	Amtstr. 80 - I	Bahnhofstr. 36 - I - L	Bergstr. 9 - I
Amtstr. 5 - I	Amtstr. 81 a - I	Bahnhofstr. 41 - I - L	Bergstr. 10 - I
Amtstr. 6 - I	Amtstr. 81 - I	Bahnhofstr. 43 - I - L	Bergstr. 11 - I
Amtstr. 7 - I	Amtstr. 82 - I	Bahnhofstr. 44 - I - L	Bergstr. 12 - I
Amtstr. 8 - I	Amtstr. 83 - I	Bahnhofstr. 47 - I - L	Bergstr. 14 - I
Amtstr. 9 a - I	Amtstr. 87 - I	Bahnhofstr. 49 - I - L	Bergstr. 16 - I
Amtstr. 9 - I	An der Freiheit 1 - A	Bahnhofstr. 51 - I - L	Bergstr. 22 - I
Amtstr. 10 - I	An der Freiheit 3 - A	Bahnhofstr. 53 - I - L	Bergstr. 23 a - I
Amtstr. 11 - I	An der Freiheit 5 - A	Bahnhofstr. 54 - I	Bergstr. 23 - I
Amtstr. 12 - I	An der Freiheit 7 - A	Bahnhofstr. 55 - I - L	Bergstr. 25 a - I
Amtstr. 13 - I	An der Freiheit 8 - A	Bahnhofstr. 56 - I	Bergstr. 25 - I
Amtstr. 14 - I	An der Freiheit 9 - A	Bahnhofstr. 57 - I - L	Bergstr. 27 a - I
Amtstr. 15 - I	An der Freiheit 10 - A	Bahnhofstr. 59 - I - L	Bergstr. 27 - I
Amtstr. 16 - I	An der Freiheit 17 - A	Bahnhofstr. 60 - I	Bergstr. 29 - I
Amtstr. 17 - I	An der Fuckmühle 8 - L	Bahnhofstr. 61 - I - L	Bergstr. 31 - I
Amtstr. 18 - I	An der Fuckmühle 28 - L	Bahnhofstr. 63 - I - L	Bergstr. 33 - I
Amtstr. 19 - I	An der Fuckmühle 30 - L	Bahnhofstr. 80 - I	Bergstr. 34 - I
Amtstr. 20 - I	An der Fuckmühle 38 - L	Bahnhofstr. 81 a - I	Bergstr. 35 - I
Amtstr. 21 - I	An der Fuckmühle 51 - L	Bahnhofstr. 81 b - I	Bergstr. 36 - I
Amtstr. 22 - I	An der Fuckmühle 63 - L	Bahnhofstr. 81 c - I	Bergstr. 37 - I
Amtstr. 23 - I	An der Fuckmühle 65 - L	Bahnhofstr. 82 - I	Bergstr. 38 - I
Amtstr. 24 - I	Annaweg 2 - I	Bahnhofstr. 83 a - I	Bergstr. 39 - I
Amtstr. 25 - I	Annaweg 4 - I	Bahnhofstr. 83 b - I - L	Bergstr. 40 - I
Amtstr. 26 a - I	Annaweg 6 - I	Bahnhofstr. 83 c - I - L	Bergstr. 41 - I
Amtstr. 26 - I	Annaweg 8 - I	Bahnhofstr. 83 d - I - L	Bergstr. 42 a - I
Amtstr. 27 - I	Annaweg 10 - I	Bahnhofstr. 83 e - I - L	Bergstr. 42 b - I
Amtstr. 28 a - I	Annaweg 12 - I	Bahnhofstr. 83 f - I - L	Bergstr. 42 c - I
Amtstr. 28 - I	Annaweg 14 - I	Bahnhofstr. 84 - I	Bergstr. 42 - I
Amtstr. 29 - I	Annaweg 16 - I	Bahnhofstr. 86 - I	Bergstr. 43 - I
Amtstr. 30 a - I	Annaweg 18 - I	Bahnhofstr. 89 - I	Bergstr. 44 - I
Amtstr. 30 - I	Arnsberger Str. 1 - I	Bahnhofstr. 91 - I	Bergstr. 45 - I
Amtstr. 31 - I	Arnsberger Str. 2 - I	Bahnhofstr. 92 - I	Bergstr. 46 - I
Amtstr. 32 - I	Arnsberger Str. 3 - I	Bahnhofstr. 93 - I	Bergstr. 47 a - I
Amtstr. 33 - I	Arnsberger Str. 4 - I	Bahnhofstr. 98 - I - L	Bergstr. 47 b - I
Amtstr. 34 - I	Arnsberger Str. 5 - I	Bahnhofstr. 99 - I	Bergstr. 47 c - I
Amtstr. 35 a - I	Arnsberger Str. 6 - I	Bahnhofstr. 101 - I	Bergstr. 47 - I
Amtstr. 35 b - I	Arnsberger Str. 7 - I	Bahnhofstr. 108 - I	Bergstr. 48 - I
Amtstr. 35 - I	Arnsberger Str. 8 - I	Bahnhofstr. 108 - L	Bergstr. 49 a - I
Amtstr. 36 - I	Arnsberger Str. 9 - I	Bahnhofstr. 110 - L	Bergstr. 50 - I
Amtstr. 37 a - I	Arnsberger Str. 10 - I	Bahnhofstr. 111 - I	Bergstr. 51 a - I
Amtstr. 37 b - I	Arnsberger Str. 11 - I	Bahnhofstr. 111 - L	Bergstr. 51 - I
Amtstr. 37 c - I	Arnsberger Str. 12 - I	Bahnhofstr. 115 - I	Bergstr. 53 - I
Amtstr. 37 - I	Auf der Flur 3 - L	Bahnhofstr. 115 - L	Bergstr. 55 - I
Amtstr. 38 - I	Auf der Flur 5 - L	Bahnhofstr. 120 - L	Bergstr. 57 - I
Amtstr. 40 - I	Auf der Flur 11 - L	Bahnhofstr. 126 - L	Bergstr. 62 a - I
Amtstr. 41 - I	Auf der Flur 18 c - L	Bahnhofstr. 132 a - L	Bergstr. 62 - I
Amtstr. 43 - I	Auf der Flur 18 d - L	Bahnhofstr. 135 - L	Bergstr. 64 - I
Amtstr. 44 - I	Auf der Flur 20 a - L	Becklemer Str. 1 - L	Bergstr. 66 - I
Amtstr. 45 - I	Auf der Flur 20 - L	Becklemer Str. 2 - L	Bergstr. 68 - I
Amtstr. 46 - I	Auf der Flur 22 - L	Becklemer Str. 3 - L	Bergstr. 70 - I
Amtstr. 48 a - I	Auf der Flur 24 a - L	Becklemer Str. 4 - L	Bergstr. 72 - I
Amtstr. 48 - I	Auf der Flur 24 - L	Becklemer Str. 5 - L	Bergstr. 73 - I
Amtstr. 50 - I	Auf der Flur 26 - L	Becklemer Str. 6 - L	Bergstr. 75 - I
Amtstr. 51 a - I	Auf der Flur 43 - L	Becklemer Str. 8 - L	Bergstr. 77 - I
Amtstr. 51 b - I	Auf der Flur 47 - L	Becklemer Str. 10 - L	Bergstr. 78 - I
Amtstr. 51 c - I	Auf der Flur 81 - L	Becklemer Str. 11 - L	Bergstr. 80 - I
Amtstr. 51 d - I	Auf der Flur 83 - L	Becklemer Str. 12 - L	Bergstr. 90 - I
Amtstr. 52 - I	Auf der Flur 85 - L	Becklemer Str. 14 - L	Bergstr. 92 - I
Amtstr. 53 - I		Becklemer Str. 16 - L	Bergstr. 94 - I
Amtstr. 54 - I	<b>B</b>	Becklemer Str. 20 - L	Bergstr. 96 a - I
Amtstr. 56 - I	Bahnhofstr. 1 a - I	Becklemer Str. 23 - L	Bergstr. 96 - I
Amtstr. 58 - I	Bahnhofstr. 5 - I - L	Becklemer Str. 26 - L	Bergstr. 98 - I
Amtstr. 59 - I	Bahnhofstr. 6 - I	Becklemer Str. 28 - L	Bergstr. 100 - I
Amtstr. 60 - I	Bahnhofstr. 7 - I - L	Becklemer Str. 31 - L	Bernhard-Awe-Str. 5 - I - L
Amtstr. 61 - I	Bahnhofstr. 12 - I - L	Becklemer Str. 32 - L	Biesenkamp 1 - A
Amtstr. 62 - I	Bahnhofstr. 14 - I - L	Becklemer Str. 33 - L	Biesenkamp 3 - A
Amtstr. 63 - I	Bahnhofstr. 15 - I - L	Beethovenstr. 1 - A	Biesenkamp 5 - A
Amtstr. 65 - I	Bahnhofstr. 16 a - I	Beethovenstr. 2 a - I	Biesenkamp 6 - A
Amtstr. 67 - I	Bahnhofstr. 16 b - I	Beethovenstr. 2 - I	Biesenkamp 7 - A
Amtstr. 68 - I	Bahnhofstr. 19 - I	Beethovenstr. 3 - A	Biesenkamp 8 - A
Amtstr. 69 - I	Bahnhofstr. 21 - I	Beethovenstr. 4 - I	Biesenkamp 9 - A
Amtstr. 71 - I	Bahnhofstr. 27 - I - L	Bergstr. 2 - I	Biesenkamp 11 - A

# ANLAGE B

Biesenkamp 12 - A	Bochumer Str. 89 - I	Bookenweg 2 - I	Bornstr. 17 - I
Biesenkamp 14 - A	Bochumer Str. 90 - I	Bookenweg 3 - I	Bornstr. 18 - I
Biesenkamp 16 - A	Bochumer Str. 91 - I	Bookenweg 4 - I	Bornstr. 20 - I
Biesenkamp 18 - A	Bochumer Str. 92 - I	Bookenweg 5 - I	Bornstr. 21 - I
Biesenkamp 20 - A	Bochumer Str. 93 - I	Bookenweg 6 - I	Bornstr. 22 - I
Biesenkamp 21 - A	Bochumer Str. 94 a - I	Bookenweg 7 - I	Bornstr. 23 - I
Biesenkamp 23 - A	Bochumer Str. 94 - I	Bookenweg 8 - I	Brahmsstr. 1 - I
Biesenkamp 24 - A	Bochumer Str. 96 a - I	Bookenweg 9 - I	Brahmsstr. 2 - I
Biesenkamp 25 - A	Bochumer Str. 96 - I	Bookenweg 10 - I	Brahmsstr. 3 - I
Biesenkamp 30 - A	Bochumer Str. 101 a - I	Bookenweg 11 - I	Brahmsstr. 4 - I
Biesenkamp 32 - A	Bochumer Str. 101 - I	Bookenweg 12 - I	Brahmsstr. 5 - I
Bladenhorster Str. 147 - I - L	Bochumer Str. 103 a - I	Bookenweg 13 - I	Brahmsstr. 6 - I
Bladenhorster Str. 148 - I - L	Bochumer Str. 103 b - I	Bookenweg 14 - I	Brahmsstr. 7 - I
Bladenhorster Str. 149 - I - L	Bochumer Str. 103 c - I	Bookenweg 15 - I	Brahmsstr. 8 - I
Bladenhorster Str. 150 - I - L	Bochumer Str. 103 - I	Bookenweg 16 - I	Brahmsstr. 10 - I
Bladenhorster Str. 151 - I - L	Bochumer Str. 104 a - I	Bookenweg 17 - I	Brahmsstr. 12 - I
Bladenhorster Str. 154 - I - L	Bochumer Str. 104 - I	Bookenweg 18 - I	Brahmsstr. 14 - I
Bladenhorster Str. 156 - I - L	Bochumer Str. 105 a - I	Bookenweg 19 - I	Breckenstr. 5 a - I
Bladenhorster Str. 160 - I - L	Bochumer Str. 105 b - I	Bookenweg 20 - I	Breckenstr. 5 - I
Bladenhorster Str. 162 - I - L	Bochumer Str. 105 - I	Bookenweg 21 - I	Breckenstr. 6 - I
Bochumer Str. 1 - A	Bochumer Str. 106 a - I	Bookenweg 22 - I	Breckenstr. 7 - I
Bochumer Str. 3 - A - L	Bochumer Str. 106 - I	Bookenweg 23 - I	Breckenstr. 8 - I
Bochumer Str. 5 - A	Bochumer Str. 108 - I	Bookenweg 24 - I	Breckenstr. 9 - I
Bochumer Str. 6 - I	Bochumer Str. 109 - I	Bookenweg 25 - I	Breckenstr. 11 - I
Bochumer Str. 7 - A	Bochumer Str. 110 - I	Bookenweg 26 - I	Breckenstr. 12 - I
Bochumer Str. 9 - A	Bochumer Str. 111 a - I	Bookenweg 27 - I	Breckenstr. 14 - I
Bochumer Str. 10 - I	Bochumer Str. 111 - I	Bookenweg 28 - I	Breckenstr. 16 - I
Bochumer Str. 11 - A	Bochumer Str. 118 - I	Bookenweg 29 - I	Breckenstr. 18 - I
Bochumer Str. 13 - A	Bochumer Str. 122 - I	Bookenweg 30 - I	Breckenstr. 20 - I
Bochumer Str. 15 - A	Bochumer Str. 124 - I	Bookenweg 31 - I	Breckenstr. 22 - I
Bochumer Str. 17 - A	Bochumer Str. 126 - I	Bookenweg 32 - I	Breckenstr. 24 - I
Bochumer Str. 19 - A	Bochumer Str. 128 - I	Bookenweg 33 - I	Breckenstr. 26 - I
Bochumer Str. 20 - I	Bochumer Str. 129 - I	Bookenweg 34 - I	Breckenstr. 28 - I
Bochumer Str. 22 - I	Bochumer Str. 131 - I	Bookenweg 35 - I	Breckenstr. 30 - I
Bochumer Str. 23 - A	Bochumer Str. 132 - I	Bookenweg 36 - I	Breckenstr. 31 - I
Bochumer Str. 24 - I	Bochumer Str. 133 - I	Bookenweg 37 - I	Breckenstr. 32 - I
Bochumer Str. 25 - A	Bochumer Str. 134 - I	Bookenweg 38 - I	Breckenstr. 33 - I
Bochumer Str. 26 - I	Bochumer Str. 135 - I	Bookenweg 39 - I	Breckenstr. 34 - I
Bochumer Str. 29 - A	Bochumer Str. 136 - I	Bookenweg 40 - I	Breckenstr. 35 - I
Bochumer Str. 30 a - I	Bochumer Str. 137 - I	Bookenweg 41 - I	Breckenstr. 36 - I
Bochumer Str. 30 - I	Bochumer Str. 138 a - I	Bookenweg 42 - I	Breckenstr. 37 - I
Bochumer Str. 31 - A	Bochumer Str. 138 - I	Bookenweg 43 - I	Breckenstr. 38 - I
Bochumer Str. 33 - A	Bochumer Str. 139 - I	Bookenweg 45 - I	Breckenstr. 39 - I
Bochumer Str. 34 - I	Bochumer Str. 140 - I	Bookenweg 46 - I	Breckenstr. 40 - I
Bochumer Str. 35 - A	Bochumer Str. 141 - I	Bookenweg 47 - I	Breddestr. 26 - L
Bochumer Str. 36 - I	Bochumer Str. 143 - I	Borghagener Str. 103 - L	Breddestr. 28 - L
Bochumer Str. 37 - A	Bochumer Str. 144 - I	Borghagener Str. 105 - L	Briloner Str. 2 - I
Bochumer Str. 43 - A	Bochumer Str. 146 - I	Borghagener Str. 205 - L	Briloner Str. 4 - I
Bochumer Str. 44 - I	Bochumer Str. 149 - I	Borghagener Str. 206 a - L	Briloner Str. 6 - I
Bochumer Str. 50 - I	Bochumer Str. 151 - I	Borghagener Str. 206 b - L	Briloner Str. 8 - I
Bochumer Str. 52 - I	Bochumer Str. 152 - I	Borghagener Str. 206 - L	Briloner Str. 10 - I
Bochumer Str. 53 - A	Bochumer Str. 174 - I	Borghagener Str. 207 - L	Briloner Str. 12 - I
Bochumer Str. 55 - A	Bochumer Str. 176 - I	Borghagener Str. 208 a - L	Briloner Str. 32 - I
Bochumer Str. 56 - I	Bochumer Str. 229 - I	Borghagener Str. 208 - L	Briloner Str. 34 - I
Bochumer Str. 57 a - A	Bochumer Str. 230 a - I	Borghagener Str. 209 - L	Briloner Str. 36 - I
Bochumer Str. 57 - A	Bochumer Str. 230 - I	Borghagener Str. 211 - L	Briloner Str. 38 - I
Bochumer Str. 59 - A	Bochumer Str. 231 - I	Borghagener Str. 212 a - L	Briloner Str. 40 - I
Bochumer Str. 61 - A	Bochumer Str. 233 - I	Borghagener Str. 212 - L	Briloner Str. 42 - I - L
Bochumer Str. 62 - I	Bochumer Str. 234 - I	Borghagener Str. 213 - L	Briloner Str. 44 - I
Bochumer Str. 63 - A	Bochumer Str. 239 - I	Borghagener Str. 215 - L	Briloner Str. 46 - I - L
Bochumer Str. 65 - A	Bochumer Str. 241 - I	Borghagener Str. 216 a - L	Briloner Str. 48 - I - L
Bochumer Str. 67 a - A	Bochumer Str. 245 - I	Borghagener Str. 216 b - L	Briloner Str. 50 - I - L
Bochumer Str. 67 - A	Bochumer Str. 247 - I	Borghagener Str. 216 c - L	Briloner Str. 52 - I - L
Bochumer Str. 73 - A	Bochumer Str. 248 - I	Borghagener Str. 217 - L	Briloner Str. 54 - I
Bochumer Str. 74 - I	Bochumer Str. 256 - I	Borghagener Str. 218 - L	Briloner Str. 56 - I
Bochumer Str. 75 - A	Bochumer Str. 258 - I	Borghagener Str. 220 - L	Briloner Str. 58 - I
Bochumer Str. 76 - I	Bochumer Str. 263 - I	Bornstr. 1 - I	Briloner Str. 60 - I
Bochumer Str. 77 - A	Bochumer Str. 266 - I	Bornstr. 5 - I	Brückenweg 1 - A
Bochumer Str. 78 - I	Bochumer Str. 268 - I	Bornstr. 7 - I	Brückenweg 3 - A
Bochumer Str. 79 - A	Bochumer Str. 273 - I	Bornstr. 8 - I	Brückenweg 9 - A
Bochumer Str. 80 - I	Bochumer Str. 281 - I	Bornstr. 9 - I	Brückenweg 14 - A
Bochumer Str. 82 - I	Bochumer Str. 285 - I	Bornstr. 10 - I	Brückenweg 15 - A
Bochumer Str. 83 - I	Bochumer Str. 295 - I	Bornstr. 11 - I	Brückenweg 17 - A
Bochumer Str. 84 - I	Bockenfelder Str. 307 - L	Bornstr. 12 - I	Brückenweg 20 - A
Bochumer Str. 85 - I	Bockenfelder Str. 311 - L	Bornstr. 13 a - I	Brückenweg 22 - A
Bochumer Str. 86 - I	Bockenfelder Str. 313 - L	Bornstr. 13 - I	Brückenweg 24 - A
Bochumer Str. 87 - I	Bookenweg 1 a - I	Bornstr. 14 - I	Brückenweg 26 - A
Bochumer Str. 88 - I	Bookenweg 1 - I	Bornstr. 16 - I	Brückenweg 27 - A

# ANLAGE B

Brückenweg 30 - A  
Brückenweg 32 - A  
Brückenweg 33 - A  
Brückenweg 34 - A  
Brucknerstr. 1 - I  
Brucknerstr. 2 - I  
Brucknerstr. 4 - I  
Brucknerstr. 5 - I  
Brucknerstr. 6 - I  
Brucknerstr. 7 - I  
Brucknerstr. 8 - I  
Brucknerstr. 9 - I  
Brucknerstr. 10 - I  
Brucknerstr. 11 - I  
Brucknerstr. 12 - I  
Brucknerstr. 13 - I  
Brucknerstr. 14 - I  
Brucknerstr. 15 - I  
Brucknerstr. 16 - I  
Brucknerstr. 17 - I  
Brucknerstr. 19 - I  
Brucknerstr. 20 - I  
Brucknerstr. 21 - I  
Brucknerstr. 22 - I  
Brucknerstr. 23 - I  
Brucknerstr. 25 - I  
Brucknerstr. 26 - I  
Brucknerstr. 27 - I  
Brucknerstr. 28 - I  
Brucknerstr. 29 - I  
Brucknerstr. 30 - I  
Brucknerstr. 31 - I  
Brucknerstr. 32 - I  
Brucknerstr. 33 - I - L  
Brucknerstr. 34 - I  
Brüsseler Str. 14 - L

## C

Christinenstr. 1 - I  
Christinenstr. 3 - I  
Christinenstr. 4 - I  
Christinenstr. 5 - I  
Christinenstr. 6 - I  
Christinenstr. 7 - I  
Christinenstr. 9 - I  
Christinenstr. 11 - I  
Christinenstr. 12 - I  
Christinenstr. 18 - I  
Christinenstr. 20 - I  
Christinenstr. 22 - I  
Christinenstr. 24 - I  
Christinenstr. 26 - I  
Christinenstr. 28 - I  
Christinenstr. 30 - I  
Christinenstr. 32 - I  
Christinenstr. 34 - I  
Christinenstr. 36 - I  
Christinenstr. 38 - I  
Christinenstr. 40 - I  
Christinenstr. 42 - I  
Christinenstr. 43 - I  
Christinenstr. 44 - I  
Christinenstr. 45 - I  
Christinenstr. 47 - I  
Christinenstr. 48 - I  
Christinenstr. 49 - I  
Christinenstr. 50 - I  
Christinenstr. 51 - I  
Christinenstr. 52 - I  
Christinenstr. 53 - I  
Christinenstr. 54 - I  
Christinenstr. 55 - I  
Christinenstr. 56 - I  
Christinenstr. 57 - I  
Christinenstr. 58 - I  
Christinenstr. 59 - I  
Christinenstr. 60 - I  
Christinenstr. 61 - I

Christinenstr. 62 - I  
Christinenstr. 63 - I  
Christinenstr. 64 - I  
Christinenstr. 65 - I  
Christinenstr. 66 - I  
Christinenstr. 67 - I  
Christinenstr. 68 - I  
Christinenstr. 69 - I  
Christinenstr. 70 - I  
Christinenstr. 71 - I  
Christinenstr. 72 - I  
Christinenstr. 74 - I  
Christinenstr. 75 - I  
Christinenstr. 76 - I  
Christinenstr. 77 - I  
Christinenstr. 78 - I  
Christinenstr. 79 - I  
Christinenstr. 80 - I  
Christinenstr. 81 - I  
Christinenstr. 82 - I  
Christinenstr. 83 - I  
Christinenstr. 84 - I  
Christinenstr. 86 - I  
Christinenstr. 88 - I  
Christinenstr. 89 - I  
Christinenstr. 90 - I  
Christinenstr. 92 - I  
Christinenstr. 94 - I  
Christinenstr. 96 - I  
Christinenstr. 98 - I  
Christinenstr. 100 - I  
Christinenstr. 102 - I  
Christinenstr. 104 - I  
Christinenstr. 106 - I  
Christinenstr. 108 - I  
Christinenstr. 116 - I  
Christinenstr. 118 a - I  
Christinenstr. 118 b - I  
Christinenstr. 118 - I  
Christinenstr. 120 - I  
Christinenstr. 124 - I  
Christinenstr. 126 - I  
Cottenburgstr. 2 - I  
Cottenburgstr. 3 - A  
Cottenburgstr. 4 - I  
Cottenburgstr. 5 - A  
Cottenburgstr. 7 - A  
Cottenburgstr. 8 - I  
Cottenburgstr. 9 a - A  
Cottenburgstr. 9 - A  
Cottenburgstr. 11 - A  
Cottenburgstr. 16 - I  
Cottenburgstr. 17 - A  
Cottenburgstr. 18 - I  
Cottenburgstr. 19 - A  
Cottenburgstr. 20 - I  
Cottenburgstr. 21 - A  
Cottenburgstr. 22 - I  
Cottenburgstr. 28 - I  
Cottenburgstr. 30 - I  
Cottenburgstr. 32 - I  
Cottenburgstr. 33 - I  
Cottenburgstr. 36 a - I  
Cottenburgstr. 36 b - I  
Cottenburgstr. 36 - I  
Cottenburgstr. 38 - I  
Cottenburgstr. 39 - I  
Cottenburgstr. 40 a - I  
Cottenburgstr. 40 - I  
Cottenburgstr. 41 - I  
Cottenburgstr. 42 a - I  
Cottenburgstr. 42 - I  
Cottenburgstr. 43 - I  
Cottenburgstr. 44 - I  
Cottenburgstr. 45 - I  
Cottenburgstr. 51 - I  
Cottenburgstr. 52 - I  
Cottenburgstr. 53 - I

Cottenburgstr. 54 - I  
Cottenburgstr. 56 - I  
Cottenburgstr. 57 - I  
Cottenburgstr. 58 - I  
Cottenburgstr. 59 - I  
Cottenburgstr. 60 - I  
Cottenburgstr. 61 a - I  
Cottenburgstr. 61 b - I  
Cottenburgstr. 61 - I  
Cottenburgstr. 63 - I  
Cottenburgstr. 64 - I  
Cottenburgstr. 65 - I  
Cottenburgstr. 66 - I  
Cottenburgstr. 67 - I  
Cottenburgstr. 68 - I  
Cottenburgstr. 69 - I  
Cottenburgstr. 70 - I  
Cottenburgstr. 71 - I  
Cottenburgstr. 72 - I  
Cottenburgstr. 73 - I  
Cottenburgstr. 74 - I  
Cottenburgstr. 79 - I  
Cottenburgstr. 81 - I  
Cottenburgstr. 83 - I  
Cottenburgstr. 84 - I  
Cottenburgstr. 85 - I  
Cottenburgstr. 86 - I  
Cottenburgstr. 87 - I  
Cottenburgstr. 88 - I  
Cottenburgstr. 92 - I  
Cottenburgstr. 94 - I  
Cottenburgstr. 96 - I  
Cottenburgstr. 100 - I  
Cottenburgstr. 101 - I  
Cottenburgstr. 103 - I  
Cottenburgstr. 105 - I  
Cottenburgstr. 106 - I  
Cottenburgstr. 107 - I  
Cottenburgstr. 108 - I  
Cottenburgstr. 109 - I  
Cottenburgstr. 198 - L

## D

Damaschkestr. 4 - L  
Dammstr. 34 - I  
Dammstr. 36 - I  
Dammstr. 38 - I  
Dammstr. 40 - I  
Dammstr. 42 - I  
Dammstr. 43 - I  
Dammstr. 44 - I  
Dammstr. 45 - I  
Dammstr. 46 - I  
Dammstr. 47 - I  
Dammstr. 48 - I  
Dammstr. 49 - I  
Dammstr. 50 - I  
Dammstr. 51 a - I  
Dammstr. 51 - I  
Dammstr. 52 - I  
Dammstr. 53 - I  
Dammstr. 54 - I  
Dammstr. 55 - I  
Dammstr. 56 - I  
Dammstr. 57 - I  
Dammstr. 58 - I  
Dammstr. 59 - I  
Dammstr. 60 - I  
Dammstr. 61 - I  
Dammstr. 62 - I  
Dattelner Str. 10 - L  
Dattelner Str. 16 - L  
Dattelner Str. 20 - L  
Dattelner Str. 30 - L  
Dattelner Str. 40 - L  
Delftstr. 55 - L  
Denrodtstr. 2 - L  
Denrodtstr. 3 - L  
Denrodtstr. 4 - L  
Denrodtstr. 5 - L  
Denrodtstr. 6 - L  
Denrodtstr. 7 - L  
Denrodtstr. 8 - L  
Denrodtstr. 9 - L  
Denrodtstr. 10 - L  
Denrodtstr. 11 a - L  
Denrodtstr. 11 - L  
Denrodtstr. 12 - L  
Denrodtstr. 13 - L  
Denrodtstr. 14 - L  
Denrodtstr. 16 - L  
Denrodtstr. 17 - L  
Denrodtstr. 18 - L  
Denrodtstr. 20 - L  
Denrodtstr. 22 - L  
Denrodtstr. 24 - L  
Denrodtstr. 39 - L  
Detmolder Str. 1 - I  
Detmolder Str. 2 - I  
Detmolder Str. 3 - I - L  
Detmolder Str. 4 - I  
Detmolder Str. 5 - I  
Detmolder Str. 6 - I  
Detmolder Str. 7 - I  
Detmolder Str. 8 - I  
Detmolder Str. 9 - I  
Detmolder Str. 11 - I - L  
Detmolder Str. 16 - I  
Detmolder Str. 18 - I  
Dingener Str. 10 - L  
Distelkampstr. 2 - I  
Distelkampstr. 4 - I  
Distelkampstr. 6 - I  
Distelkampstr. 8 - I  
Distelkampstr. 9 - I  
Distelkampstr. 10 - I  
Distelkampstr. 11 - I  
Distelkampstr. 12 - I  
Distelkampstr. 13 - I  
Distelkampstr. 14 - I  
Distelkampstr. 16 - I  
Distelkampstr. 17 - I  
Distelkampstr. 18 - I  
Distelkampstr. 19 - I  
Distelkampstr. 20 - I  
Distelkampstr. 21 - I  
Distelkampstr. 22 - I  
Distelkampstr. 23 - I  
Distelkampstr. 24 - I  
Distelkampstr. 25 - I  
Distelkampstr. 26 - I  
Distelkampstr. 27 - I  
Distelkampstr. 29 - I  
Distelkampstr. 37 - I  
Distelkampstr. 55 - I  
Distelkampstr. 57 a - I  
Distelkampstr. 57 - I  
Distelkampstr. 91 - I  
Dortmunder Str. 3 - A  
Dortmunder Str. 4 - A  
Dortmunder Str. 5 - A  
Dortmunder Str. 6 - A  
Dortmunder Str. 7 - A  
Dortmunder Str. 8 - A  
Dortmunder Str. 9 - A  
Dortmunder Str. 10 - A  
Dortmunder Str. 11 - A  
Dortmunder Str. 12 - A  
Dortmunder Str. 15 - A  
Dortmunder Str. 17 - A  
Dortmunder Str. 19 - A  
Dortmunder Str. 20 - A  
Dortmunder Str. 21 - A  
Dortmunder Str. 22 - A  
Dortmunder Str. 23 - A  
Dortmunder Str. 24 - A

# ANLAGE B

Dortmunder Str. 27 - A	Dortmunder Str. 205 - L	Emscherstr. 16 - L	Feldmark 7 - I
Dortmunder Str. 29 - A	Dortmunder Str. 207 - L	Emscherstr. 18 a - L	Feldmark 8 - I
Dortmunder Str. 32 - A	Dortmunder Str. 217 - L	Emscherstr. 18 - L	Feldmark 9 a - I
Dortmunder Str. 39 - I	Dortmunder Str. 222 - L	Emscherstr. 20 a - L	Feldmark 9 - I
Dortmunder Str. 45 - I	Dortmunder Str. 295 - L	Emscherstr. 20 - L	Feldmark 10 - I
Dortmunder Str. 49 - I	Dortmunder Str. 301 - L	Emscherstr. 22 a - L	Feldmark 11 - I
Dortmunder Str. 55 - I	Dortmunder Str. 369 - L	Emscherstr. 22 - L	Feldmark 12 - I
Dortmunder Str. 61 - I	Dortmunder Str. 370 - L	Emscherstr. 23 - L	Feldmark 14 - I
Dortmunder Str. 94 - L	Dortmunder Str. 371 - L	Emscherstr. 24 a - L	Feldmark 16 - I
Dortmunder Str. 99 - L	Dortmunder Str. 372 - L	Emscherstr. 24 b - L	Feldmark 18 - I
Dortmunder Str. 101 - L	Dortmunder Str. 373 - L	Emscherstr. 24 - L	Feldmark 20 - I
Dortmunder Str. 103 - L	Dortmunder Str. 374 - L	Emscherstr. 25 - L	Franzstr. 1 - I
Dortmunder Str. 104 - L	Dortmunder Str. 375 - L	Emschertalstr. 1 a - I - L	Franzstr. 3 - I
Dortmunder Str. 105 - L	Dortmunder Str. 376 - L	Emschertalstr. 1 b - I - L	Franzstr. 4 - I
Dortmunder Str. 107 - L	Dortmunder Str. 377 - L	Emschertalstr. 1 c - I - L	Franzstr. 5 - I
Dortmunder Str. 108 - L	Dortmunder Str. 379 - L	Emschertalstr. 1 - I	Franzstr. 7 - I
Dortmunder Str. 115 - L	Dortmunder Str. 380 - L	Emschertalstr. 3 - I	Franzstr. 8 - I
Dortmunder Str. 121 - L	Dortmunder Str. 382 - L	Emschertalstr. 5 - I	Franzstr. 9 - I
Dortmunder Str. 122 - L	Dortmunder Str. 384 - L	Emschertalstr. 7 - I	Franzstr. 10 - I
Dortmunder Str. 123 - L	Dortmunder Str. 386 - L	Emschertalstr. 9 - I	Franzstr. 11 - I
Dortmunder Str. 124 - L	Dortmunder Str. 387 a - L	Emschertalstr. 11 - I	Franzstr. 12 - I
Dortmunder Str. 125 - L	Dortmunder Str. 387 b - L	Emschertalstr. 15 - I	Franzstr. 13 - I
Dortmunder Str. 126 - L	Dortmunder Str. 387 - L	Emschertalstr. 27 - I	Franzstr. 15 - I
Dortmunder Str. 128 - L	Dortmunder Str. 389 a - L	Emschertalstr. 28 - I	Franzstr. 17 - I
Dortmunder Str. 130 - L	Dortmunder Str. 389 - L	Emschertalstr. 29 - I	Franzstr. 19 - I
Dortmunder Str. 131 a - L	Dortmunder Str. 395 - L	Emschertalstr. 30 - I	Franzstr. 21 - I
Dortmunder Str. 131 - L	Dortmunder Str. 397 - L	Emschertalstr. 31 - I	Franzstr. 41 - I
Dortmunder Str. 132 - L	Dortmunder Str. 399 - L	Emschertalstr. 32 - I	Franzstr. 45 - I
Dortmunder Str. 133 - L	Dortmunder Str. 406 - L	Emschertalstr. 33 - I	Franzstr. 47 - I
Dortmunder Str. 134 - L	Dortmunder Str. 407 - L	Emschertalstr. 34 - I	Franzstr. 53 a - I
Dortmunder Str. 135 - L	Dortmunder Str. 408 - L	Emschertalstr. 35 - I	Franzstr. 53 - I
Dortmunder Str. 136 - L	Dortmunder Str. 409 - L	Emschertalstr. 36 - I	Franzstr. 54 - I
Dortmunder Str. 137 - L	Dortmunder Str. 411 - L	Emschertalstr. 38 - I	Franzstr. 55 - I
Dortmunder Str. 138 a - L	Dortmunder Str. 412 - L	Emschertalstr. 40 - I	Franzstr. 56 - I
Dortmunder Str. 138 - L	Dortmunder Str. 413 - L	Emschertalstr. 41 - I	Franzstr. 59 - I
Dortmunder Str. 139 - L	Dortmunder Str. 414 - L	Engelsburgplatz 1 - A - L	Franzstr. 61 - I
Dortmunder Str. 140 - L	Dortmunder Str. 418 - L	Engelsburgplatz 2 - A - L	Franzstr. 65 - I
Dortmunder Str. 141 - L	Dortmunder Str. 419 - L	Engelsburgstr. 1 a - A - L	Franzstr. 67 - I
Dortmunder Str. 142 - L	Dortmunder Str. 421 - L	Engelsburgstr. 1 - A	Frebergstr. 1 a - I - L
Dortmunder Str. 143 - L	Dortmunder Str. 422 - L	Engelsburgstr. 2 - A	Frebergstr. 1 b - I
Dortmunder Str. 144 - L	Dortmunder Str. 423 - L	Engelsburgstr. 3 - A	Frebergstr. 1 - I
Dortmunder Str. 145 - L	Dortmunder Str. 424 - L	Engelsburgstr. 4 - A	Frebergstr. 2 - I
Dortmunder Str. 146 - L	Dortmunder Str. 426 - L	Engelsburgstr. 5 - A	Frebergstr. 3 - I
Dortmunder Str. 148 - L	Dortmunder Str. 434 - L	Engelsburgstr. 6 - A	Frebergstr. 4 - I
Dortmunder Str. 149 - L	Dortmunder Str. 436 - L	Engelsburgstr. 7 - A	Frebergstr. 5 a - I
Dortmunder Str. 151 - L	Dünnebank 27 - L	Engelsburgstr. 8 - A	Frebergstr. 5 - I
Dortmunder Str. 152 - L	Dünnebank 31 - L	Engelsburgstr. 10 - A	Frebergstr. 6 - I
Dortmunder Str. 154 - L	Dünnebank 40 - L	Engelsburgstr. 12 - A	Frebergstr. 7 a - I
Dortmunder Str. 155 - L	Dünnebank 42 - L	Engelsburgstr. 14 - A	Frebergstr. 7 - I - L
Dortmunder Str. 156 - L	Dünnebank 44 - L	Engelsburgstr. 21 - A	Frebergstr. 8 - I
Dortmunder Str. 157 - L	Dünnebank 46 - L	Engelsburgstr. 22 - A	Frebergstr. 9 - I - L
Dortmunder Str. 158 - L	Dünnebank 48 - L	Engelsburgstr. 23 - A	Frebergstr. 11 a - I
Dortmunder Str. 159 - L	Dünnebank 50 - L	Engelsburgstr. 24 - A	Frebergstr. 11 - I
Dortmunder Str. 160 - L	Dünnebank 52 - L	Engelsburgstr. 25 - A	Frebergstr. 13 - I
Dortmunder Str. 161 - L	Dünnebank 54 - L	Engelsburgstr. 26 - A	Frebergstr. 14 a - I
Dortmunder Str. 162 - L	Dünnebank 56 - L	Engelsburgstr. 28 - A	Frebergstr. 14 - I
Dortmunder Str. 164 - L	Dünnebank 58 - L	Engelsburgstr. 29 - A	Frebergstr. 15 - I
Dortmunder Str. 165 - L	Dünnebank 60 - L	Engelsburgstr. 33 - A	Frebergstr. 16 - I
Dortmunder Str. 166 - L	Dünnebank 62 - L	Engelsburgstr. 35 - A	Frebergstr. 17 - I
Dortmunder Str. 167 - L	<b>E</b>	Engelsburgstr. 37 - A	Frebergstr. 18 - I
Dortmunder Str. 170 - L	Elisabethstr. 1 - I	Erinstr. 1 - I	Frebergstr. 19 - I
Dortmunder Str. 172 - L	Elisabethstr. 2 - I	Erinstr. 4 - I	Frebergstr. 20 - I
Dortmunder Str. 175 - L	Elisabethstr. 4 - I	Erinstr. 6 - I	Frebergstr. 22 - I
Dortmunder Str. 176 - L	Elisabethstr. 6 - I	Erinstr. 7 - I	Frebergstr. 24 - I
Dortmunder Str. 178 - L	Elisabethstr. 8 - I	Erinstr. 8 - I	Frebergstr. 26 - I
Dortmunder Str. 180 - L	Elisabethstr. 10 - I	Erinstr. 9 - I	Frebergstr. 29 - I
Dortmunder Str. 184 - L	Elisabethstr. 12 - I	Erinstr. 13 - I	Frebergstr. 49 - L
Dortmunder Str. 186 - L	Elisabethstr. 14 - I	Erinstr. 14 - I	Frebergstr. 57 - L
Dortmunder Str. 188 - L	Elisabethstr. 16 - I	Erinstr. 16 - I	<b>G</b>
Dortmunder Str. 190 - L	Emscherstr. 4 - L	Erinstr. 18 - I	Gaswerkstr. 5 - I
Dortmunder Str. 192 - L	Emscherstr. 8 - L	<b>F</b>	Gaswerkstr. 7 - I
Dortmunder Str. 194 - L	Emscherstr. 10 - L	Feldmark 1 - I	Gaswerkstr. 8 - I
Dortmunder Str. 196 - L	Emscherstr. 12 a - L	Feldmark 2 - I	Gaswerkstr. 9 a - I
Dortmunder Str. 199 - L	Emscherstr. 12 b - L	Feldmark 3 - I	Gaswerkstr. 9 b - I
Dortmunder Str. 200 - L	Emscherstr. 14 a - L	Feldmark 4 - I	Gaswerkstr. 9 - I
Dortmunder Str. 202 - L	Emscherstr. 14 - L	Feldmark 5 - I	Gaswerkstr. 10 - I
Dortmunder Str. 203 - L	Emscherstr. 16 a - L	Feldmark 6 - I	Gaswerkstr. 11 - I
Dortmunder Str. 204 - L			Gaswerkstr. 13 - I

# ANLAGE B

Gaswerkstr. 15 - I	Glückaufstr. 48 - A	Grutholzstr. 1 b - I	Habinghorster Str. 357 - L
Gaswerkstr. 17 a - I	Glückaufstr. 50 a - A	Grutholzstr. 1 - I	Hagenstr. 7 - L
Gaswerkstr. 17 - I	Glückaufstr. 50 - A	Grutholzstr. 3 - I	Hagenstr. 69 - L
Gaswerkstr. 19 - I	Glückaufstr. 52 - A	Grutholzstr. 5 - I	Hagenstr. 108 - L
Gaswerkstr. 48 - I	Glückaufstr. 54 - A	Grutholzstr. 7 - I	Hagenstr. 110 - L
Gaswerkstr. 50 - I	Glückaufstr. 56 - A	Grutholzstr. 9 - I	Hagenstr. 111 - L
Gaswerkstr. 52 - I	Glückaufstr. 60 - A	Grutholzstr. 12 - I	Hagenstr. 112 - L
Gaswerkstr. 54 - I	Glückaufstr. 61 - A	Grutholzstr. 14 - I - L	Hagenstr. 114 - L
Gaswerkstr. 56 - I	Glückaufstr. 62 - A	Grutholzstr. 17 - I	Hagenstr. 132 - L
Gaswerkstr. 62 - I	Glückaufstr. 63 - A	Grutholzstr. 21 - I	Hagenstr. 140 - L
Gaswerkstr. 64 - I	Glückaufstr. 64 - A	Grutholzstr. 55 - L	Hangweg 1 - I
Gaswerkstr. 66 - I	Glückaufstr. 65 - A	Grutholzstr. 57 - L	Hangweg 2 - I
Gaswerkstr. 68 a - I	Glückaufstr. 66 - A	Grutholzstr. 61 - L	Hangweg 4 - I
Gaswerkstr. 68 - I	Glückaufstr. 67 - A	Grutholzstr. 63 - L	Hangweg 9 - I
Gaswerkstr. 69 - I	Glückaufstr. 68 - A		Hangweg 10 - I
Gaswerkstr. 70 - I	Glückaufstr. 69 - A	<b>H</b>	Hangweg 11 - I
Gaswerkstr. 71 - I	Glückaufstr. 71 - A	Habichtseck 1 - I	Hangweg 12 - I
Gaswerkstr. 72 - I	Glückaufstr. 73 - A	Habichtseck 2 - I	Hangweg 13 - I
Gaswerkstr. 73 - I	Glückaufstr. 75 - A	Habichtseck 3 - I	Hangweg 14 - I
Gaswerkstr. 74 - I	Glückaufstr. 77 - A	Habichtseck 4 - I	Hangweg 15 - I
Gaswerkstr. 75 - I	Glückaufstr. 79 - A	Habichtseck 5 - I	Hangweg 16 - I
Gaswerkstr. 76 - I	Goldschmiedingstr. 1 - A	Habichtseck 6 - I	Hangweg 17 - I
Gaswerkstr. 77 - I	Goldschmiedingstr. 2 - A	Habichtseck 7 - I	Hangweg 19 - I - L
Gaswerkstr. 78 - I	Goldschmiedingstr. 3 - A	Habichtseck 8 - I	Haselweg 2 - L
Gaswerkstr. 79 - I	Goldschmiedingstr. 4 - A	Habichtseck 9 - I	Haselweg 4 - L
Gaswerkstr. 81 - I	Goldschmiedingstr. 5 - A	Habichtseck 10 - I	Haselweg 7 - L
Gaswerkstr. 83 - I	Goldschmiedingstr. 6 - A	Habichtseck 11 - I	Hasenkamp 8 - L
Gaswerkstr. 85 - I	Goldschmiedingstr. 7 - A	Habichtseck 12 - I	Hasenkamp 10 - L
Gaswerkstr. 87 - I	Goldschmiedingstr. 8 - A	Habichtseck 13 - I	Hasenkamp 11 - L
Gaswerkstr. 89 - I	Goldschmiedingstr. 9 - A	Habichtseck 14 - I	Hasenkamp 12 - L
Gaswerkstr. 90 - I	Goldschmiedingstr. 10 - A	Habichtseck 15 - I	Hasenkamp 14 - L
Gaswerkstr. 92 - I	Goldschmiedingstr. 11 - A - L	Habichtseck 16 - I	Hasenkamp 15 - L
Gaswerkstr. 94 - I	Grillostr. 1 - I	Habichtseck 17 - I	Hasenkamp 16 - L
Gaswerkstr. 95 - I	Grillostr. 2 a - I	Habichtseck 18 - I	Hasenkamp 17 - L
Gaswerkstr. 96 - I	Grillostr. 2 b - I	Habichtseck 19 - I	Hasenkamp 18 - L
Gaswerkstr. 97 - I	Grillostr. 2 - I	Habichtseck 20 - I	Hasenkamp 20 - L
Gaswerkstr. 98 - I	Grillostr. 3 - I	Habichtseck 21 - I	Hasenkamp 22 - L
Gaswerkstr. 99 - I	Grillostr. 4 - I	Habichtseck 22 - I	Hasenkamp 24 - L
Gaswerkstr. 100 - I	Grillostr. 5 - I	Habichtseck 23 - I	Hasenkamp 28 - L
Gaswerkstr. 101 - I	Grillostr. 6 - I	Habichtseck 24 - I	Hasenkamp 34 - L
Gaswerkstr. 102 - I - L	Grillostr. 7 - I	Habichtseck 25 - I	Hebwerkstr. 13 - L
Gaswerkstr. 103 - I - L	Grillostr. 8 - I	Habichtseck 26 - I	Hebwerkstr. 14 - L
Gaswerkstr. 104 - I - L	Grillostr. 9 - I	Habichtseck 27 - I	Hebwerkstr. 15 - L
Gaswerkstr. 105 - I - L	Grillostr. 10 - I	Habichtseck 28 - I	Hebwerkstr. 16 - L
Gaswerkstr. 106 - I - L	Grillostr. 11 - I	Habichtseck 29 - I	Hebwerkstr. 17 - L
Gaswerkstr. 107 - I - L	Grillostr. 13 - I	Habichtseck 30 - I	Hebwerkstr. 18 - L
Gaswerkstr. 108 - I - L	Grillostr. 15 - I	Habichtseck 31 - I	Hebwerkstr. 19 - L
Gaswerkstr. 110 - I - L	Grillostr. 17 - I	Habichtseck 32 - I	Hebwerkstr. 21 - L
Gaswerkstr. 111 - I - L	Grillostr. 19 - I	Habichtseck 33 - I	Hebwerkstr. 25 - L
Gaswerkstr. 113 - I - L	Grillostr. 21 - I	Habichtseck 34 - I	Hebwerkstr. 54 a - L
Gaswerkstr. 116 - I - L	Grillostr. 23 - I	Habichtseck 35 - I	Hebwerkstr. 54 - L
Gaswerkstr. 120 - I - L	Grillostr. 25 - I	Habichtseck 36 - I	Hebwerkstr. 58 - L
Gaswerkstr. 122 - I - L	Grillostr. 27 - I	Habichtseck 37 - I	Hebwerkstr. 60 - L
Gaswerkstr. 124 - I - L	Grimbergstr. 1 - L	Habichtseck 38 - I	Hebwerkstr. 73 - L
Gaswerkstr. 126 - I - L	Grimbergstr. 3 - L	Habichtseck 39 - I	Hebwerkstr. 75 - L
Geitling 6 - L	Grüner Weg 4 - I	Habichtseck 40 - I	Hebwerkstr. 86 - L
Gertrudstr. 1 - I	Grüner Weg 5 - I	Habichtseck 41 - I	Hebwerkstr. 119 - L
Gertrudstr. 2 - I	Grüner Weg 7 - I	Habichtseck 42 - I	Hebwerkstr. 146 - L
Gertrudstr. 3 - I	Grüner Weg 8 - I	Habichtseck 43 - I	Hebwerkstr. 152 - L
Gertrudstr. 4 - I	Grüner Weg 9 - I	Habichtseck 44 - I	Hebwerkstr. 154 - L
Gertrudstr. 5 - I	Grüner Weg 10 - I	Habichtseck 45 - I	Hebwerkstr. 156 - L
Glückaufstr. 1 a - A	Grüner Weg 11 a - I	Habichtseck 46 - I	Hecklenbruch 1 - I
Glückaufstr. 1 b - A	Grüner Weg 11 - I	Habichtseck 48 - I	Hecklenbruch 2 - I
Glückaufstr. 1 c - A	Grüner Weg 12 - I	Habichtseck 50 - I	Hecklenbruch 3 - I
Glückaufstr. 3 - A	Grüner Weg 14 - I	Habichtseck 52 - I	Hecklenbruch 4 a - I
Glückaufstr. 10 - A	Grüner Weg 17 - I	Habichtseck 54 - I	Hecklenbruch 4 - I
Glückaufstr. 18 - A	Grüner Weg 19 - I	Habichtseck 56 - I	Hecklenbruch 5 - I
Glückaufstr. 22 - A	Grüner Weg 23 - I	Habichtseck 58 - I	Hecklenbruch 6 - I
Glückaufstr. 30 - A	Grüner Weg 24 - I	Habinghorster Str. 2 a - I - L	Hecklenbruch 7 - I
Glückaufstr. 32 - A	Grüner Weg 26 - I	Habinghorster Str. 2 - I - L	Hecklenbruch 8 - I
Glückaufstr. 34 - A	Grüner Weg 27 - I	Habinghorster Str. 4 - I - L	Hecklenbruch 9 - I
Glückaufstr. 36 a - A	Grüner Weg 28 - I	Habinghorster Str. 300 - L	Hecklenbruch 10 - I
Glückaufstr. 36 - A	Grüner Weg 29 - I	Habinghorster Str. 349 - L	Hecklenbruch 11 - I
Glückaufstr. 38 - A	Grüner Weg 30 - I	Habinghorster Str. 352 a - L	Hecklenbruch 12 a - I
Glückaufstr. 40 - A	Grüner Weg 31 - I	Habinghorster Str. 352 - L	Hecklenbruch 12 - I
Glückaufstr. 42 - A	Grüner Weg 32 - I	Habinghorster Str. 354 - L	Hecklenbruch 13 - I
Glückaufstr. 44 - A	Grüner Weg 33 - I	Habinghorster Str. 355 - L	Hecklenbruch 14 - I
Glückaufstr. 46 - A	Grutholzstr. 1 a - I	Habinghorster Str. 356 - L	Hecklenbruch 15 - I

# ANLAGE B

Hecklenbruch 16 - I	Hedwigstr. 81 - I	Henrichenburger Str. 44 - L	Herbstfeld 10 - L
Hecklenbruch 17 - I	Hedwigstr. 85 - I	Henrichenburger Str. 46 - L	Herbstfeld 12 - L
Hecklenbruch 18 - I	Hedwigstr. 87 - I	Henrichenburger Str. 48 - L	Herbstfeld 14 - L
Hecklenbruch 19 - I	Hedwigstr. 89 - I	Henrichenburger Str. 50 - L	Herner Str. 1 - A
Hecklenbruch 20 - I	Hedwigstr. 91 - I	Henrichenburger Str. 51 - L	Herner Str. 2 - A
Hecklenbruch 21 - I	Hedwigstr. 93 - I	Henrichenburger Str. 52 - L	Herner Str. 3 - A
Hecklenbruch 22 - I	Hedwigstr. 95 - I	Henrichenburger Str. 53 - L	Herner Str. 4 - A
Hecklenbruch 23 - I	Hedwigstr. 105 - I	Henrichenburger Str. 54 - L	Herner Str. 40 - A
Hecklenbruch 24 - I	Heinrich-Imig-Str. 1 - L	Henrichenburger Str. 55 - L	Herner Str. 42 - A
Hecklenbruch 25 - I	Heinrich-Imig-Str. 3 - L	Henrichenburger Str. 56 - L	Herner Str. 46 - A
Hecklenbruch 26 - I	Heinrichstr. 1 - I	Henrichenburger Str. 57 - L	Hochstr. 7 - I
Hecklenbruch 28 - I	Heinrichstr. 3 - I	Henrichenburger Str. 58 - L	Hochstr. 9 - I
Hecklenbruch 30 - I	Heinrichstr. 5 - I	Henrichenburger Str. 59 - L	Hochstr. 21 - I
Hedwig-Kiesekamp-Str. 17 - L	Heinrichstr. 7 - I	Henrichenburger Str. 60 - L	Hochstr. 27 - I
Hedwig-Kiesekamp-Str. 22 - L	Heinrichstr. 9 - I	Henrichenburger Str. 61 - L	Hochstr. 28 - I
Hedwig-Kiesekamp-Str. 25 - L	Heinrichstr. 21 - I	Henrichenburger Str. 62 - L	Hochstr. 29 - I
Hedwig-Kiesekamp-Str. 37 - L	Heinrichstr. 23 - I	Henrichenburger Str. 63 - L	Hochstr. 30 - I
Hedwig-Kiesekamp-Str. 41 - L	Heinrichstr. 25 - I	Henrichenburger Str. 64 - L	Hochstr. 31 - I
Hedwigstr. 2 - I	Heinrichstr. 27 - I	Henrichenburger Str. 65 - L	Hochstr. 32 - I
Hedwigstr. 4 - I	Heinrichstr. 29 - I	Henrichenburger Str. 67 - L	Hochstr. 33 a - I
Hedwigstr. 8 - I	Heinrichstr. 31 - I	Henrichenburger Str. 68 - L	Hochstr. 33 - I
Hedwigstr. 10 - I	Heinrichstr. 33 - I	Henrichenburger Str. 69 - L	Hochstr. 34 - I
Hedwigstr. 12 - I	Heinrichstr. 35 - I	Henrichenburger Str. 71 - L	Hochstr. 35 - I
Hedwigstr. 14 - I	Heinrichstr. 37 - I	Henrichenburger Str. 73 - L	Hochstr. 36 - I
Hedwigstr. 16 - I	Heinrichstr. 39 - I	Henrichenburger Str. 75 - L	Hochstr. 38 - I
Hedwigstr. 17 - I	Heinrichstr. 41 - I	Henrichenburger Str. 77 - L	Hochstr. 39 a - I
Hedwigstr. 18 - I	Heinrichstr. 43 - I	Henrichenburger Str. 78 - L	Hochstr. 39 - I
Hedwigstr. 19 - I	Heisterkamp 1 a - I	Henrichenburger Str. 79 - L	Hochstr. 40 - I
Hedwigstr. 20 - I	Heisterkamp 1 - I	Henrichenburger Str. 81 - L	Hochstr. 41 - I
Hedwigstr. 21 - I	Heisterkamp 2 - I	Henrichenburger Str. 83 - L	Hochstr. 42 - I
Hedwigstr. 22 - I	Heisterkamp 3 - I - L	Henrichenburger Str. 85 - L	Hochstr. 43 - I
Hedwigstr. 23 - I	Heisterkamp 4 - I	Henrichenburger Str. 87 - L	Hochstr. 44 - I
Hedwigstr. 24 - I	Heisterkamp 5 - I - L	Henrichenburger Str. 89 - L	Hochstr. 45 a - I
Hedwigstr. 25 - I	Heisterkamp 6 - I	Henrichenburger Str. 91 - L	Hochstr. 45 - I
Hedwigstr. 26 - I	Heisterkamp 7 - I - L	Henrichenburger Str. 93 - L	Hochstr. 46 - I
Hedwigstr. 27 - I	Heisterkamp 8 - I - L	Henrichenburger Str. 95 - L	Hochstr. 47 - I
Hedwigstr. 28 - I	Heisterkamp 9 - I - L	Henrichenburger Str. 97 - L	Hochstr. 48 - I
Hedwigstr. 29 - I	Heisterkamp 10 - I - L	Henrichenburger Str. 99 - L	Hochstr. 49 a - I
Hedwigstr. 30 - I	Heisterkamp 12 - I - L	Henrichenburger Str. 101 - L	Hochstr. 49 - I
Hedwigstr. 31 - I	Heisterkamp 14 - I - L	Henrichenburger Str. 103 - L	Hochstr. 50 - I
Hedwigstr. 32 - I	Henrichenburger Str. 1 a - L	Henrichenburger Str. 105 - L	Hochstr. 51 - I
Hedwigstr. 33 - I	Henrichenburger Str. 1 b - L	Henrichenburger Str. 107 - L	Hochstr. 52 - I
Hedwigstr. 34 - I	Henrichenburger Str. 1 c - L	Henrichenburger Str. 109 - L	Hochstr. 53 - I
Hedwigstr. 36 - I	Henrichenburger Str. 1 d - L	Henrichenburger Str. 111 - L	Hochstr. 55 - I
Hedwigstr. 37 - I	Henrichenburger Str. 3 - L	Henrichenburger Str. 113 - L	Hochstr. 56 - I
Hedwigstr. 38 - I	Henrichenburger Str. 4 - L	Henrichenburger Str. 115 - L	Hochstr. 57 a - I
Hedwigstr. 39 - I	Henrichenburger Str. 5 - L	Henrichenburger Str. 117 - L	Hochstr. 57 - I
Hedwigstr. 40 - I	Henrichenburger Str. 6 - L	Henrichenburger Str. 119 - L	Hochstr. 58 - I
Hedwigstr. 41 - I	Henrichenburger Str. 7 - L	Henrichenburger Str. 120 - L	Hochstr. 59 - I
Hedwigstr. 42 - I	Henrichenburger Str. 8 - L	Henrichenburger Str. 121 - L	Hochstr. 61 - I
Hedwigstr. 43 - I	Henrichenburger Str. 9 - L	Henrichenburger Str. 122 - L	Hochstr. 62 - I
Hedwigstr. 44 - I	Henrichenburger Str. 10 - L	Henrichenburger Str. 123 - L	Hochstr. 63 - I
Hedwigstr. 45 - I	Henrichenburger Str. 11 - L	Henrichenburger Str. 124 - L	Hochstr. 64 - I
Hedwigstr. 46 - I	Henrichenburger Str. 12 - L	Henrichenburger Str. 125 - L	Hochstr. 66 - I
Hedwigstr. 47 - I	Henrichenburger Str. 13 a - L	Henrichenburger Str. 127 - L	Hochstr. 67 - I
Hedwigstr. 48 - I	Henrichenburger Str. 13 b - L	Henrichenburger Str. 162 - L	Hochstr. 68 - I
Hedwigstr. 49 - I	Henrichenburger Str. 13 - L	Henrichenburger Str. 164 - L	Hochstr. 70 - I
Hedwigstr. 50 - I	Henrichenburger Str. 14 - L	Henrichenburger Str. 166 - L	Hochstr. 71 a - I
Hedwigstr. 52 - I	Henrichenburger Str. 16 - L	Henrichenburger Str. 167 - L	Hochstr. 71 - I
Hedwigstr. 53 - I	Henrichenburger Str. 18 - L	Henrichenburger Str. 168 - L	Hochstr. 72 - I
Hedwigstr. 54 - I	Henrichenburger Str. 19 - L	Henrichenburger Str. 169 - L	Hochstr. 73 - I
Hedwigstr. 55 - I	Henrichenburger Str. 20 - L	Henrichenburger Str. 170 - L	Hochstr. 74 - I
Hedwigstr. 56 - I	Henrichenburger Str. 21 - L	Henrichenburger Str. 171 - L	Hochstr. 75 - I
Hedwigstr. 57 - I	Henrichenburger Str. 22 - L	Henrichenburger Str. 172 - L	Hochstr. 77 - I
Hedwigstr. 58 - I	Henrichenburger Str. 23 - L	Henrichenburger Str. 173 - L	Hochstr. 78 - I
Hedwigstr. 59 - I	Henrichenburger Str. 24 - L	Henrichenburger Str. 174 - L	Hochstr. 79 - I
Hedwigstr. 61 - I	Henrichenburger Str. 25 - L	Henrichenburger Str. 175 - L	Hochstr. 80 - I
Hedwigstr. 62 - I	Henrichenburger Str. 26 - L	Henrichenburger Str. 176 - L	Hochstr. 81 a - I
Hedwigstr. 63 - I	Henrichenburger Str. 28 - L	Henrichenburger Str. 178 - L	Hochstr. 81 - I
Hedwigstr. 65 - I	Henrichenburger Str. 29 - L	Henrichenburger Str. 180 - L	Hochstr. 82 - I
Hedwigstr. 66 - I	Henrichenburger Str. 30 - L	Henrichenburger Str. 182 - L	Hochstr. 83 - I
Hedwigstr. 68 - I	Henrichenburger Str. 31 - L	Henrichenburger Str. 184 - L	Hochstr. 84 - I
Hedwigstr. 69 - I	Henrichenburger Str. 32 - L	Henrichenburger Str. 186 - L	Hochstr. 85 - I
Hedwigstr. 71 - I	Henrichenburger Str. 34 - L	Henrichenburger Str. 188 - L	Hohe Kampstr. 4 - L
Hedwigstr. 73 - I	Henrichenburger Str. 36 - L	Herbstfeld 4 - L	Hohe Kampstr. 5 - L
Hedwigstr. 75 - I	Henrichenburger Str. 38 - L	Herbstfeld 6 - L	Hohe Kampstr. 6 - L
Hedwigstr. 77 - I	Henrichenburger Str. 40 - L	Herbstfeld 7 - L	Hohe Kampstr. 7 - L
Hedwigstr. 79 - I	Henrichenburger Str. 42 - L	Herbstfeld 8 - L	Holthäuser Str. 1 - L

# ANLAGE B

Holthäuser Str. 3 - L	Holzstr. 106 a - I	Hubertusstr. 3 - L	Im Brendick 13 a - L
Holthäuser Str. 60 - L	Holzstr. 106 - I	Hubertusstr. 5 - L	Im Brendick 13 b - L
Holthäuser Str. 74 - L	Holzstr. 107 a - I	Hubertusstr. 48 - L	Im Brendick 13 - L
Holthäuser Str. 171 - I - L	Holzstr. 107 b - I	Hubertusstr. 50 - L	Im Brendick 14 - L
Holthäuser Str. 181 - L	Holzstr. 107 - I	Hülsenweg 1 - I	Im Brendick 16 - L
Holzheide 2 - L	Holzstr. 108 a - I	Hülsenweg 2 - I	Im Brendick 17 - L
Holzheide 4 - L	Holzstr. 108 - I	Hülsenweg 3 - I	Im Brendick 18 - L
Holzstr. 16 - I	Holzstr. 110 a - I	Hülsenweg 4 - I	Im Brendick 19 - L
Holzstr. 18 - I - L	Holzstr. 110 - I	Hülsenweg 5 - I	Im Brendick 20 - L
Holzstr. 19 - I - L	Holzstr. 112 a - I	Hülsenweg 6 - I	Im Brendick 21 - L
Holzstr. 23 - I	Holzstr. 112 - I	Hülsenweg 7 - I	Im Brendick 22 - L
Holzstr. 25 a - I	Holzstr. 113 - I	Hülsenweg 8 a - I	Im Brendick 23 - L
Holzstr. 25 - I	Holzstr. 114 a - I	Hülsenweg 8 - I	Im Brendick 24 - L
Holzstr. 27 - I	Holzstr. 114 - I	Hülsenweg 8 - I	Im Brendick 25 a - L
Holzstr. 29 - I	Holzstr. 116 - I	Hülsenweg 9 - I	Im Brendick 25 - L
Holzstr. 30 - I	Holzstr. 117 a - I	Hülsenweg 10 - I	Im Brendick 26 - L
Holzstr. 31 - I	Holzstr. 117 - I	Hülsenweg 10 - I	Im Brendick 27 - L
Holzstr. 32 - I	Holzstr. 119 - I	Hülsenweg 11 - I	Im Brendick 28 - L
Holzstr. 33 - I	Holzstr. 120 - I	Hülsenweg 12 - I	Im Brendick 29 a - L
Holzstr. 34 - I	Holzstr. 121 - I	Hülsenweg 12 - I	Im Brendick 29 - L
Holzstr. 35 - I	Holzstr. 122 - I	Hülsenweg 13 - I	Im Brendick 30 - L
Holzstr. 36 - I	Holzstr. 123 - I	Hülsenweg 14 - I	Im Brendick 31 a - L
Holzstr. 37 - I	Holzstr. 124 - I	Hülsenweg 15 - I	Im Brendick 31 - L
Holzstr. 38 - I	Holzstr. 125 - I	Hülsenweg 16 - I	Im Brendick 32 - L
Holzstr. 39 - I	Holzstr. 127 - I	Hülsenweg 17 - I	Im Brendick 33 - L
Holzstr. 41 - I	Holzstr. 131 - I	Hülsenweg 18 - I	Im Brendick 34 - L
Holzstr. 44 - I	Holzstr. 133 - I	Hülsenweg 18 - I	Im Brendick 35 - L
Holzstr. 46 - I	Holzstr. 135 - I	Hülsenweg 19 - I	Im Brendick 36 - L
Holzstr. 48 - I	Holzstr. 137 - I	Hülsenweg 20 - I	Im Brendick 37 - L
Holzstr. 50 - I	Holzstr. 138 - I	Hülsenweg 21 a - I	Im Brendick 38 - L
Holzstr. 52 - I	Holzstr. 140 - I	Hülsenweg 21 - I	Im Brendick 40 - L
Holzstr. 54 - I	Holzstr. 141 - I	Hülsenweg 23 - I	Im Brendick 41 - L
Holzstr. 55 a - I	Holzstr. 143 - I	Hülsenweg 25 - I	Im Brendick 42 - L
Holzstr. 55 b - I	Holzstr. 145 - I	Hülsenweg 27 - I	Im Brendick 44 a - L
Holzstr. 55 - I	Holzstr. 152 - I	Hülsenweg 29 - I	Im Brendick 44 - L
Holzstr. 56 - I	Holzstr. 154 - I	Hülsenweg 31 - I	Im Brendick 46 a - L
Holzstr. 58 - I	Holzstr. 156 - I - L	Hülsenweg 33 - I	Im Brendick 46 - L
Holzstr. 60 - I	Holzstr. 158 - I - L		Im Brendick 47 - L
Holzstr. 61 - I	Holzstr. 159 - I		Im Brendick 48 a - L
Holzstr. 62 - I	Holzstr. 160 - I - L		Im Brendick 48 - L
Holzstr. 63 - I	Holzstr. 169 a - I - L	I	Im Brendick 49 - L
Holzstr. 64 - I	Holzstr. 169 - I - L	Ickerner Str. 2 - L	Im Brendick 50 a - L
Holzstr. 65 - I	Holzstr. 171 - I - L	Ickerner Str. 6 - L	Im Brendick 50 - L
Holzstr. 66 - I	Holzstr. 173 - I - L	Ickerner Str. 8 - L	Im Brendick 51 a - L
Holzstr. 67 - I	Holzstr. 180 - L	Ickerner Str. 10 - L	Im Brendick 51 - L
Holzstr. 69 - I	Holzstr. 182 - L	Ickerner Str. 13 - L	Im Brendick 51 - L
Holzstr. 72 - I	Holzstr. 202 - L	Ickerner Str. 15 - L	Im Brendick 52 a - L
Holzstr. 74 - I	Holzstr. 204 - L	Ickerner Str. 97 - L	Im Brendick 52 - L
Holzstr. 76 - I	Holzstr. 206 - L	Ickerner Str. 99 - L	Im Brendick 53 - L
Holzstr. 77 - I	Holzstr. 208 - L	Im Breckenwinkel 1 - I	Im Brendick 54 a - L
Holzstr. 79 - I	Horneburger Str. 14 - L	Im Breckenwinkel 5 - I	Im Brendick 54 - L
Holzstr. 81 a - I	Horststr. 25 - L	Im Breckenwinkel 7 - I	Im Brendick 55 - L
Holzstr. 81 - I	Horststr. 27 - L	Im Breckenwinkel 9 - I	Im Brendick 62 - L
Holzstr. 84 - I	Horststr. 28 - L	Im Breckenwinkel 13 - I	Im Brendick 64 - L
Holzstr. 85 - I	Horststr. 29 - L	Im Breckenwinkel 15 - I	Im Brusel 2 - I
Holzstr. 86 - I	Horststr. 30 - L	Im Breckenwinkel 17 - I	Im Brusel 3 - I
Holzstr. 87 - I	Horststr. 31 - L	Im Breckenwinkel 18 - I	Im Brusel 4 - I
Holzstr. 88 - I	Horststr. 37 - L	Im Breckenwinkel 19 - I	Im Brusel 5 - I
Holzstr. 89 - I	Horststr. 39 - L	Im Breckenwinkel 20 - I	Im Brusel 6 - I
Holzstr. 90 - I	Horststr. 49 - L	Im Breckenwinkel 21 - I	Im Brusel 7 - I
Holzstr. 92 - I	Horststr. 51 - L	Im Breckenwinkel 22 - I	Im Brusel 8 - I
Holzstr. 93 - I	Horststr. 53 - L	Im Breckenwinkel 23 - I	Im Brusel 9 - I
Holzstr. 95 - I	Horststr. 55 - L	Im Breckenwinkel 24 - I	Im Brusel 10 - I
Holzstr. 96 - I	Horststr. 57 - L	Im Breckenwinkel 25 - I	Im Brusel 11 - I
Holzstr. 97 - I	Horststr. 58 - L	Im Breckenwinkel 26 - I	Im Brusel 12 - I
Holzstr. 99 a - I	Horststr. 59 - L	Im Breckenwinkel 27 - I	Im Brusel 13 - I
Holzstr. 99 b - I	Horststr. 60 - L	Im Brendick 3 a - L	Im Brusel 14 - I
Holzstr. 99 c - I	Horststr. 61 - L	Im Brendick 3 b - L	Im Brusel 15 - I
Holzstr. 99 - I	Horststr. 62 - L	Im Brendick 3 - L	Im Brusel 16 - I
Holzstr. 101 a - I	Horststr. 63 - L	Im Brendick 5 a - L	Im Hagen 1 - L
Holzstr. 101 - I	Horststr. 64 - L	Im Brendick 5 b - L	Im Hagen 2 - L
Holzstr. 102 - I	Horststr. 65 - L	Im Brendick 5 - L	Im Hagen 4 - L
Holzstr. 103 a - I	Horststr. 66 - L	Im Brendick 7 a - L	Im Hagen 6 - L
Holzstr. 103 - I	Horststr. 68 - L	Im Brendick 7 - L	Im Hagen 7 - L
Holzstr. 104 - I	Horststr. 70 - L	Im Brendick 9 a - L	Im Hagen 8 - L
Holzstr. 105 a - I	Horststr. 72 - L	Im Brendick 9 - L	Im Hagen 9 - L
Holzstr. 105 b - I	Horststr. 74 - L	Im Brendick 11 a - L	Im Hagen 10 - L
Holzstr. 105 - I	Horststr. 94 - L	Im Brendick 11 b - L	Im Hagen 11 - L
		Im Brendick 11 - L	Im Hagen 12 - L
		Im Brendick 12 - L	

# ANLAGE B

Im Hagen 13 - L	In der Kernnade 7 - A	Industriestr. 61 - L	Karlstr. 22 a - I
Im Hagen 14 - L	In der Kernnade 8 - A	Iserlohner Str. 1 - I	Karlstr. 22 - I
Im Hagen 16 - L	In der Kernnade 10 - A	Iserlohner Str. 2 - I	Karlstr. 23 - I
Im Ort 1 - A	In der Kernnade 11 - A	Iserlohner Str. 3 - I	Karlstr. 25 - I
Im Ort 2 - A	In der Kernnade 12 - A	Iserlohner Str. 4 - I	Karlstr. 27 - I
Im Ort 4 - A	In der Kernnade 13 a - A	Iserlohner Str. 5 - I	Karlstr. 29 - I
Im Ort 6 - A	In der Kernnade 13 b - A	Iserlohner Str. 6 - I - L	Karlstr. 30 - I
Im Ort 7 - A	In der Kernnade 14 - A	Iserlohner Str. 7 - I - L	Karlstr. 31 - I
Im Ort 11 - A	In der Kernnade 15 a - A	Iserlohner Str. 8 - I	Karlstr. 33 - I
Im Ort 13 - A	In der Kernnade 15 b - A	Iserlohner Str. 9 - I	Karlstr. 35 - I
Im Sandweg 1 - I	In der Kernnade 16 - I	Iserlohner Str. 10 - I	Karlstr. 37 - I
Im Sandweg 2 - I	In der Kernnade 17 a - A	Iserlohner Str. 11 - I	Karlstr. 41 - I
Im Sandweg 3 - I	In der Kernnade 17 b - A	Iserlohner Str. 12 - I	Karlstr. 43 - I
Im Sandweg 4 a - I	In der Kernnade 17 - A	Iserlohner Str. 13 - I	Karlstr. 45 - I
Im Sandweg 4 - I	In der Kernnade 18 - I	Iserlohner Str. 14 - I - L	Karlstr. 47 - I
Im Sandweg 5 - I	In der Kernnade 19 a - I	Iserlohner Str. 16 - I	Karlstr. 49 a - I
Im Sandweg 6 - I	In der Kernnade 19 b - I	Iserlohner Str. 17 - I	Karlstr. 49 - I
Im Sandweg 8 - I	In der Kernnade 19 - I	Iserlohner Str. 19 - I	Karlstr. 54 - I
Im Sandweg 9 - I	In der Kernnade 20 - I	Iserlohner Str. 22 - I - L	Karolinenstr. 2 - L
Im Sandweg 10 - I	In der Kernnade 21 a - I	Iserlohner Str. 24 - I	Katharinenstr. 1 - I
Im Sandweg 11 - I	In der Kernnade 21 b - I	Iserlohner Str. 26 a - I	Katharinenstr. 2 - I
Im Sandweg 12 - I	In der Kernnade 21 - I	Iserlohner Str. 26 b - I	Katharinenstr. 3 - I
Im Sandweg 13 - I	In der Kernnade 22 - I	Iserlohner Str. 26 - I	Katharinenstr. 4 - I
Im Sandweg 14 - I	In der Kernnade 22 - I	Iserlohner Str. 28 a - I - L	Katharinenstr. 5 - I
Im Sandweg 15 - I	In der Kernnade 25 - I	Iserlohner Str. 28 - I - L	Katharinenstr. 6 - I
Im Sandweg 16 - I	In der Kernnade 26 - I	Iserlohner Str. 29 - I	Katharinenstr. 7 - I
Im Sandweg 17 - I	In der Kernnade 27 - I	Iserlohner Str. 30 - I	Katharinenstr. 8 - I
Im Sandweg 18 - I	In der Kernnade 28 - I	Iserlohner Str. 31 - I - L	Katharinenstr. 9 - I
Im Sandweg 19 a - I	In der Kernnade 29 - I	Iserlohner Str. 32 - I	Katharinenstr. 10 - I
Im Sandweg 19 - I	In der Kernnade 30 a - I	Iserlohner Str. 33 - I	Katharinenstr. 11 - I
Im Sandweg 20 - I	In der Kernnade 30 - I	Iserlohner Str. 34 - I	Katharinenstr. 12 - I
Im Sandweg 21 - I	In der Kernnade 31 - I	Iserlohner Str. 35 - I	Katharinenstr. 13 - I
Im Sandweg 22 a - I	In der Kernnade 32 - I	Iserlohner Str. 36 - I	Katharinenstr. 14 - I
Im Sandweg 22 - I	In der Kernnade 33 - I	Iserlohner Str. 37 - I	Katharinenstr. 16 - I
Im Sandweg 23 - I	In der Kernnade 34 - I	Iserlohner Str. 38 - I	Katharinenstr. 17 - I
Im Sandweg 24 - I	In der Kernnade 35 - I	Iserlohner Str. 39 - I	Katharinenstr. 18 - I
Im Sandweg 26 - I	In der Kernnade 36 - I	Iserlohner Str. 40 - I	Katharinenstr. 19 - I
Im Sandweg 28 - I	In der Kernnade 37 - I	Iserlohner Str. 41 - I	Katharinenstr. 22 - I
Im Scheiten 1 - I	In der Kernnade 38 - I	Iserlohner Str. 42 - I	Katharinenstr. 23 - I
Im Scheiten 3 - I	In der Kernnade 39 - I	Iserlohner Str. 43 - I	Katharinenstr. 24 - I
Im Scheiten 5 - I	In der Kernnade 40 - I	Iserlohner Str. 44 - I	Katharinenstr. 25 - I
Im Scheiten 7 - I	In der Kernnade 41 - I	Iserlohner Str. 45 - I	Katharinenstr. 26 - I
Im Scheiten 9 - I	In der Kernnade 42 - I	Iserlohner Str. 46 - I	Katharinenstr. 27 - I
Im Scheiten 11 - I	In der Mark 2 - L	Iserlohner Str. 47 - I	Katharinenstr. 28 - I
Im Scheiten 12 - I	In der Mark 4 - L	Iserlohner Str. 48 - I	Katharinenstr. 29 - I
Im Scheiten 13 - I	In der Stühe 5 a - L	Iserlohner Str. 49 - I - L	Katharinenstr. 30 - I
Im Scheiten 14 - I	In der Stühe 44 - L	Iserlohner Str. 50 - I	Katharinenstr. 31 - I
Im Scheiten 15 - I	Industriestr. 1 a - L	Iserlohner Str. 51 - I - L	Katharinenstr. 32 - I
Im Scheiten 16 - I	Industriestr. 1 - L	Iserlohner Str. 52 - I	Katharinenstr. 34 - I
Im Scheiten 17 - I	Industriestr. 2 - L	Iserlohner Str. 54 - I	Katharinenstr. 35 - I
Im Scheiten 18 - I	Industriestr. 3 - L		Katharinenstr. 36 - I
Im Scheiten 19 - I	Industriestr. 4 - L	<b>J</b>	Katharinenstr. 37 - I
Im Scheiten 20 - I	Industriestr. 6 - L	Jahnstr. 4 - L	Katharinenstr. 38 - I
Im Scheiten 22 - I	Industriestr. 7 - L	Jahnstr. 9 - L	Katharinenstr. 40 - I
Im Scheiten 24 - I	Industriestr. 8 a - L	Jahnstr. 11 - L	Katharinenstr. 42 a - I
Im Scheiten 26 - I	Industriestr. 9 - L		Katharinenstr. 42 - I
Im Scheiten 28 - I	Industriestr. 10 - L	<b>K</b>	Katharinenstr. 44 - I
Im Siepen 4 - I	Industriestr. 11 - L	Kainhorststr. 5 - L	Katharinenstr. 46 - I
Im Siepen 5 - I	Industriestr. 12 - L	Kainhorststr. 77 - L	Kirchlinder Str. 5 - L
Im Siepen 6 a - I	Industriestr. 13 - L	Kainhorststr. 79 a - L	Kirchlinder Str. 23 - L
Im Siepen 6 - I	Industriestr. 14 - L	Kainhorststr. 79 b - L	Kirchplatz 2 - L
Im Siepen 7 - I	Industriestr. 15 - L	Kainhorststr. 84 a - L	Kirchplatz 4 - L
Im Siepen 8 a - I	Industriestr. 16 - L	Kainhorststr. 84 - L	Kirchplatz 6 - L
Im Siepen 8 - I	Industriestr. 19 - L	Karl-August-Str. 2 - I	Kirchstr. 5 - L
Im Siepen 9 - I	Industriestr. 20 - L	Karl-August-Str. 4 - I	Kleine Lönsstr. 48 - A - L
Im Siepen 10 - I	Industriestr. 21 - L	Karl-August-Str. 6 - I	Kleine Lönsstr. 52 - I
Im Siepen 11 - I	Industriestr. 22 - L	Karl-August-Str. 8 - I	Kleine Lönsstr. 58 - I
Im Siepen 12 - I	Industriestr. 23 - L	Karl-August-Str. 10 - I	Kleine Lönsstr. 60 - I
Im Siepen 13 - I	Industriestr. 24 - L	Karl-August-Str. 12 - I	Kleine Lönsstr. 65 - I
Im Siepen 14 - I	Industriestr. 25 - L	Karl-August-Str. 14 - I	Kleine Lönsstr. 69 - I
Im Siepen 15 - I	Industriestr. 28 - L	Karlstr. 8 - I	Kleine Rosenstr. 3 a - L
Im Siepen 16 - I	Industriestr. 30 - L	Karlstr. 8 - L	Kleine Rosenstr. 3 - L
In der Kernnade 1 - A	Industriestr. 32 - L	Karlstr. 9 - I	Kleine Rosenstr. 5 - L
In der Kernnade 2 - A	Industriestr. 34 - L	Karlstr. 9 - I	Kleine Rosenstr. 7 - L
In der Kernnade 3 - A - L	Industriestr. 39 - L	Karlstr. 17 - I	Kleine Rosenstr. 9 - L
In der Kernnade 4 - A	Industriestr. 57 - L	Karlstr. 19 - I	Kleine Rosenstr. 11 - L
In der Kernnade 5 - A	Industriestr. 59 - L	Karlstr. 20 - I	Kleine Rosenstr. 13 - L
In der Kernnade 6 - A	Industriestr. 61 a - L	Karlstr. 21 - I	Kleine Rosenstr. 15 - L



# ANLAGE B

Kleine Rosenstr. 17 - L	Kreuzstr. 63 - I	Lambertstr. 15 - L	Luisenstr. 6 - I
Kleine Rosenstr. 21 - L	Kreuzstr. 64 - I	Lambertstr. 24 - L	Luisenstr. 8 - I
Klothkamp 1 - I	Kreuzstr. 65 a - I	Lambertstr. 25 a - L	Luisenstr. 10 - I
Klothkamp 2 - I	Kreuzstr. 65 - I	Lambertstr. 27 a - L	Luisenstr. 17 - I - L
Klothkamp 3 - I	Kreuzstr. 66 - I	Lambertstr. 27 - L	Luisenstr. 19 - I
Klothkamp 4 - I	Kreuzstr. 67 - I	Lambertstr. 29 a - L	Luisenstr. 21 - I
Klothkamp 5 - I	Kreuzstr. 68 a - I	Lambertstr. 29 - L	Luisenstr. 23 - I
Klothkamp 6 - I	Kreuzstr. 68 - I	Lambertstr. 30 - L	Luisenstr. 24 - I
Klothkamp 7 - I	Kreuzstr. 69 - I	Lambertstr. 32 - L	Luisenstr. 25 - I
Klothkamp 8 - I	Kreuzstr. 70 - I	Lambertstr. 33 - L	Luisenstr. 26 - I
Klothkamp 9 - I	Kreuzstr. 71 - I	Lambertstr. 34 - L	Luisenstr. 27 - I
Klothkamp 10 - I	Kreuzstr. 72 - I	Lambertstr. 38 - L	Luisenstr. 28 - I
Klothkamp 11 - I	Kreuzstr. 73 - I	Lambertstr. 40 - L	Luisenstr. 29 - I
Klothkamp 12 - I	Kreuzstr. 74 - I	Lambertstr. 42 - L	Luisenstr. 30 - I
Klothkamp 13 - I	Kreuzstr. 75 - I	Lambertstr. 44 - L	Luisenstr. 31 - I
Klothkamp 14 - I	Kreuzstr. 76 - I	Lambertstr. 45 - L	Luisenstr. 32 - I
Klothkamp 15 - I	Kreuzstr. 77 - I	Lambertstr. 46 - L	Luisenstr. 34 - I
Klothkamp 16 - I	Kreuzstr. 78 - I	Lambertstr. 48 - L	Luisenstr. 35 - I
Klothkamp 17 - I	Kreuzstr. 79 - I	Lambertstr. 50 - L	Luisenstr. 36 - I
Klothkamp 18 - I	Kreuzstr. 80 - I	Lambertstr. 52 - L	Luisenstr. 37 - I
Klothkamp 19 - I	Kreuzstr. 81 - I	Lambertstr. 54 - L	Luisenstr. 38 a - I
Klothkamp 21 - I	Kreuzstr. 82 - I	Lambertusplatz 1 - A	Luisenstr. 38 b - I
Klothkamp 23 - I	Kreuzstr. 83 - I	Lambertusplatz 2 - A	Luisenstr. 38 - I
Klothkamp 25 - I	Kreuzstr. 84 - I	Lambertusplatz 3 - A	Luisenstr. 40 - I
Klothkamp 27 - I	Kreuzstr. 85 - I	Lambertusplatz 4 - A	Lunastr. 1 - I
Klothkamp 29 - I	Kreuzstr. 86 - I	Lambertusplatz 5 - A	Lunastr. 2 - I
Klothkamp 31 - I	Kreuzstr. 87 - I	Lambertusplatz 6 - A	Lunastr. 3 - I - L
Klothkamp 33 - I	Kreuzstr. 88 - I	Lambertusplatz 7 - A	Lunastr. 4 - I
Klothkamp 35 - I	Kreuzstr. 89 - I	Lambertusplatz 9 - A	Lunastr. 5 - I - L
Klothkamp 37 - I	Kreuzstr. 90 - I	Lambertusplatz 10 - A	Lunastr. 6 - I
Klothkamp 39 - I	Kreuzstr. 91 - I	Lambertusplatz 11 - A	Lunastr. 8 - I
Klothkamp 41 - I	Kreuzstr. 92 - I	Lambertusplatz 12 - A	Lunastr. 10 - I
Klothkamp 43 - I	Kreuzstr. 93 - I	Lambertusplatz 13 - A	Lunastr. 12 - I
Kolpingstr. 1 a - A	Kreuzstr. 94 - I	Lambertusplatz 14 - A	Lunastr. 14 - I
Kolpingstr. 1 - A	Kreuzstr. 95 - I	Lambertusplatz 15 - A	Lunastr. 16 - I
Kolpingstr. 2 - A	Kreuzstr. 96 - I	Lambertusplatz 16 - A	Lunastr. 18 - I
Kolpingstr. 3 - A	Kreuzstr. 97 - I	Lambertusplatz 17 - A	Lunastr. 20 - I
Kolpingstr. 4 - A	Kreuzstr. 98 - I	Lange Str. 36 - L	Lunastr. 22 - I
Kolpingstr. 5 - A - L	Kreuzstr. 99 - I	Lange Str. 40 - L	Lunastr. 24 - I
Kornweg 2 - I	Kreuzstr. 100 - I	Lange Str. 42 - L	Lunastr. 26 - I
Kornweg 4 - I	Kreuzstr. 101 - I	Lange Str. 43 - L	Lunastr. 28 - I
Kornweg 5 - I	Kreuzstr. 102 - I	Lange Str. 45 - L	Lunastr. 30 - I
Kornweg 6 - I	Kreuzstr. 103 - I	Lange Str. 51 - L	Lunastr. 32 - I
Kornweg 7 - I	Kreuzstr. 104 - I	Lange Str. 53 - L	Lunastr. 34 - I
Kornweg 8 - I	Kreuzstr. 105 - I	Leonhardstr. 2 - A	Lunastr. 36 - I
Kreuzstr. 6 - I	Kreuzstr. 106 - I	Leonhardstr. 4 - A	Lunastr. 38 - I
Kreuzstr. 8 - I	Kreuzstr. 107 - I	Leonhardstr. 6 - A	Lunastr. 40 - I
Kreuzstr. 9 - I	Kreuzstr. 108 - I	Leonhardstr. 8 - A	Lunastr. 41 - I - L
Kreuzstr. 10 - I	Kreuzstr. 109 - I	Lessingstr. 20 - L	Lunastr. 42 - I
Kreuzstr. 11 - I	Kreuzstr. 111 - I	Lessingstr. 35 - L	Lunastr. 43 - I - L
Kreuzstr. 16 - I	Kreuzstr. 117 - I	Lessingstr. 37 - L	Lunastr. 44 - I
Kreuzstr. 18 - I	Kreuzstr. 119 - I	Lönsstr. 1 - A	Lunastr. 45 - I
Kreuzstr. 19 - I	Kreuzstr. 121 - I	Lönsstr. 2 - A	Lunastr. 46 - I
Kreuzstr. 23 - I	Kreuzstr. 123 - I	Lönsstr. 4 - A	Lunastr. 47 - I
Kreuzstr. 27 - I	Kreuzstr. 125 a - I	Lönsstr. 6 - A	Lunastr. 48 - I
Kreuzstr. 30 - I	Kreuzstr. 125 - I	Lönsstr. 8 - A	Lunastr. 49 - I
Kreuzstr. 31 - I	Kreuzstr. 127 - I	Lönsstr. 10 - A	Lunastr. 50 - I
Kreuzstr. 32 - I	Kreuzstr. 129 - I	Lönsstr. 12 - A	Lunastr. 51 - I - L
Kreuzstr. 34 - I	Kreuzstr. 131 - I	Lönsstr. 14 - A	Lunastr. 52 - I
Kreuzstr. 37 - I	Kreuzstr. 133 - I	Lönsstr. 15 - A	Lunastr. 53 - I - L
Kreuzstr. 40 - I	Kreuzstr. 135 - I	Lönsstr. 16 - A	Lunastr. 55 - I - L
Kreuzstr. 41 - I	Kreuzstr. 137 - I	Lönsstr. 18 - A	
Kreuzstr. 42 - I	Kreuzstr. 139 - I	Lönsstr. 19 - A	
Kreuzstr. 43 - I	Kreuzstr. 141 - I	Lönsstr. 20 - A	
Kreuzstr. 44 - I	Kreuzstr. 143 - I	Lönsstr. 21 - A	
Kreuzstr. 45 - I	Kreuzstr. 145 - I	Lönsstr. 22 - A	
Kreuzstr. 46 - I	Kreuzstr. 147 - I	Lönsstr. 24 - A	
Kreuzstr. 48 - I	Kreuzstr. 149 - I	Lönsstr. 26 - A	
Kreuzstr. 50 - I	Kreuzstr. 150 - I	Lönsstr. 35 - A	
Kreuzstr. 52 - I	Kreuzstr. 151 - I	Lönsstr. 37 - A	
Kreuzstr. 53 - I	Kurze Str. 1 - L	Lönsstr. 39 - A	
Kreuzstr. 54 - I	Kurze Str. 2 a - L	Lönsstr. 41 - A	
Kreuzstr. 55 - I	Kurze Str. 2 - L	Luisenstr. 1 a - I	
Kreuzstr. 56 - I		Luisenstr. 1 - I	
Kreuzstr. 57 - I	<b>L</b>	Luisenstr. 2 - I	
Kreuzstr. 58 - I	Lambertstr. 2 a - L	Luisenstr. 3 - I	
Kreuzstr. 60 - I	Lambertstr. 2 - L	Luisenstr. 4 - I	
Kreuzstr. 62 - I	Lambertstr. 7 - L	Luisenstr. 5 - I	
			<b>M</b>
			Marienstr. 3 a - I
			Marienstr. 5 - I
			Marienstr. 6 - I
			Marienstr. 8 - I
			Marienstr. 10 - I
			Marienstr. 12 - I
			Marienstr. 14 a - I
			Marienstr. 14 - I
			Marienstr. 16 a - I
			Marienstr. 16 - I
			Marienstr. 18 - I
			Marienstr. 19 - I
			Marienstr. 20 - I
			Marienstr. 21 - I
			Marienstr. 22 - I

# ANLAGE B

Marienstr. 23 - I	Mittelstr. 31 a - I	Mozartstr. 24 - I	Münsterstr. 7 - A
Marienstr. 24 a - I	Mittelstr. 31 - I	Mozartstr. 25 - I	Münsterstr. 9 - A
Marienstr. 24 - I	Mittelstr. 32 - I	Mozartstr. 26 - I	Münsterstr. 11 - A
Marienstr. 25 - I	Mittelstr. 33 - I	Mozartstr. 28 - I	Münsterstr. 12 - A
Marienstr. 26 a - I	Mittelstr. 35 - I	Mozartstr. 29 - I	Münsterstr. 13 - A
Marienstr. 26 - I	Mittelstr. 36 - I	Mozartstr. 30 - I	Münsterstr. 14 - A
Marienstr. 28 - I	Mittelstr. 37 - I	Mozartstr. 32 - I	Münsterstr. 16 - A
Marienstr. 30 - I	Mittelstr. 38 - I	Mozartstr. 33 - I	Münsterstr. 18 - A
Marienstr. 32 - I	Mittelstr. 39 - I	Mozartstr. 34 - I	Murdockweg 1 - I
Marienstr. 34 - I	Mittelstr. 40 - I	Mozartstr. 35 - I	Murdockweg 2 - I
Marienstr. 35 - I	Mittelstr. 41 - I	Mozartstr. 36 - I	Murdockweg 3 - I
Marienstr. 36 - I	Mittelstr. 42 - I	Mozartstr. 37 - I	Murdockweg 4 - I
Marienstr. 37 - I	Mittelstr. 43 - I	Mozartstr. 38 - I	Murdockweg 6 - I
Marienstr. 38 - I	Mittelstr. 45 a - I	Mozartstr. 39 - I	Murdockweg 7 - I
Marienstr. 39 - I	Mittelstr. 45 b - I	Mozartstr. 40 - I	Murdockweg 8 - I
Marienstr. 40 - I	Mittelstr. 45 - I	Mozartstr. 41 - I	Murdockweg 9 - I
Marienstr. 42 - I	Mittelstr. 47 a - I	Mozartstr. 42 - I	Murdockweg 10 - I
Marienstr. 43 - I	Mittelstr. 47 - I	Mühlengasse 1 - A	Murdockweg 11 - I
Marienstr. 44 - I	Mittelstr. 48 - I	Mühlengasse 3 - A	Murdockweg 12 - I
Marienstr. 45 - I	Mittelstr. 49 - I	Mühlengasse 5 - A	Murdockweg 13 - I
Marienstr. 46 - I	Mittelstr. 50 - I	Mühlenstr. 1 a - A	Murdockweg 14 - I
Marienstr. 48 - I	Mittelstr. 51 - I	Mühlenstr. 1 - A	Murdockweg 15 - I
Marienstr. 54 - I	Mittelstr. 52 - I	Mühlenstr. 2 - A	Murdockweg 16 - I
Marienstr. 55 - I	Mittelstr. 54 - I	Mühlenstr. 3 - A	Murdockweg 17 - I
Marienstr. 56 - I	Mittelstr. 55 - I	Mühlenstr. 4 - A	Murdockweg 19 - I
Marienstr. 57 - I	Mittelstr. 56 a - I	Mühlenstr. 5 - A	
Marienstr. 59 - I	Mittelstr. 56 - I	Mühlenstr. 6 - A	
Marienstr. 60 - I	Mittelstr. 57 - I	Mühlenstr. 8 - A	
Marienstr. 61 - I	Mittelstr. 58 a - I	Mulvanenstr. 2 - I	Neptunstr. 6 - I
Marienstr. 63 - I	Mittelstr. 58 - I	Mulvanenstr. 4 - I	Neptunstr. 7 - I
Marienstr. 64 - I	Mittelstr. 59 - I	Mulvanenstr. 5 - I	Neptunstr. 8 - I
Marienstr. 66 - I	Mittelstr. 60 a - I	Mulvanenstr. 6 - I	Neptunstr. 10 - I
Marienstr. 68 - I	Mittelstr. 60 - I	Mulvanenstr. 7 - I	Neptunstr. 11 - I
Marsstr. 26 - L	Mittelstr. 61 - I	Mulvanenstr. 8 - I	Neptunstr. 13 - I
Marsstr. 28 - L	Mittelstr. 62 - I	Mulvanenstr. 9 - I	Neptunstr. 15 - I
Marsstr. 30 - L	Mittelstr. 64 - I	Mulvanenstr. 10 - I	Neptunstr. 17 - I
Marsstr. 32 - L	Mittelstr. 65 - I	Mulvanenstr. 11 - I	Neptunstr. 19 - I
Mengeder Str. 8 - L	Mittelstr. 66 - I	Mulvanenstr. 12 - I	Neptunstr. 30 - I - L
Mengeder Str. 57 - L	Mittelstr. 67 - I	Mulvanenstr. 14 - I	Neptunstr. 32 - I
Mengeder Str. 223 - L	Mittelstr. 68 - I	Mulvanenstr. 15 - I	Neptunstr. 34 a - I
Mengeder Str. 224 - L	Mittelstr. 69 - I	Mulvanenstr. 16 - I	Neptunstr. 34 - I
Mengeder Str. 240 - L	Mittelstr. 70 a - I	Mulvanenstr. 17 - I	Neptunstr. 36 a - I - L
Mengeder Str. 242 - L	Mittelstr. 70 - I	Mulvanenstr. 18 - I	Neptunstr. 36 - I
Mengeder Str. 244 - L	Mittelstr. 71 - I	Mulvanenstr. 19 - I	Neptunstr. 38 - I - L
Mengeder Str. 246 - L	Mittelstr. 72 - I	Mulvanenstr. 20 - I	Neptunstr. 40 a - I
Mengeder Str. 252 - L	Mittelstr. 73 - I	Mulvanenstr. 21 - I	Neptunstr. 40 - I
Mengeder Str. 253 - L	Mittelstr. 74 - I	Mulvanenstr. 22 - I	Neptunstr. 42 - I
Mengeder Str. 254 a - L	Mittelstr. 75 a - I	Mulvanenstr. 23 - I	Neptunstr. 44 - I
Mengeder Str. 254 - L	Mittelstr. 75 - I	Mulvanenstr. 24 - I	Neptunstr. 46 - I - L
Mengeder Str. 255 - L	Mittelstr. 76 - I	Mulvanenstr. 25 - I	Neptunstr. 48 - I - L
Mengeder Str. 256 a - L	Mittelstr. 77 a - I	Mulvanenstr. 26 - I	Nußbaumweg 1 - I
Mengeder Str. 256 - L	Mittelstr. 77 - I	Mulvanenstr. 28 - I	Nußbaumweg 2 - I
Mengeder Str. 257 - L	Mittelstr. 78 - I	Mulvanenstr. 29 - I	Nußbaumweg 3 - I
Mengeder Str. 258 - L	Mittelstr. 79 - I	Mulvanenstr. 30 - I	Nußbaumweg 4 - I
Mengeder Str. 259 - L	Mittelstr. 80 - I	Mulvanenstr. 31 - I	Nußbaumweg 5 - I
Mengeder Str. 260 - L	Mittelstr. 81 - I	Mulvanenstr. 32 - I	Nußbaumweg 6 - I
Mengeder Str. 261 - L	Mittelstr. 82 - I	Mulvanenstr. 33 - I	Nußbaumweg 7 - I
Mittelstr. 9 - I	Mittelstr. 84 - I	Mulvanenstr. 34 - I	Nußbaumweg 8 - I
Mittelstr. 12 - I	Mittelstr. 86 - I	Mulvanenstr. 35 - I	Nußbaumweg 9 - I
Mittelstr. 13 a - I	Mozartstr. 1 - I	Mulvanenstr. 50 - I	Nußbaumweg 10 - I
Mittelstr. 13 b - I	Mozartstr. 2 a - I	Mulvanenstr. 54 - I	Nußbaumweg 12 - I
Mittelstr. 14 - I	Mozartstr. 2 - I	Münsterplatz 1 - A	
Mittelstr. 15 - I	Mozartstr. 3 - I	Münsterplatz 2 - A	
Mittelstr. 16 - I	Mozartstr. 4 - I	Münsterplatz 3 - A	
Mittelstr. 17 - I	Mozartstr. 5 - I	Münsterplatz 4 - A	
Mittelstr. 19 - I	Mozartstr. 6 - I	Münsterplatz 5 - A	
Mittelstr. 21 a - I	Mozartstr. 7 - I	Münsterplatz 7 - A	
Mittelstr. 21 - I	Mozartstr. 8 - I	Münsterplatz 8 - A	
Mittelstr. 23 a - I	Mozartstr. 9 - I	Münsterplatz 9 - A	
Mittelstr. 23 - I	Mozartstr. 10 - I	Münsterplatz 10 - A	
Mittelstr. 24 - I	Mozartstr. 11 - I	Münsterstr. 1 a - A	
Mittelstr. 25 - I	Mozartstr. 13 - I	Münsterstr. 1 b - A	
Mittelstr. 26 - I	Mozartstr. 15 - I	Münsterstr. 1 c - A	
Mittelstr. 27 a - I	Mozartstr. 17 - I	Münsterstr. 2 c - A	
Mittelstr. 27 - I	Mozartstr. 18 - I	Münsterstr. 2 - A	
Mittelstr. 28 - I	Mozartstr. 19 - I	Münsterstr. 3 - A	
Mittelstr. 29 - I	Mozartstr. 20 - I	Münsterstr. 4 - A	
Mittelstr. 30 - I	Mozartstr. 22 - I	Münsterstr. 5 - A	

## N

Neptunstr. 6 - I  
Neptunstr. 7 - I  
Neptunstr. 8 - I  
Neptunstr. 10 - I  
Neptunstr. 11 - I  
Neptunstr. 13 - I  
Neptunstr. 15 - I  
Neptunstr. 17 - I  
Neptunstr. 19 - I  
Neptunstr. 30 - I - L  
Neptunstr. 32 - I  
Neptunstr. 34 a - I  
Neptunstr. 34 - I  
Neptunstr. 36 a - I - L  
Neptunstr. 36 - I  
Neptunstr. 38 - I - L  
Neptunstr. 40 a - I  
Neptunstr. 40 - I  
Neptunstr. 42 - I  
Neptunstr. 44 - I  
Neptunstr. 46 - I - L  
Neptunstr. 48 - I - L  
Nußbaumweg 1 - I  
Nußbaumweg 2 - I  
Nußbaumweg 3 - I  
Nußbaumweg 4 - I  
Nußbaumweg 5 - I  
Nußbaumweg 6 - I  
Nußbaumweg 7 - I  
Nußbaumweg 8 - I  
Nußbaumweg 9 - I  
Nußbaumweg 10 - I  
Nußbaumweg 12 - I

## O

Obere Münsterstr. 1 a - A  
Obere Münsterstr. 1 - A  
Obere Münsterstr. 2 - A  
Obere Münsterstr. 3 - A  
Obere Münsterstr. 4 - A  
Obere Münsterstr. 5 - A  
Obere Münsterstr. 6 - A  
Obere Münsterstr. 7 - A  
Obere Münsterstr. 8 - A  
Obere Münsterstr. 9 - A  
Obere Münsterstr. 10 - A  
Obere Münsterstr. 11 - A  
Obere Münsterstr. 12 - A  
Obere Münsterstr. 13 - A  
Obere Münsterstr. 15 - A

# ANLAGE B

Obere Münsterstr. 16 - A	Oberste Vöhde 44 - I	Oberste Vöhde 122 - I	Pallasstr. 62 - I
Obere Münsterstr. 17 - A	Oberste Vöhde 45 - I	Oberste Vöhde 123 - I	Pallasstr. 64 - I
Obere Münsterstr. 18 - A	Oberste Vöhde 46 - I	Oberste Vöhde 124 - I	Pallasstr. 66 - I
Obere Münsterstr. 19 - A	Oberste Vöhde 47 - I	Oberste Vöhde 125 - I	Pallasstr. 68 - I
Obere Münsterstr. 20 - A	Oberste Vöhde 48 - I	Oberste Vöhde 126 - I	Pallasstr. 70 - I
Obere Münsterstr. 21 - A	Oberste Vöhde 49 - I	Oberste Vöhde 127 - I	Pallasstr. 71 - I
Obere Münsterstr. 22 - A	Oberste Vöhde 50 - I	Oberste Vöhde 128 - I	Pallasstr. 72 - I
Obere Münsterstr. 23 - A	Oberste Vöhde 51 - I	Oberste Vöhde 129 - I	Pallasstr. 73 - I
Obere Münsterstr. 24 - A	Oberste Vöhde 52 - I	Oberste Vöhde 130 - I	Pallasstr. 74 - I
Obere Münsterstr. 26 - A	Oberste Vöhde 53 - I	Oberste Vöhde 131 - I	Pallasstr. 75 - I
Obere Münsterstr. 28 - A	Oberste Vöhde 54 - I	Oberste Vöhde 132 - I	Pallasstr. 76 - I
Obere Münsterstr. 32 - A	Oberste Vöhde 55 - I	Oberste Vöhde 133 - I	Pallasstr. 77 - I
Obere Münsterstr. 33 - A	Oberste Vöhde 56 - I	Oberste Vöhde 134 - I	Pallasstr. 78 - I
Obere Münsterstr. 35 - A	Oberste Vöhde 57 - I	Oberste Vöhde 135 - I	Pallasstr. 79 - I
Obere Münsterstr. 37 - A	Oberste Vöhde 58 - I	Oberste Vöhde 136 - I	Pallasstr. 80 - I
Oberhofstr. 2 a - I	Oberste Vöhde 59 - I	Oberste Vöhde 137 - I	Pallasstr. 81 - I
Oberhofstr. 2 - I	Oberste Vöhde 60 - I	Oberste Vöhde 138 - I	Pallasstr. 82 - I
Oberhofstr. 3 - I	Oberste Vöhde 61 - I	Oberste Vöhde 139 - I	Pallasstr. 83 - I
Oberhofstr. 4 - I	Oberste Vöhde 62 - I	Oberste Vöhde 140 - I	Pallasstr. 84 - I
Oberhofstr. 5 - I	Oberste Vöhde 63 - I	Oberste Vöhde 141 - I	Pallasstr. 85 - I
Oberhofstr. 7 - I	Oberste Vöhde 64 - I	Oberste Vöhde 142 - I	Pallasstr. 86 - I
Oberhofstr. 8 - I	Oberste Vöhde 65 - I	Oberste Vöhde 143 - I	Pannekamp 1 - I
Oberhofstr. 9 - I	Oberste Vöhde 66 - I	Oberste Vöhde 144 - I	Pannekamp 2 - I
Oberhofstr. 10 - I	Oberste Vöhde 67 - I	Oberste Vöhde 145 - I	Pannekamp 3 - I
Oberhofstr. 11 - I	Oberste Vöhde 68 - I	Oberste Vöhde 146 - I	Pannekamp 4 a - I
Oberhofstr. 12 - I	Oberste Vöhde 69 - I	Oberste Vöhde 147 - I	Pannekamp 4 - I
Oberhofstr. 13 a - I	Oberste Vöhde 70 - I	Oberste Vöhde 148 - I	Pannekamp 5 - I
Oberhofstr. 13 - I	Oberste Vöhde 71 - I	Oberste Vöhde 149 - I	Pannekamp 6 - I
Oberhofstr. 14 - I	Oberste Vöhde 72 - I	Oberste Vöhde 150 - I	Pannekamp 7 - I
Oberhofstr. 15 - I	Oberste Vöhde 73 - I	Oberste Vöhde 151 - I	Pannekamp 8 - I
Oberhofstr. 16 - I	Oberste Vöhde 74 - I	Ohmstr. 33 - L	Pannekamp 9 - I
Oberhofstr. 18 - I	Oberste Vöhde 75 - I	Oststr. 6 - I - L	Pannekamp 10 - I
Oberhofstr. 19 - I	Oberste Vöhde 76 - I	Oststr. 8 - I - L	Pannekamp 11 - I - L
Oberhofstr. 20 - I	Oberste Vöhde 77 - I	Oststr. 10 - I - L	Pannekamp 12 - I - L
Oberhofstr. 22 - I	Oberste Vöhde 78 - I	Oststr. 11 - I - L	Pannekamp 13 - I - L
Oberste Vöhde 1 - I	Oberste Vöhde 79 - I	Oststr. 12 - I - L	Pannekamp 14 - I - L
Oberste Vöhde 2 - I	Oberste Vöhde 80 - I	Oststr. 13 - I - L	Pannekamp 15 - I - L
Oberste Vöhde 3 - I	Oberste Vöhde 81 - I	Oststr. 14 - I - L	Pannekamp 16 - I - L
Oberste Vöhde 4 - I	Oberste Vöhde 82 - I	Oststr. 17 - I - L	Pannekamp 17 - I - L
Oberste Vöhde 5 - I	Oberste Vöhde 83 - I	Oststr. 19 - I - L	Pannekamp 18 - I - L
Oberste Vöhde 6 - I	Oberste Vöhde 84 - I	Oststr. 21 a - I	Pannekamp 19 - I - L
Oberste Vöhde 7 - I	Oberste Vöhde 85 - I	Oststr. 21 b - I	Pannekamp 20 - I - L
Oberste Vöhde 8 - I	Oberste Vöhde 86 - I	Oststr. 21 - I - L	Pannekamp 21 - I - L
Oberste Vöhde 9 - I	Oberste Vöhde 87 - I	Oststr. 23 - I - L	Pfälzer Str. 1 - I
Oberste Vöhde 10 - I	Oberste Vöhde 88 - I	Oststr. 25 a - I	Pfälzer Str. 2 - I
Oberste Vöhde 11 - I	Oberste Vöhde 89 - I	Oststr. 25 - I - L	Pfälzer Str. 3 - I
Oberste Vöhde 12 - I	Oberste Vöhde 90 - I	Oststr. 27 - I	Pfälzer Str. 4 - I
Oberste Vöhde 13 - I	Oberste Vöhde 91 - I	Oststr. 29 - I - L	Pfälzer Str. 6 - I
Oberste Vöhde 14 - I	Oberste Vöhde 92 - I	Oststr. 33 - I - L	Pfälzer Str. 8 - I
Oberste Vöhde 15 - I	Oberste Vöhde 93 - I	Oststr. 39 a - I - L	Pfälzer Str. 10 - I
Oberste Vöhde 16 - I	Oberste Vöhde 94 - I	Oststr. 39 b - I - L	Pfälzer Str. 12 - I
Oberste Vöhde 17 - I	Oberste Vöhde 95 - I	Oststr. 39 - I - L	Pfälzer Str. 14 - I
Oberste Vöhde 18 - I	Oberste Vöhde 96 - I	Oststr. 43 - I - L	Pfälzer Str. 16 - I
Oberste Vöhde 19 - I	Oberste Vöhde 97 - I	Oststr. 45 - I - L	Pfälzer Str. 18 - I
Oberste Vöhde 20 - I	Oberste Vöhde 98 - I		Pothhof 13 - L
Oberste Vöhde 21 - I	Oberste Vöhde 99 - I		Pothhof 15 - L
Oberste Vöhde 22 - I	Oberste Vöhde 100 - I		Pothhof 21 - L
Oberste Vöhde 23 - I	Oberste Vöhde 101 - I	Pallasstr. 22 - I - L	Pothhof 23 - L
Oberste Vöhde 24 - I	Oberste Vöhde 102 - I	Pallasstr. 24 - I - L	Pothhof 25 - L
Oberste Vöhde 25 - I	Oberste Vöhde 103 - I	Pallasstr. 30 - I - L	Pothhof 27 - L
Oberste Vöhde 26 - I	Oberste Vöhde 104 - I	Pallasstr. 31 - I	Pothhof 29 - L
Oberste Vöhde 27 - I	Oberste Vöhde 105 - I	Pallasstr. 32 - I - L	Pothhof 40 - L
Oberste Vöhde 28 - I	Oberste Vöhde 106 - I	Pallasstr. 33 - I - L	Pothhof 42 - L
Oberste Vöhde 29 - I	Oberste Vöhde 107 - I	Pallasstr. 34 - I - L	Pothhof 43 - L
Oberste Vöhde 30 - I	Oberste Vöhde 108 - I	Pallasstr. 35 - I - L	Pothhof 44 - L
Oberste Vöhde 31 - I	Oberste Vöhde 109 - I	Pallasstr. 36 - I - L	Pothhof 45 - L
Oberste Vöhde 32 - I	Oberste Vöhde 110 - I	Pallasstr. 37 - I - L	Pothhof 47 - L
Oberste Vöhde 33 - I	Oberste Vöhde 111 - I	Pallasstr. 39 - I - L	Pothhof 49 - L
Oberste Vöhde 34 - I	Oberste Vöhde 112 - I	Pallasstr. 41 - I - L	Pothhof 51 - L
Oberste Vöhde 35 - I	Oberste Vöhde 113 - I	Pallasstr. 43 - I - L	Pothhof 53 - L
Oberste Vöhde 36 - I	Oberste Vöhde 114 - I	Pallasstr. 45 - I - L	Pothhof 62 - L
Oberste Vöhde 37 - I	Oberste Vöhde 115 - I	Pallasstr. 47 - I - L	Pothhof 64 - L
Oberste Vöhde 38 - I	Oberste Vöhde 116 - I	Pallasstr. 49 - I - L	Pothhof 68 - L
Oberste Vöhde 39 - I	Oberste Vöhde 117 - I	Pallasstr. 51 - I - L	Pothhof 70 - L
Oberste Vöhde 40 - I	Oberste Vöhde 118 - I	Pallasstr. 53 - I - L	Pothhof 72 - L
Oberste Vöhde 41 - I	Oberste Vöhde 119 - I	Pallasstr. 55 - I - L	Pothhof 74 - L
Oberste Vöhde 42 - I	Oberste Vöhde 120 - I	Pallasstr. 57 - I - L	Pothhof 76 - L
Oberste Vöhde 43 - I	Oberste Vöhde 121 - I	Pallasstr. 59 - I - L	Pothhof 78 - L
		Pallasstr. 61 - I - L	

## **P**

Pallasstr. 22 - I - L	Pothhof 13 - L
Pallasstr. 24 - I - L	Pothhof 15 - L
Pallasstr. 30 - I - L	Pothhof 21 - L
Pallasstr. 31 - I	Pothhof 23 - L
Pallasstr. 32 - I - L	Pothhof 25 - L
Pallasstr. 33 - I - L	Pothhof 27 - L
Pallasstr. 34 - I - L	Pothhof 29 - L
Pallasstr. 35 - I - L	Pothhof 40 - L
Pallasstr. 36 - I - L	Pothhof 42 - L
Pallasstr. 37 - I - L	Pothhof 43 - L
Pallasstr. 39 - I - L	Pothhof 44 - L
Pallasstr. 41 - I - L	Pothhof 45 - L
Pallasstr. 43 - I - L	Pothhof 47 - L
Pallasstr. 45 - I - L	Pothhof 49 - L
Pallasstr. 47 - I - L	Pothhof 51 - L
Pallasstr. 49 - I - L	Pothhof 53 - L
Pallasstr. 51 - I - L	Pothhof 62 - L
Pallasstr. 53 - I - L	Pothhof 64 - L
Pallasstr. 55 - I - L	Pothhof 68 - L
Pallasstr. 57 - I - L	Pothhof 70 - L
Pallasstr. 59 - I - L	Pothhof 72 - L
Pallasstr. 61 - I - L	Pothhof 74 - L
	Pothhof 76 - L
	Pothhof 78 - L



# ANLAGE B

Rieperbergstr. 1 - I	Ringstr. 54 - A - L	Schellenberg 13 - I	Schubertstr. 5 - I
Rieperbergstr. 2 - I	Ringstr. 55 - I - L	Schellenberg 14 - I	Schubertstr. 5 - I
Rieperbergstr. 3 a - I	Ringstr. 56 - A - L	Schellenberg 15 - I	Schubertstr. 6 - I
Rieperbergstr. 3 b - I	Ringstr. 58 - A - L	Schellenberg 16 - I	Schubertstr. 6 - I
Rieperbergstr. 3 - I	Ringstr. 60 - A - L	Schellenberg 17 - I	Schubertstr. 7 - I
Rieperbergstr. 4 - I	Ringstr. 62 - A - L	Schellenberg 19 - I	Schubertstr. 8 - I
Rieperbergstr. 5 - I	Ringstr. 64 - A - L	Schellenberg 21 - I	Schubertstr. 9 - I
Rieperbergstr. 7 a - I	Ringstr. 66 - A - L	Schellenberg 23 - I	Schubertstr. 10 - I
Rieperbergstr. 7 b - I	Ringstr. 68 - A - L	Schellenberg 25 - I	Schubertstr. 11 - I
Rieperbergstr. 7 c - I	Ringstr. 70 - A - L	Schellenberg 27 - I	Schubertstr. 12 - I
Rieperbergstr. 7 d - I	Ringstr. 72 - A - L	Schellenberg 29 - I	Schubertstr. 14 a - I
Rieperbergstr. 7 - I	Ringstr. 74 - A - L	Schellenberg 31 - I	Schubertstr. 14 b - I
Rieperbergstr. 9 - I	Ringstr. 76 - A - L	Schellenberg 33 - I	Schubertstr. 14 c - I
Rieperbergstr. 11 - I	Ringstr. 78 - A - L	Schellenberg 35 - I	Schubertstr. 14 - I
Rieperbergstr. 12 - I	Ringstr. 80 - A - L	Schillerstr. 2 - A	Schubertstr. 16 - I
Rieperbergstr. 13 - I	Rittershofer Str. 170 - L	Schillerstr. 5 a - A	Schubertstr. 18 - I
Rieperbergstr. 15 - I	Rittershofer Str. 195 a - L	Schillerstr. 5 - A	Schubertstr. 20 - I
Rieperbergstr. 17 - I	Römerstr. 37 - L	Schillerstr. 7 - A	Schubertstr. 23 - I
Rieperbergstr. 98 - I	Römerstr. 38 - L	Schillerstr. 8 - A	Schubertstr. 25 - I
Rieperbergstr. 100 - I	Römerstr. 41 - L	Schillerstr. 10 a - A	Schubertstr. 26 - I
Ringstr. 1 - I - L	Römerstr. 42 - L	Schillerstr. 10 b - A	Schubertstr. 27 - I
Ringstr. 2 - A - L	Rosenstr. 2 - L	Schillerstr. 10 c - A	Schubertstr. 28 - I
Ringstr. 3 - I - L	Rosenstr. 4 - L	Schillerstr. 10 - A	Schubertstr. 29 - I
Ringstr. 5 - I - L	Rosenstr. 7 - L	Schillerstr. 11 - A	Schubertstr. 30 - I
Ringstr. 7 a - I	Rosenstr. 19 - L	Schillerstr. 12 a - A	Schubertstr. 31 - I
Ringstr. 7 - I - L		Schillerstr. 12 b - A	Schubertstr. 32 - I
Ringstr. 9 - I - L		Schillerstr. 12 - A	Schubertstr. 33 - I
Ringstr. 10 - A - L	<b>S</b>	Schillerstr. 14 a - A	Schubertstr. 34 - I
Ringstr. 11 - I - L	Saarbrücker Str. 1 - I	Schillerstr. 14 b - A	Schubertstr. 35 - I
Ringstr. 13 a - I	Saarbrücker Str. 2 - I	Schillerstr. 14 - A	Schubertstr. 36 - I
Ringstr. 13 b - I	Saarbrücker Str. 3 - I	Schillerstr. 16 a - A	Schubertstr. 38 - I
Ringstr. 13 - I - L	Saarbrücker Str. 4 - I	Schillerstr. 16 b - A	Schubertstr. 40 - I
Ringstr. 14 - A - L	Saarbrücker Str. 5 - I	Schillerstr. 16 - A	Schubertstr. 42 - I
Ringstr. 15 - I - L	Saarbrücker Str. 6 - I	Schillerstr. 17 - A	Simon-Cohen-Platz 2 - A
Ringstr. 16 - A - L	Saarbrücker Str. 8 - I	Schillerstr. 18 a - A	Simon-Cohen-Platz 3 - A
Ringstr. 17 - I - L	Saarbrücker Str. 9 - I	Schillerstr. 18 b - A	Simon-Cohen-Platz 4 - A
Ringstr. 18 - A - L	Saarbrücker Str. 10 a - I	Schillerstr. 18 - A	Simon-Cohen-Platz 5 - A
Ringstr. 19 - I - L	Saarbrücker Str. 10 - I	Schillerstr. 19 - A	Stammweg 14 - L
Ringstr. 20 - A - L	Saarbrücker Str. 11 - I	Schillerstr. 20 a - A	Steinstr. 1 - I
Ringstr. 21 - I - L	Saarbrücker Str. 12 - I	Schillerstr. 20 b - A	Steinstr. 2 - I
Ringstr. 23 - I - L	Saarbrücker Str. 13 - I	Schillerstr. 20 - A	Steinstr. 3 - I
Ringstr. 25 - I - L	Saarbrücker Str. 14 - I	Schillerstr. 28 - A	Steinstr. 4 - I
Ringstr. 26 - A - L	Saarbrücker Str. 15 - I	Schillerstr. 30 - A	Steinstr. 5 - I
Ringstr. 27 - I - L	Saarbrücker Str. 17 - I	Schillerstr. 31 - A	Steinstr. 6 - I
Ringstr. 28 - A - L	Saarbrücker Str. 18 - I	Schillerstr. 32 - A	Steinstr. 7 - I
Ringstr. 29 - I - L	Saarbrücker Str. 19 - I	Schillerstr. 33 - A	Steinstr. 8 a - I
Ringstr. 30 - A - L	Sägwerkstr. 40 - I	Schlenkestr. 79 - L	Steinstr. 8 - I
Ringstr. 31 a - I	Sägwerkstr. 42 - I	Schophof 1 - I - L	Steinstr. 9 - I
Ringstr. 31 - I - L	Sägwerkstr. 44 - I	Schophof 2 - I - L	Steinstr. 10 - I
Ringstr. 32 - A - L	Sägwerkstr. 46 - I	Schophof 3 - I	Steinstr. 11 - I
Ringstr. 33 a - I - L	Sägwerkstr. 48 - I	Schophof 4 - I	Steinstr. 12 a - I
Ringstr. 33 - I - L	Sägwerkstr. 52 - I	Schophof 5 - I	Steinstr. 12 - I
Ringstr. 34 - A - L	Sägwerkstr. 54 - I	Schophof 6 - I	Steinstr. 14 - I
Ringstr. 35 - I - L	Sägwerkstr. 55 - I	Schophof 7 - I	Steinstr. 16 - I
Ringstr. 36 - A - L	Sägwerkstr. 56 - I	Schophof 8 - I	Steinstr. 18 - I
Ringstr. 37 - I - L	Sägwerkstr. 57 - I	Schophof 9 - I	Steinstr. 20 - I
Ringstr. 38 - A - L	Sägwerkstr. 59 - I	Schophof 10 - I	Steinstr. 22 - I
Ringstr. 39 - I - L	Sägwerkstr. 60 - I	Schophof 12 - I - L	Steinstr. 24 - I
Ringstr. 40 - A - L	Sägwerkstr. 62 - I	Schophof 13 - I	Steinstr. 26 - I
Ringstr. 41 - I - L	Sägwerkstr. 64 - I	Schophof 14 - I	Steinstr. 28 - I
Ringstr. 43 - I - L	Sägwerkstr. 66 - I	Schophof 15 - I - L	Stellbrinkstr. 1 - I
Ringstr. 44 - A - L	Sägwerkstr. 68 - I	Schophof 16 - I	Stellbrinkstr. 2 - I
Ringstr. 45 - I - L	Sägwerkstr. 70 - I	Schophof 17 - I	Stellbrinkstr. 3 - I - L
Ringstr. 46 - A - L	Sägwerkstr. 71 - I	Schophof 18 - I	Stellbrinkstr. 4 - I
Ringstr. 47 - I - L	Saturnstr. 5 - L	Schophof 20 - I	Stellbrinkstr. 5 - I
Ringstr. 48 - A - L	Saturnstr. 7 - L	Schophof 22 - I	Stellbrinkstr. 6 - I - L
Ringstr. 49 a - I	Saturnstr. 8 - L	Schöttelkamp 13 - L	Stellbrinkstr. 7 - I
Ringstr. 49 b - I	Schellenberg 1 - I	Schubertstr. 1 a - I	Stellbrinkstr. 9 - I
Ringstr. 49 c - I	Schellenberg 2 - I	Schubertstr. 1 - I	Stellbrinkstr. 11 - I - L
Ringstr. 49 d - I	Schellenberg 3 - I	Schubertstr. 1 - I	Straßburger Allee 20 - L
Ringstr. 49 e - I	Schellenberg 4 - I	Schubertstr. 2 a - I	Straßburger Allee 22 - L
Ringstr. 49 - I - L	Schellenberg 5 - I	Schubertstr. 2 - I	Straßburger Allee 26 - L
Ringstr. 51 - I - L	Schellenberg 6 - I	Schubertstr. 2 - I	Straßburger Allee 54 - L
Ringstr. 52 - A - L	Schellenberg 7 - I	Schubertstr. 3 - I	Straßburger Allee 72 - L
Ringstr. 53 a - I - L	Schellenberg 8 - I	Schubertstr. 3 - I	Straßburger Allee 90 - L
Ringstr. 53 b - I - L	Schellenberg 9 - I	Schubertstr. 4 a - I	Straßburger Allee 106 - L
Ringstr. 53 - I - L	Schellenberg 10 - I	Schubertstr. 4 - I	Straßburger Allee 134 - L
Ringstr. 54 a - A - L	Schellenberg 11 - I	Schubertstr. 4 - I	Suderwicher Str. 3 - L
	Schellenberg 12 - I		

# ANLAGE B

Suderwicher Str. 5 - L  
Suderwicher Str. 7 - L  
Suderwicher Str. 9 - L  
Suderwicher Str. 86 - L  
Suderwicher Str. 88 - L  
Suderwicher Str. 90 - L  
Suderwicher Str. 91 - L  
Suderwicher Str. 93 - L  
Suderwicher Str. 95 - L  
Suderwicher Str. 96 - L  
Suderwicher Str. 97 - L  
Suderwicher Str. 103 - L  
Suderwicher Str. 111 - L  
Sünderlingstr. 53 - L

## T

Talstr. 33 c - L  
Talstr. 33 d - L  
Telgenkamp 1 - L  
Telgenkamp 3 - L  
Thomasstr. 1 - A  
Thomasstr. 2 - A  
Thomasstr. 3 a - A  
Thomasstr. 3 - A  
Thomasstr. 4 - A  
Thomasstr. 5 - A  
Thomasstr. 6 - A  
Thomasstr. 7 a - A  
Thomasstr. 7 - A  
Thomasstr. 9 - A  
Thomasstr. 10 - A  
Thomasstr. 11 - A  
Thomasstr. 12 - A  
Thomasstr. 13 - A  
Thomasstr. 14 - A  
Thomasstr. 15 - A  
Thomasstr. 17 a - A  
Thomasstr. 17 - A  
Thomasstr. 18 a - A  
Thomasstr. 18 - A  
Thomasstr. 19 - A  
Thomasstr. 20 - A  
Thomasstr. 21 - A  
Thomasstr. 22 - A  
Thomasstr. 23 - A  
Thomasstr. 24 - A  
Tiefer Weg 1 - I  
Tiefer Weg 2 - I  
Tiefer Weg 3 - I  
Tiefer Weg 4 - I  
Tiefer Weg 5 - I  
Tiefer Weg 6 - I  
Tiefer Weg 7 - I  
Tiergartenstr. 8 - I  
Tiergartenstr. 9 - A  
Tiergartenstr. 10 - I  
Tiergartenstr. 11 - A  
Tiergartenstr. 12 a - I  
Tiergartenstr. 12 - I  
Tiergartenstr. 13 - A  
Tiergartenstr. 14 - I  
Tiergartenstr. 15 - A  
Tiergartenstr. 16 - I  
Tiergartenstr. 17 - A  
Tiergartenstr. 21 - A

## U

Uferstr. 1 - L  
Uferstr. 3 - L  
Uferstr. 5 - L  
Uferstr. 6 - L  
Untere Bergstr. 1 - I  
Untere Bergstr. 2 - I  
Untere Bergstr. 3 - I  
Untere Bergstr. 5 - I  
Untere Bergstr. 7 - I  
Untere Bergstr. 7 - L

Uranusstr. 6 - L  
Uranusstr. 7 - L  
Uranusstr. 8 - L

## V

Viktoriastr. 5 - A  
Viktoriastr. 6 - A  
Viktoriastr. 7 - A  
Viktoriastr. 8 - A  
Viktoriastr. 9 - A  
Viktoriastr. 10 - A  
Viktoriastr. 12 - A  
Viktoriastr. 14 - A  
Viktoriastr. 16 - A  
Viktoriastr. 19 - A  
Viktoriastr. 20 - A  
Viktoriastr. 21 - A  
Viktoriastr. 22 - A  
Viktoriastr. 23 - A  
Viktoriastr. 24 - A  
Viktoriastr. 26 - A  
Viktoriastr. 27 - A  
Viktoriastr. 28 - A  
Viktoriastr. 29 - A  
Viktoriastr. 31 - A  
Viktoriastr. 33 - A  
Viktoriastr. 35 - A  
Viktoriastr. 37 - A  
Viktoriastr. 38 - A  
Viktoriastr. 39 - A  
Viktoriastr. 40 - A  
Viktoriastr. 41 - A  
Viktoriastr. 42 - A  
Viktoriastr. 44 - A  
Viktoriastr. 45 - A  
Viktoriastr. 46 - A  
Viktoriastr. 47 - A  
Viktoriastr. 48 - A  
Viktoriastr. 49 a - A  
Viktoriastr. 49 - A  
Viktoriastr. 50 - A  
Viktoriastr. 51 - A  
Viktoriastr. 52 - A  
Viktoriastr. 53 - A  
Viktoriastr. 56 - A  
Viktoriastr. 58 - A  
Viktoriastr. 59 - A  
Viktoriastr. 60 - A  
Viktoriastr. 61 - A  
Viktoriastr. 62 - A  
Viktoriastr. 63 - A  
Viktoriastr. 64 - A  
Viktoriastr. 66 - A  
Viktoriastr. 67 - A  
Viktoriastr. 68 - A  
Viktoriastr. 69 - A  
Viktoriastr. 70 - A  
Viktoriastr. 71 a - A  
Viktoriastr. 71 - A  
Viktoriastr. 72 - A  
Viktoriastr. 73 - A  
Viktoriastr. 74 - A  
Viktoriastr. 76 - A  
Viktoriastr. 78 - A  
Viktoriastr. 80 - A  
Viktoriastr. 82 - A  
Vinckehof 1 - L  
Vinckehof 2 - L  
Vinckehof 4 - L  
Vinckehof 6 - L  
Vinckehof 8 - L  
Vinckehof 10 - L  
Vinckehof 12 - L  
Vinckehof 14 - L  
Vinckehof 16 - L  
Vinckehof 18 - L  
Vinckehof 20 - L  
Vinckehof 22 - L

Vinckehof 24 - L  
Vinckehof 26 - L  
Vinckehof 28 - L  
Vinckehof 30 - L  
Vinckehof 32 - L  
Vinckehof 34 - L  
Vinckehof 36 - L  
Vinckehof 38 - L  
Vinckehof 40 - L  
Vinckehof 42 - L  
Vinckehof 44 - L  
Vinckehof 46 - L  
Vinckehof 48 - L  
Vinckehof 50 - L  
Vinckehof 52 - L  
Vinckehof 54 - L  
Vinckehof 56 - L  
Vinckehof 58 - L  
Vinckehof 60 - L  
Vinckehof 62 - L  
Vinckehof 64 - L  
Vinckehof 66 - L  
Vinckehof 68 - L  
Vinckehof 70 - L  
Vinckestr. 116 - L  
Vockmannshof 17 - L  
Vockmannshof 26 - L  
Vockmannshof 28 - L  
Vockmannshof 34 - L  
Voerstestr. 7 - L  
Voerstestr. 16 - L  
Voerstestr. 37 b - L  
Vöhdeweg 3 - L

## W

Wakefieldstr. 29 - L  
Wakefieldstr. 31 - L  
Waldenburger Str. 1 - L  
Waltroper Str. 1 a - L  
Waltroper Str. 1 - L  
Waltroper Str. 3 - L  
Waltroper Str. 4 - L  
Waltroper Str. 6 a - L  
Waltroper Str. 6 - L  
Waltroper Str. 7 - L  
Waltroper Str. 8 - L  
Waltroper Str. 9 b - L  
Waltroper Str. 11 - L  
Waltroper Str. 13 - L  
Waltroper Str. 27 - L  
Wartburgstr. 270 - L  
Wartburgstr. 278 - L  
Wartburgstr. 281 - L  
Wartburgstr. 283 - L  
Wasserwerkstr. 2 - A  
Wasserwerkstr. 4 - A  
Wasserwerkstr. 5 - A  
Wasserwerkstr. 6 - A  
Wasserwerkstr. 7 - A  
Wasserwerkstr. 8 - A  
Wasserwerkstr. 9 - A  
Wasserwerkstr. 10 - A  
Wasserwerkstr. 11 - A  
Wasserwerkstr. 12 - A  
Wasserwerkstr. 13 - A  
Wasserwerkstr. 15 - A  
Wasserwerkstr. 17 - A  
Wasserwerkstr. 19 - A  
Wasserwerkstr. 21 - A  
Wasserwerkstr. 22 - A  
Wasserwerkstr. 23 - A  
Wasserwerkstr. 24 - A  
Wasserwerkstr. 25 - A  
Wasserwerkstr. 26 - A  
Wasserwerkstr. 27 - A  
Wasserwerkstr. 29 - A  
Wasserwerkstr. 31 - A  
Wasserwerkstr. 33 - A

Wasserwerkstr. 35 - A  
Wasserwerkstr. 37 - A  
Wasserwerkstr. 39 - A  
Wasserwerkstr. 41 - A  
Westerfelder Str. 2 - L  
Westheide 51 - L  
Westheide 53 - L  
Westheide 55 - L  
Westheide 57 - L  
Westheide 59 - L  
Westheide 61 a - L  
Westheide 63 - L  
Westheide 71 a - L  
Westheide 71 - L  
Westheide 73 - L  
Westheide 75 a - L  
Westheide 75 - L  
Westheide 77 - L  
Westring 1 - I - L  
Westring 3 - I - L  
Westring 9 - L  
Westring 223 a - I - L  
Westring 223 b - I - L  
Westring 223 c - I - L  
Westring 223 d - I - L  
Westring 223 e - I - L  
Westring 223 - I - L  
Westring 225 a - I - L  
Westring 225 b - I - L  
Westring 225 c - I - L  
Westring 225 - I  
Westring 227 a - I - L  
Westring 227 b - I - L  
Westring 227 - I - L  
Westring 229 a - I  
Westring 231 a - I  
Westring 232 - I - L  
Westring 233 a - I  
Westring 233 - I - L  
Westring 234 - I - L  
Westring 243 - L  
Wideyweg 2 - I  
Wideyweg 4 - I  
Wideyweg 6 - I  
Wideyweg 10 - I  
Wideyweg 12 - I  
Wideyweg 14 - I  
Wideyweg 16 - I  
Wideyweg 18 - I  
Wideyweg 20 - I  
Widumer Str. 14 - A  
Widumer Str. 15 - A  
Widumer Str. 16 - A  
Widumer Str. 17 - A  
Widumer Str. 18 - A  
Widumer Str. 19 - A  
Widumer Str. 20 - A  
Widumer Str. 21 - A  
Widumer Str. 22 - A  
Widumer Str. 24 - A  
Widumer Str. 26 - A  
Widumer Tor 1 - A  
Wienkensfeld 20 - L  
Wilhelmstr. 1 - I  
Wilhelmstr. 3 - I  
Wilhelmstr. 6 - I - L  
Wilhelmstr. 8 - I - L  
Wilhelmstr. 10 - I - L  
Wilhelmstr. 11 - I  
Wilhelmstr. 12 - I - L  
Wilhelmstr. 13 - I  
Wilhelmstr. 14 - I  
Wilhelmstr. 15 - I  
Wilhelmstr. 16 - I  
Wilhelmstr. 17 - I  
Wilhelmstr. 18 - I  
Wilhelmstr. 19 a - I  
Wilhelmstr. 19 - I

# ANLAGE B

Wilhelmstr. 20 - I	Wittener Str. 18 - A	Wittener Str. 129 - I - L	Wittener Str. 318 - L
Wilhelmstr. 21 - I	Wittener Str. 20 - A	Wittener Str. 130 - I - L	Wittener Str. 320 - L
Wilhelmstr. 22 - I	Wittener Str. 21 - A	Wittener Str. 131 a - I - L	Wittener Str. 322 - L
Wilhelmstr. 23 - I	Wittener Str. 22 - A	Wittener Str. 131 b - I - L	Wittener Str. 324 - L
Wilhelmstr. 24 - I	Wittener Str. 24 - A	Wittener Str. 131 - I - L	Wittener Str. 325 - L
Wilhelmstr. 25 - I	Wittener Str. 25 - A	Wittener Str. 132 - I - L	Wittener Str. 327 - L
Wilhelmstr. 26 - I	Wittener Str. 26 - A	Wittener Str. 133 - I - L	Wittener Str. 329 - L
Wilhelmstr. 29 - I	Wittener Str. 28 - A	Wittener Str. 135 - I - L	Wittener Str. 330 a - L
Wilhelmstr. 30 - I	Wittener Str. 30 - A	Wittener Str. 136 a - I	Wittener Str. 331 - L
Wilhelmstr. 32 - I	Wittener Str. 32 - A	Wittener Str. 136 - I - L	Wittener Str. 332 - L
Wilhelmstr. 33 - I	Wittener Str. 34 - A	Wittener Str. 137 - I - L	Wittener Str. 334 - L
Wilhelmstr. 34 - I	Wittener Str. 35 - A	Wittener Str. 138 a - I	Wittener Str. 335 - L
Wilhelmstr. 35 - I	Wittener Str. 36 - A	Wittener Str. 138 - I - L	Wittener Str. 336 - L
Wilhelmstr. 36 - I	Wittener Str. 37 - A	Wittener Str. 140 - I - L	Wittener Str. 338 - L
Wilhelmstr. 39 a - I	Wittener Str. 38 - A	Wittener Str. 141 - I - L	Wittener Str. 339 - L
Wilhelmstr. 39 - I	Wittener Str. 39 - A	Wittener Str. 142 - I - L	Wittener Str. 340 - L
Wilhelmstr. 40 - I	Wittener Str. 40 - A	Wittener Str. 143 - I	Wittener Str. 341 - L
Wilhelmstr. 41 a - I	Wittener Str. 41 - A	Wittener Str. 144 - I - L	Wittener Str. 342 - L
Wilhelmstr. 41 - I	Wittener Str. 43 - A	Wittener Str. 145 a - I - L	Wittener Str. 343 - L
Wilhelmstr. 42 - I	Wittener Str. 44 - A	Wittener Str. 145 - I	Wittener Str. 344 - L
Wilhelmstr. 43 - I	Wittener Str. 45 a - A	Wittener Str. 146 - I - L	Wittener Str. 345 a - L
Wilhelmstr. 44 a - I	Wittener Str. 45 - A	Wittener Str. 147 - I - L	Wittener Str. 345 - L
Wilhelmstr. 44 - I	Wittener Str. 47 - A	Wittener Str. 148 - I - L	Wittener Str. 346 - L
Wilhelmstr. 45 - I	Wittener Str. 48 - A	Wittener Str. 149 - I - L	Wittener Str. 347 - L
Wilhelmstr. 46 - I	Wittener Str. 49 a - A	Wittener Str. 150 - I - L	Wittener Str. 348 - L
Wilhelmstr. 48 - I	Wittener Str. 49 - A	Wittener Str. 151 - I - L	Wittener Str. 349 - L
Wilhelmstr. 49 - I	Wittener Str. 50 - A	Wittener Str. 152 - I - L	Wittener Str. 350 - L
Wilhelmstr. 50 - I	Wittener Str. 51 a - A	Wittener Str. 154 - I - L	Wittener Str. 351 - L
Wilhelmstr. 52 - I	Wittener Str. 51 - A	Wittener Str. 155 - I - L	Wittener Str. 352 - L
Wilhelmstr. 54 - I	Wittener Str. 52 - A	Wittener Str. 157 - I	Wittener Str. 353 - L
Wilhelmstr. 56 - I	Wittener Str. 53 a - A	Wittener Str. 158 - I	Wittener Str. 355 - L
Wilhelmstr. 58 - I	Wittener Str. 53 - A	Wittener Str. 159 - I - L	Wittener Str. 359 - L
Wilhelmstr. 61 - I	Wittener Str. 54 - A	Wittener Str. 160 - I - L	Wittener Str. 360 - L
Wilhelmstr. 63 - I	Wittener Str. 55 - A	Wittener Str. 161 - I - L	Wittener Str. 361 - L
Wilhelmstr. 65 - I	Wittener Str. 56 - A	Wittener Str. 163 - I - L	Wittener Str. 362 - L
Wilhelmstr. 66 - I	Wittener Str. 57 - A	Wittener Str. 164 - I - L	Wittener Str. 363 - L
Wilhelmstr. 67 - I	Wittener Str. 58 - A	Wittener Str. 166 - I	Wittener Str. 364 - L
Wilhelmstr. 69 a - I	Wittener Str. 60 - A	Wittener Str. 170 - I - L	Wittener Str. 365 - L
Wilhelmstr. 69 b - I	Wittener Str. 61 - A	Wittener Str. 171 - I - L	Wittener Str. 369 - L
Wilhelmstr. 69 c - I	Wittener Str. 62 - A	Wittener Str. 172 - I - L	Wittener Str. 370 - L
Wilhelmstr. 69 d - I	Wittener Str. 63 - A	Wittener Str. 173 - I - L	Wittener Str. 371 - L
Wilhelmstr. 69 - I	Wittener Str. 64 - A	Wittener Str. 174 - I - L	Wittener Str. 372 - L
Wilhelmstr. 70 - I	Wittener Str. 72 - I - L	Wittener Str. 182 - I - L	Wittener Str. 374 - L
Wilhelmstr. 71 a - I	Wittener Str. 76 - I - L	Wittener Str. 183 - I - L	Wittener Str. 377 a - L
Wilhelmstr. 71 b - I	Wittener Str. 78 - I - L	Wittener Str. 184 - I - L	Wittener Str. 377 - L
Wilhelmstr. 71 c - I	Wittener Str. 85 - A	Wittener Str. 185 - I - L	Wittener Str. 379 a - L
Wilhelmstr. 71 - I	Wittener Str. 86 - I - L	Wittener Str. 186 - I - L	Wittener Str. 379 - L
Wilhelmstr. 72 - I	Wittener Str. 88 a - I - L	Wittener Str. 188 - I - L	Wittener Str. 380 - L
Wilhelmstr. 73 - I	Wittener Str. 88 - I - L	Wittener Str. 189 - I - L	Wittener Str. 381 - L
Wilhelmstr. 75 - I	Wittener Str. 90 - I - L	Wittener Str. 191 - I - L	Wittener Str. 382 - L
Wilhelmstr. 77 - I	Wittener Str. 92 - I - L	Wittener Str. 192 - I - L	Wittener Str. 384 - L
Wilhelmstr. 78 - I	Wittener Str. 95 a - I - L	Wittener Str. 193 - I - L	Wittener Str. 385 - L
Wilhelmstr. 80 - I	Wittener Str. 95 - I - L	Wittener Str. 195 - I - L	Wittener Str. 386 - L
Wilhelmstr. 81 - I	Wittener Str. 96 a - I - L	Wittener Str. 198 - I - L	Wittener Str. 387 - L
Wilhelmstr. 82 - I	Wittener Str. 96 - I - L	Wittener Str. 201 - I - L	Wittener Str. 388 - L
Wilhelmstr. 83 - I	Wittener Str. 98 a - I - L	Wittener Str. 215 - I - L	Wittener Str. 389 - L
Wilhelmstr. 84 - I	Wittener Str. 98 - I - L	Wittener Str. 219 - I - L	Wittener Str. 390 - L
Wilhelmstr. 85 - I	Wittener Str. 100 a - I - L	Wittener Str. 221 - I - L	Wittener Str. 391 e - L
Wilhelmstr. 86 - I	Wittener Str. 100 - I	Wittener Str. 231 - I - L	Wittener Str. 391 f - L
Wilhelmstr. 87 - I	Wittener Str. 104 - I - L	Wittener Str. 233 - I - L	Wittener Str. 391 g - L
Wilhelmstr. 88 - I	Wittener Str. 105 - I - L	Wittener Str. 235 - I - L	Wittener Str. 392 - L
Wilhelmstr. 89 - I	Wittener Str. 106 - I - L	Wittener Str. 237 - I - L	Wittener Str. 393 - L
Wilhelmstr. 90 - I	Wittener Str. 107 - I - L	Wittener Str. 241 - I - L	Wittener Str. 394 - L
Wilhelmstr. 94 - I	Wittener Str. 109 - I - L	Wittener Str. 250 - I - L	Wittener Str. 396 - L
Wilhelmstr. 96 - I	Wittener Str. 110 - I - L	Wittener Str. 260 - I - L	Wittener Str. 397 - L
Wilhelmstr. 97 - I	Wittener Str. 111 - I - L	Wittener Str. 261 - I	Wittener Str. 401 - L
Wilhelmstr. 99 - I	Wittener Str. 113 a - I - L	Wittener Str. 262 - I - L	Wittener Str. 403 - L
Wilhelmstr. 103 - I	Wittener Str. 113 - I - L	Wittener Str. 264 - I - L	Wittener Str. 405 - L
Wilhelmstr. 105 - I	Wittener Str. 115 - I - L	Wittener Str. 274 - L	Wittener Str. 407 - L
Wilhelmstr. 107 - I	Wittener Str. 117 - I - L	Wittener Str. 275 - L	
Winterslake 20 a - L	Wittener Str. 119 - I - L	Wittener Str. 277 - L	
Winterslake 26 - L	Wittener Str. 120 - I	Wittener Str. 279 - L	
Winterslake 29 - L	Wittener Str. 122 - I - L	Wittener Str. 280 - L	
Winterslake 31 - L	Wittener Str. 124 - I - L	Wittener Str. 281 - L	
Winterslake 33 - L	Wittener Str. 125 - I - L	Wittener Str. 283 - L	
Wittener Str. 10 - I	Wittener Str. 126 - I - L	Wittener Str. 312 - L	
Wittener Str. 11 - I	Wittener Str. 127 - I - L	Wittener Str. 314 - L	
Wittener Str. 16 - A	Wittener Str. 128 - I - L	Wittener Str. 316 - L	

## Z

Zehntfeld 1 - I  
Zehntfeld 2 - I  
Zehntfeld 3 - I  
Zehntfeld 4 - I

# ANLAGE B

Zehntfeld 5 a - I	Zeppelinstr. 15 - A
Zehntfeld 5 b - I	Zeppelinstr. 16 - A
Zehntfeld 5 c - I	Zeppelinstr. 17 - A
Zehntfeld 5 - I	Ziegelstr. 1 - I
Zehntfeld 6 - I	Ziegelstr. 3 - I
Zehntfeld 7 a - I	Ziegelstr. 5 - I
Zehntfeld 7 - I	Ziegelstr. 6 - I
Zehntfeld 8 - I	Ziegelstr. 7 - I
Zehntfeld 9 - I	Ziegelstr. 8 - I
Zehntfeld 10 - I	Ziegelstr. 9 - I
Zehntfeld 11 - I	Ziegelstr. 11 - I
Zehntfeld 12 - I	Ziegelstr. 12 - I
Zehntfeld 13 - I	Ziegelstr. 13 - I
Zehntfeld 14 - I	Ziegelstr. 15 - I
Zehntfeld 15 - I	Ziegelstr. 17 - I
Zehntfeld 16 - I	Ziegelstr. 19 - I
Zehntfeld 17 - I	Ziegelstr. 21 - I
Zehntfeld 18 - I	Ziegelstr. 23 - I
Zehntfeld 19 - I	
Zehntfeld 20 - I	
Zehntfeld 21 - I	
Zehntfeld 22 - I	
Zehntfeld 23 - I	
Zehntfeld 24 - I	
Zehntfeld 25 - I	
Zehntfeld 26 - I	
Zehntfeld 27 a - I	
Zehntfeld 27 b - I	
Zehntfeld 27 - I	
Zehntfeld 28 - I	
Zehntfeld 29 a - I	
Zehntfeld 29 - I	
Zehntfeld 30 - I	
Zehntfeld 31 - I	
Zehntfeld 32 - I	
Zehntfeld 33 - I	
Zehntfeld 34 - I	
Zehntfeld 35 - I	
Zehntfeld 36 - I	
Zehntfeld 37 a - I	
Zehntfeld 37 b - I	
Zehntfeld 37 c - I	
Zehntfeld 37 - I	
Zehntfeld 38 - I	
Zehntfeld 39 - I	
Zehntfeld 40 - I	
Zehntfeld 41 - I	
Zehntfeld 42 - I	
Zehntfeld 43 - I	
Zehntfeld 44 - I	
Zehntfeld 45 - I	
Zehntfeld 46 - I	
Zehntfeld 47 - I	
Zehntfeld 48 - I	
Zehntfeld 49 - I	
Zehntfeld 50 - I	
Zehntfeld 51 - I	
Zehntfeld 52 - I	
Zehntfeld 53 - I	
Zehntfeld 54 - I	
Zehntfeld 56 - I	
Zehntfeld 58 - I	
Zehntfeld 60 - I	
Zehntfeld 62 - I	
Zeppelinstr. 1 - A	
Zeppelinstr. 2 - A	
Zeppelinstr. 3 - A	
Zeppelinstr. 4 - A	
Zeppelinstr. 5 - A	
Zeppelinstr. 6 - A	
Zeppelinstr. 7 - A	
Zeppelinstr. 9 - A	
Zeppelinstr. 10 - A	
Zeppelinstr. 11 - A	
Zeppelinstr. 12 a - A	
Zeppelinstr. 12 - A	
Zeppelinstr. 13 - A	
Zeppelinstr. 14 - A	